

# Actualisation

# Rapport économique

# CCI Réunion

# COVID-19





# Chiffres-clés

Nombre d'établissements pouvant être impactés suite à l'arrêté d'ouverture concernant les activités non essentielles:

- **+ de 35 000** établissements soit **77%** des inscrits au RCS
- dont **95% de moins de 10 salariés** soit un peu **+ de 26 000 emplois** sans compter le chef d'entreprise.
- **+ de 65%** des établissements sont sans effectif.

*Source : Base de données CCI Réunion. Extraction mars 2020*

## Evolution création d'entreprises entre 2018 et 2019

Secteur d'activité	2018	2019	Evolution
Commerce	1873	1874	 + 0,1%
Service	1971	1688	 - 14%
Industrie	573	519	 - 9%
Total	4417	4081	 - 8%

Source : Base de données CCI Réunion. Extraction mars 2020

# Evolution création d'entreprises entre Janvier/ Février 2018, 2019 et 2020

Secteur d'activité	JAN&FEV (2018)	JAN&FEV (2019)	Evolution 2018/2019	JAN&FEV (2020)	Evolution 2019/2020
Commerce	386	330	↓ -15%	341	↑ 3%
Service	447	427	↓ -5%	357	↓ -16%
Industrie	143	88	↓ -39%	97	↑ +10%
Total	976	845	↓ -13%	795	↓ -6%

Source : Base de données CCI Réunion. Extraction mars 2020

# Actualisation

# Résultats

# Enquête Flash

**Données au 30/03/2020 à 8h**

# Contexte

Dans ce contexte de catastrophe sanitaire que nous connaissons et afin d'évaluer et mesurer ses conséquences sur l'activité économique, pour mieux sensibiliser les Pouvoirs Publics et les partenaires de nos entreprises sur les dispositifs complémentaires à mettre en œuvre, la Chambre de Commerce et d'Industrie de la Réunion a réalisé une enquête flash sur la période du 20 au 30 Mars 2020 via notre site internet, une campagne SMS et un e-mailing.

Les données ci-dessous sont issues des entreprises ayant complétées le document déclaratif depuis le 20/03/2020

# 1 990 réponses

40% Commerces soit 793 répondants

30% Services soit 588 répondants

15% Hôtellerie-Restaurant soit 289 répondants

13% BTP soit 256 répondants

3% Industrie soit 54 répondants

1% Autre non catégorisé soit 10 répondants

# Principaux résultats

% des entreprises fermées **76% des répondants**

Perte de chiffre d'affaires  
*Par rapport au 1<sup>er</sup> trimestre 2019* **+ 76,1 Millions d'€**

Loyer mensuel estimé **+ de 2,7 Millions d'€**

Charges mensuelles estimées  
*(Eau, EDF, Téléphone – Hors prêt)* **+ de 1,6 Millions d'€**



# Perception des entreprises

Connaissance des différents dispositifs: **Oui => 59%**

Dans ce contexte, pensez-vous être suffisamment accompagné par vos banques?

**Non => 77%**

Avez-vous actionné le dispositif de chômage partiel ?

**Oui => 46%**

Nombre de salarié en chômage partiel:

**Près de 4 595**

Avez-vous eu recours avant la crise au chômage partiel ?

**Non => 90%**

Principales sources d'informations:

**Internet + Presse => 57%**

Les difficultés rencontrées:

Trop documents, les personnes se perdent dans l'information  
Les centres de ressources ne sont pas joignables ou les sites sont inaccessibles

Avez-vous connaissance des dispositifs BPi France ?

**Non => 63%**

*Les données ci-dessous sont issues des entreprises ayant complétées le document déclaratif depuis le 20/03/2020. Extraction le 30/03/2020 à 8h*

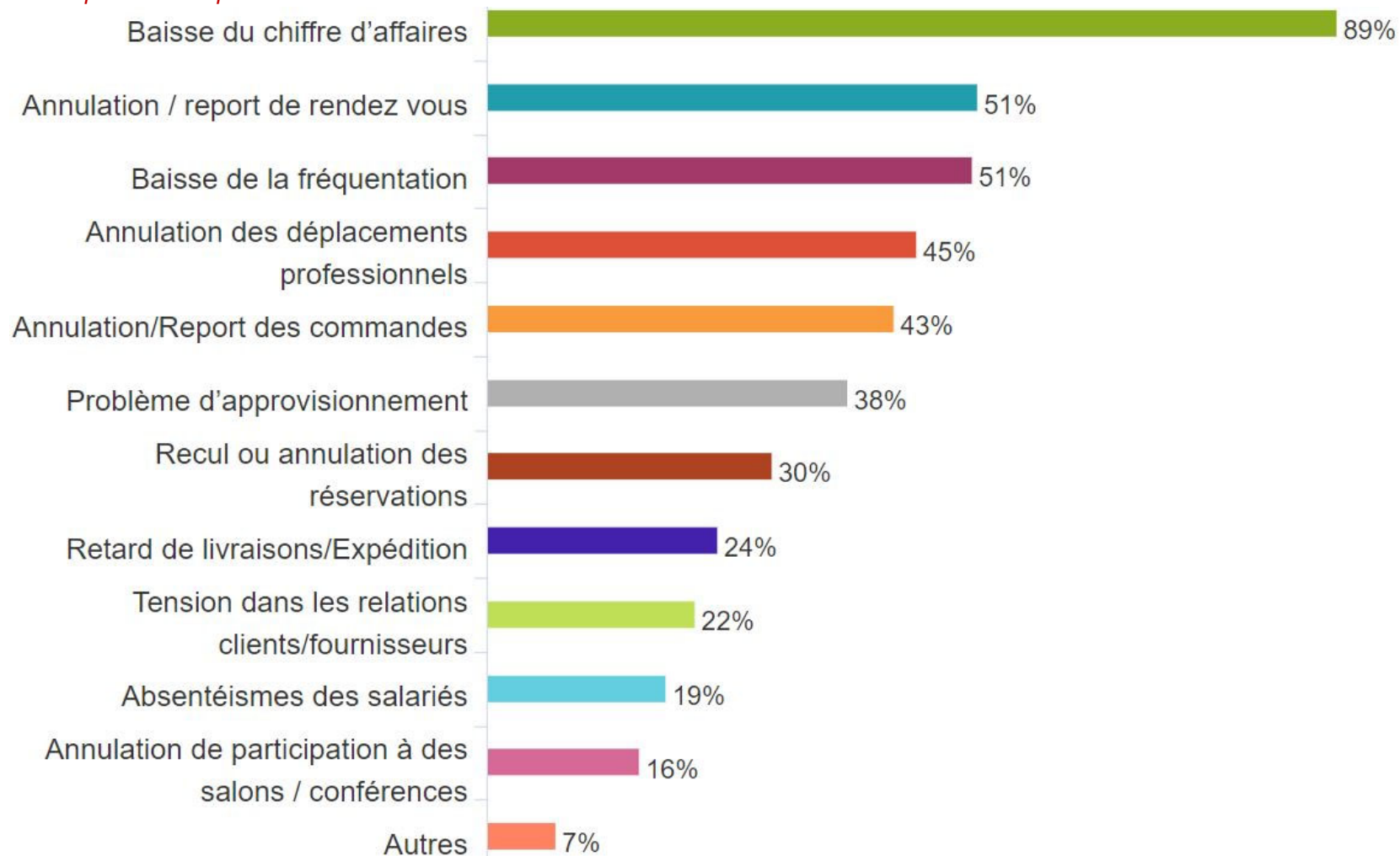
# Niveau d'inquiétude

**Sur une échelle de 1 à 10 le niveau d'inquiétude déclaré est de**

**9**

# L'impact pour les entreprises restées en activité

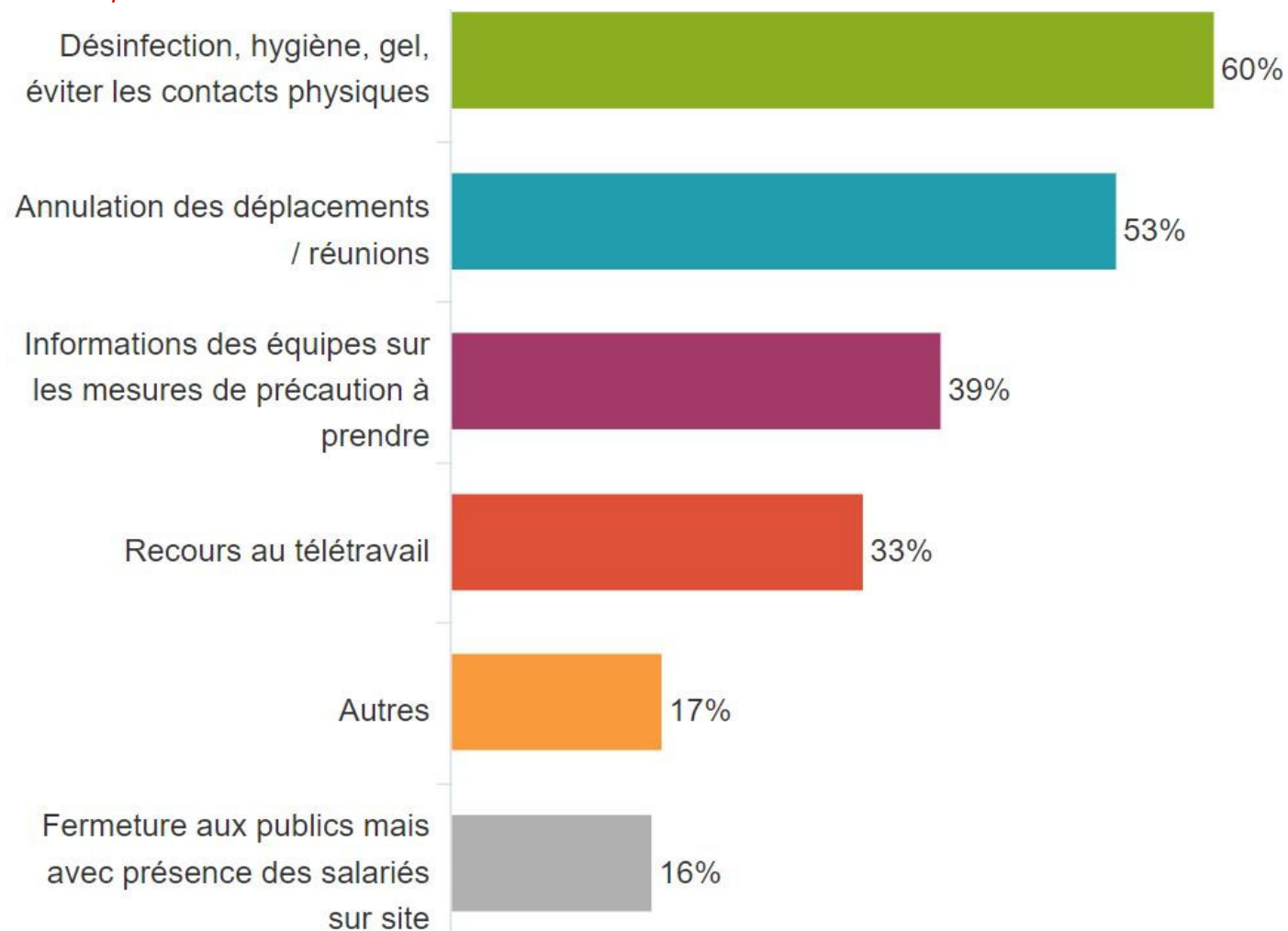
Résultats supérieurs à 100% car réponses multiples



30/03/2020 Les données ci-dessous sont issues des entreprises ayant complétées le document déclaratif depuis le 20/03/2020. Extraction le 30/03/2020 à 8h CCI Réunion 11

# Les mesures prises par les entreprises restées en activité

Résultats supérieurs à 100% car réponses multiples



30/03/2020 Les données ci-dessous sont issues des entreprises ayant complétées le document déclaratif depuis le 20/03/2020. Extraction le 30/03/2020 à 8h CCI Réunion 12

# **Actualisation**

# **Zoom par secteurs**

# **Enquête Flash**

**Données au 30/03/2020 à 8h**

# Commerces: 793 répondants

Les données ci-dessous sont issues des entreprises ayant complétées le document déclaratif depuis le 20/03/2020. Extraction le 30/03/2020 à 8h

% des entreprises fermées	<b>81% des répondants</b>
Perte de chiffre d'affaires <i>Par rapport au 1<sup>er</sup> trimestre 2019</i>	<b>+ de 31,6 Millions d'€</b>
Loyer mensuel estimé	<b>+ de 1,4 Millions d'€</b>
Charges mensuelles estimées <i>(Eau, EDF, Téléphone – Hors prêt)</i>	<b>+ de 691 000€</b>
Nombre de salarié en chômage partiel	<b>1 414</b>

# Services: 588 répondants

Les données ci-dessous sont issues des entreprises ayant complétées le document déclaratif depuis le 20/03/2020. Extraction le 30/03/2020 à 8h

% des entreprises fermées	<b>65% des répondants</b>
Perte de chiffre d'affaires <i>Par rapport au 1<sup>er</sup> trimestre 2019</i>	<b>+ de 13,7 Millions d'€</b>
Loyer mensuel estimé	<b>+ de 608 000 €</b>
Charges mensuelles estimées <i>(Eau, EDF, Téléphone – Hors prêt)</i>	<b>+ de 469 000€</b>
Nombre de salarié en chômage partiel	<b>1 168</b>

# Hôtellerie-Restaurant: 289 répondants

Les données ci-dessous sont issues des entreprises ayant complétées le document déclaratif depuis le 20/03/2020. Extraction le 30/03/2020 à 8h

% des entreprises fermées	<b>85% des répondants</b>
Perte de chiffre d'affaires <i>Par rapport au 1<sup>er</sup> trimestre 2019</i>	<b>+ de 4,7 Millions d'€</b>
Loyer mensuel estimé	<b>+ de 368 000 €</b>
Charges mensuelles estimées <i>(Eau, EDF, Téléphone – Hors prêt)</i>	<b>+ de 190 000€</b>
Nombre de salarié en chômage partiel	<b>537</b>



# BTP: 256 répondants

Les données ci-dessous sont issues des entreprises ayant complétées le document déclaratif depuis le 20/03/2020. Extraction le 30/03/2020 à 8h

% des entreprises fermées	<b>78% des répondants</b>
Perte de chiffre d'affaires <i>Par rapport au 1<sup>er</sup> trimestre 2019</i>	<b>+ de 21,6 Millions d'€</b>
Loyer mensuel estimé	<b>+ de 262 000 €</b>
Charges mensuelles estimées <i>(Eau, EDF, Téléphone – Hors prêt)</i>	<b>+ de 192 000 €</b>
Nombre de salarié en chômage partiel	<b>1 093</b>

# Industrie: 54 répondants

Les données ci-dessous sont issues des entreprises ayant complétées le document déclaratif depuis le 20/03/2020. Extraction le 30/03/2020 à 8h

% des entreprises fermées	<b>78% des répondants</b>
Perte de chiffre d'affaires <i>Par rapport au 1<sup>er</sup> trimestre 2019</i>	<b>+ de 4,3 Millions d'€</b>
Loyer mensuel estimé	<b>+ de 88 000 €</b>
Charges mensuelles estimées <i>(Eau, EDF, Téléphone – Hors prêt)</i>	<b>+ de 48 000 €</b>
Nombre de salarié en chômage partiel	<b>377</b>

# Autre non catégorisé: 10 répondants

Les données ci-dessous sont issues des entreprises ayant complétées le document déclaratif depuis le 20/03/2020. Extraction le 30/03/2020 à 8h

% des entreprises fermées	<b>70% des répondants</b>
Perte de chiffre d'affaires <i>Par rapport au 1<sup>er</sup> trimestre 2019</i>	<b>+ 173 000€</b>
Loyer mensuel estimé	<b>+ de 4 300 €</b>
Charges mensuelles estimées <i>(Eau, EDF, Téléphone – Hors prêt)</i>	<b>+ de 2 361 €</b>
Nombre de salarié en chômage partiel	<b>6</b>