



# La création d'entreprises

## Chiffres clés 2018

Les données sont issues du Fichier des entreprises de la CCI Réunion au RCS, hors forme juridique SNC (société en nom collectif).  
Réalisation et traitement par le Pôle Etudes-Data (extraction mars 2019).

## Les chiffres clés en 2018

Les données sont issues du Fichier des entreprises de la CCI Réunion au RCS, hors forme juridique SNC

### Nombre de créations

**4559 créations**

- en 2018

**- 10% de baisse**



- par rapport à l'année 2017

#### Répartition par secteur

**1897** commerces

**1988** services

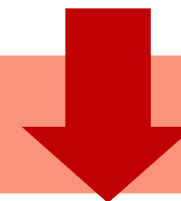
**674** industries

### Nombre de radiations

**3214 radiations**

- en 2018

**- 9% de baisse**



- par rapport à l'année 2017

#### Répartition par secteur

**1394** commerces

**1332** services

**488** industries

Source : CCI de la Réunion

## Chiffres clés de la vitalité des entreprises : zoom sur la période impactée par les « gilets jaunes »

Nous avons analysé le différentiel entre les créations et radiations sur la période de Novembre 2017 à Février 2018 comparée à la période Novembre 2018 à Février 2019 afin de connaître la vitalité des entreprises sur ces périodes.

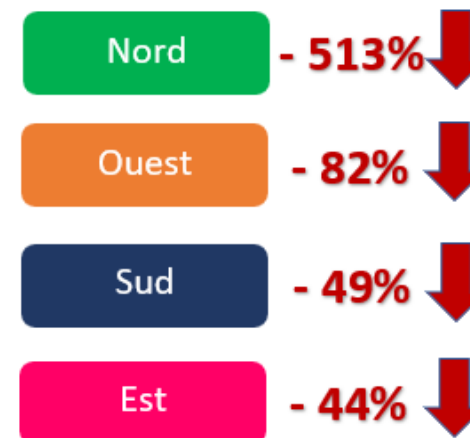
### Une vitalité en forte baisse



### Tous les secteurs sont impactés



### Le Nord en forte baisse



## Le stock d'entreprises

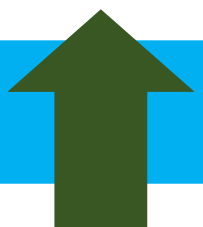
### Nombre d'entreprises en activité

**34 865 entreprises**

• au 31/12/2018

**+ 1% d'augmentation**

• par rapport à l'année 2017



### Répartition par secteur

**42% Service**

**39% Commerce**

**17% Industrie**



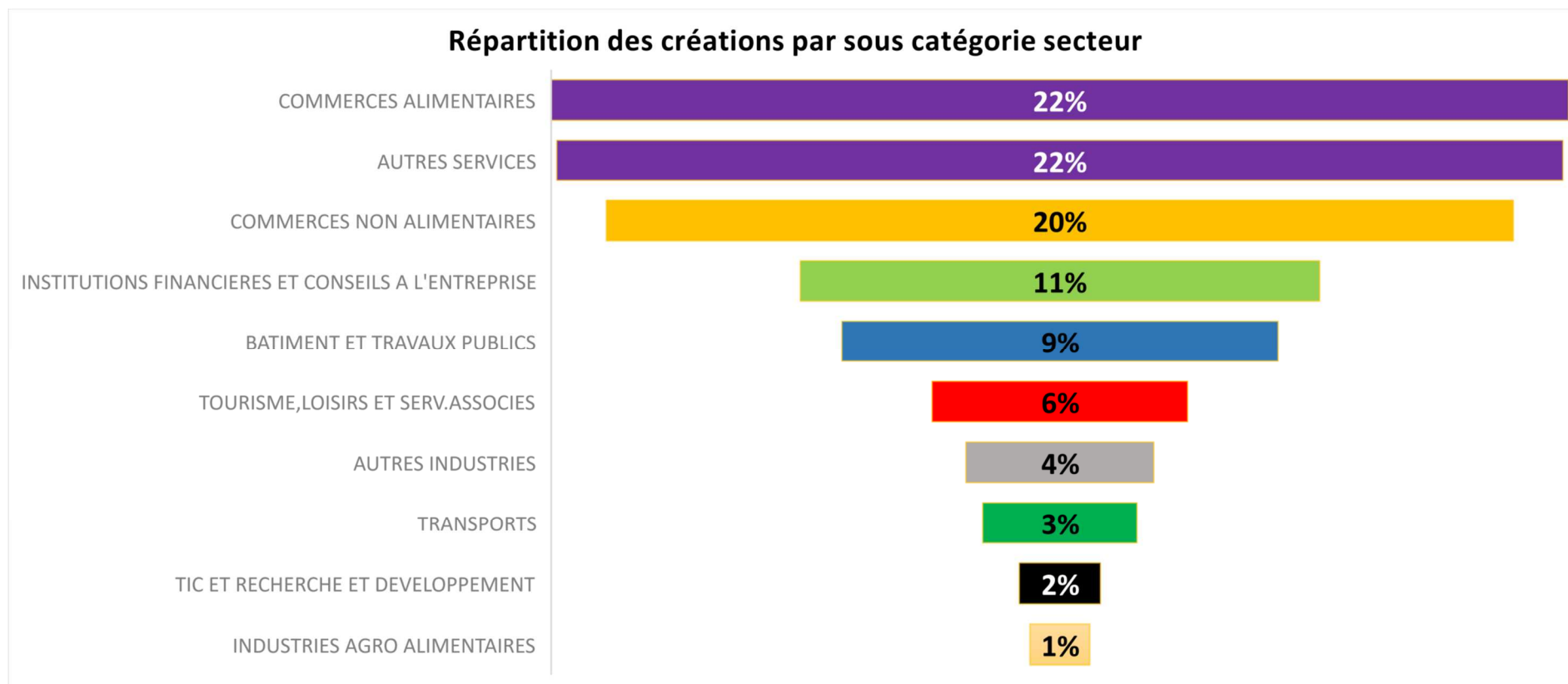
**Pour aller plus loin**

# **Les caractéristiques de la création d'entreprises**

Les données sont issues du Fichier des entreprises de la CCI Réunion au RCS, hors forme juridique SNC (société en nom collectif).  
Réalisation et traitement par le Pôle Etudes-Data (extraction mars 2019).

## Les secteurs créateurs d'entreprises

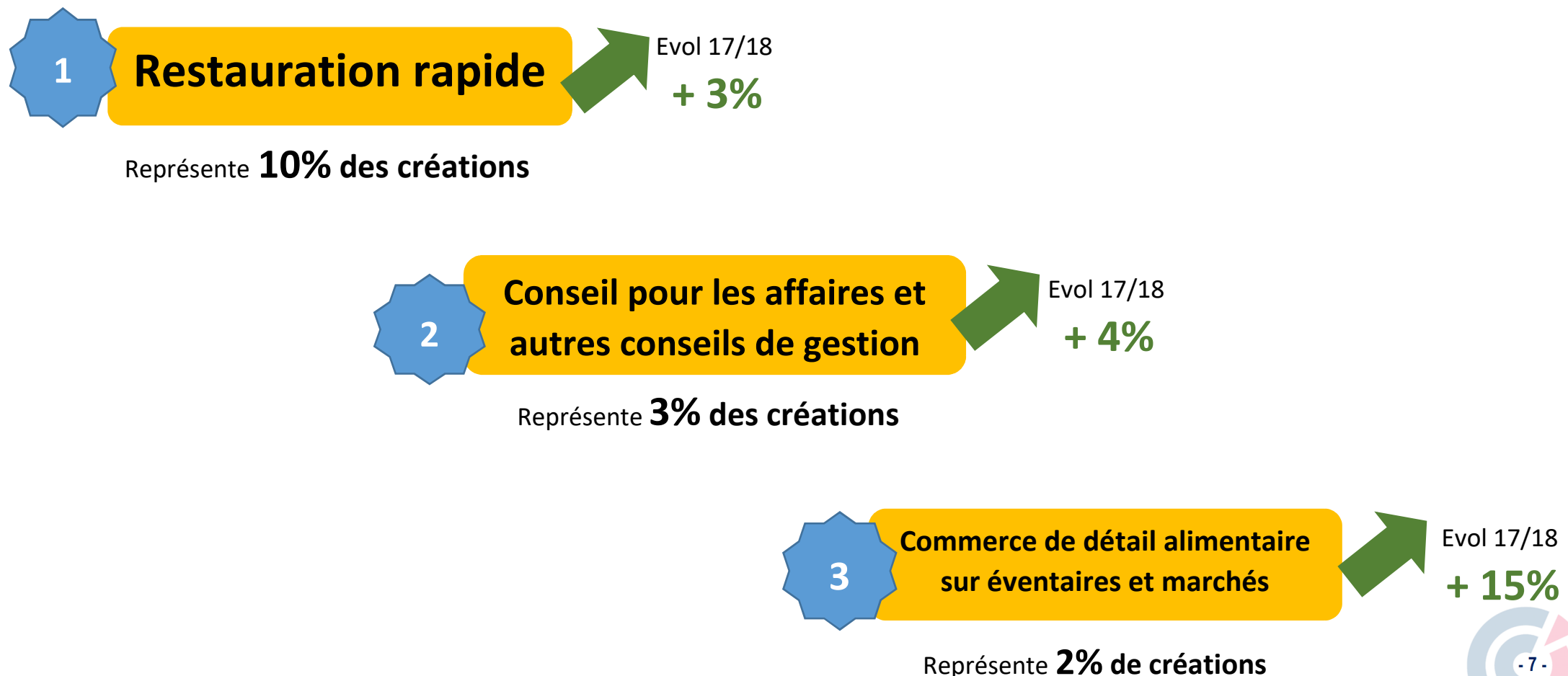
Les secteurs les plus dynamiques sont le commerce alimentaire et les autres services (22% de créations en 2018 chacun) suivi du commerce non alimentaire (20%).



## Dans quelles activités les entreprises se sont-elles le plus créées en 2018 ?

### TOP 3 des activités 2018

C'est la restauration rapide qui est l'activité où il y a le plus de créations en 2018, soit 10% des créations totales. La restauration rapide est aussi le secteur qui connaît le plus de radiations, 9% de radiations en 2018.



## Où se sont créés les entreprises en 2018 ?

Le Sud est la micro région la plus dynamique, elle compte 33% des créations en 2018, avec la commune de Saint-Pierre (11% créations).

### Répartition par micro région

**33% Sud**

**28% Ouest**

**26% Nord**

**13% Est**

### dont poids par commune

- **Saint-Pierre** représente **11% des créations**
- **le Tampon** : 8%
- **Saint-Louis** : 5%

- **Saint-Paul** : **14% des créations**
- **Saint-Leu** : 5%

- **Saint-Denis** : **20% des créations**

- **Saint-André** : **6% des créations**
- **Saint-Benoit** : 3%



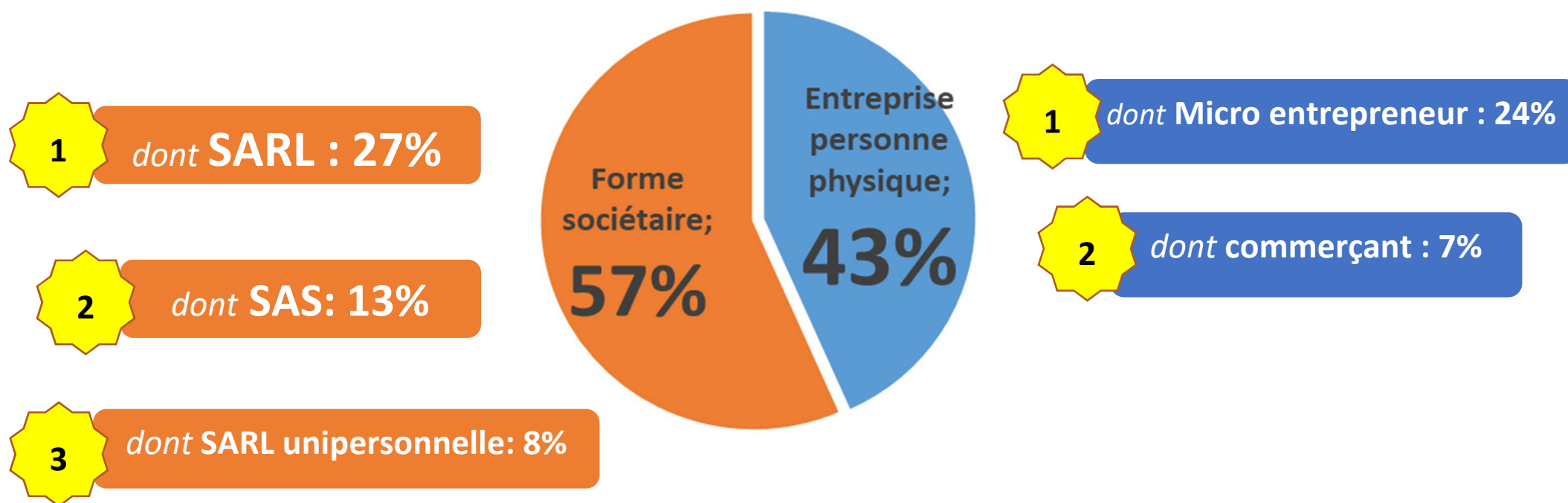
## La forme juridique des créations d'entreprises

En 2018, les entreprises se créent à 57% sous forme sociétaire et 43% en entreprise individuelle.

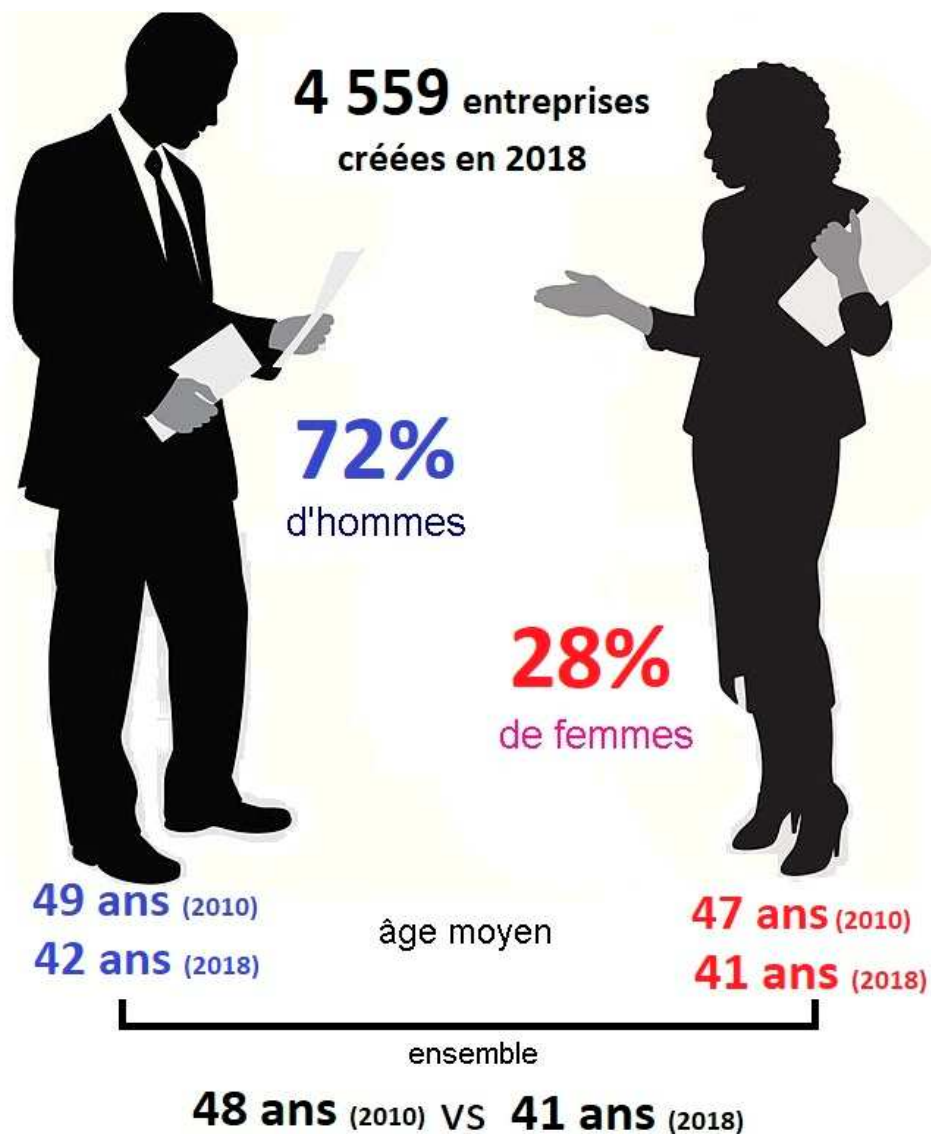
Les SARL représentent 27% des créations totales en 2018.

Pour les entreprises individuelles, c'est la forme en micro entrepreneur qui a le plus de succès avec 24% des créations.

Forme juridique des créations



## Le profil du chef d'entreprise au moment de la création



Au moment de la création, les chefs d'entreprise **hommes** sont plus nombreux que les **femmes**, on compte **72% d'hommes** contre **28% de femmes**.

En comparaison à 2010, en 2018 le chef d'entreprise a rajeuni.

### Profil type 2018 du créateur

Un homme

Agé de 41 ans

*Des créateurs d'entreprises individuelles plus jeunes qu'en sociétés*

Age moyen du dirigeant

**43 ans**

*En société*

**39 ans**

*En entreprise individuelle*

## Le taux de pérennité

En 2018, après 5 ans de création, 48% (près de la moitié) des entreprises sont toujours actives.

Pour les entreprises créées dont le dirigeant principal est une femme, le taux de pérennité est de 42%, inférieur à la moyenne.

### Taux de pérennité des entreprises

78 %

à 1 an

48 %

à 5 ans

### Dont le dirigeant est un **homme**

79 %

à 1 an

49 %

à 5 ans

### Dont le dirigeant est une **femme**

73 %

à 1 an

42 %

à 5 ans

