

Sources : Entreprises inscrites au RCS CCI Réunion - hors statut juridique SNC, données arrêtées au 31 décembre 2025. Extraction des données en mars 2026. INSEE : recensement de la population 2022. Cette fiche d'information est une synthèse des chiffres clés de l'entrepreneuriat au féminin à La Réunion : les cheffes d'entreprises.

La part des cheffes d'entreprises continue d'augmenter avec **11 607 cheffes d'entreprise en 2025** (soit **24,1 %** du total des chefs d'entreprises). La **proportion de femmes** a augmenté de **1,7 points** entre 2020 et 2025. Les femmes cheffes d'entreprise sont **plus jeunes que les hommes**, avec un **âge médian de 45 ans contre 51 ans pour les hommes**. Le taux de **pérennité à cinq ans** des entreprises créées par des femmes atteint **47,6 %** en 2025, en progression par rapport à 2024, mais reste inférieur à celle des entreprises dirigées par des hommes (55,8 %). Au niveau des emplois, le secteur d'activité "**Administration publique, enseignement, santé et action sociale**" est le seul secteur où les femmes sont majoritaires, représentant **63 % des emplois**.

Tissu économique au RCS au 31 Décembre 2025

11 607 entreprises dirigées par une femme
 soit **24,1 %** du parc d'entreprises totales au RCS

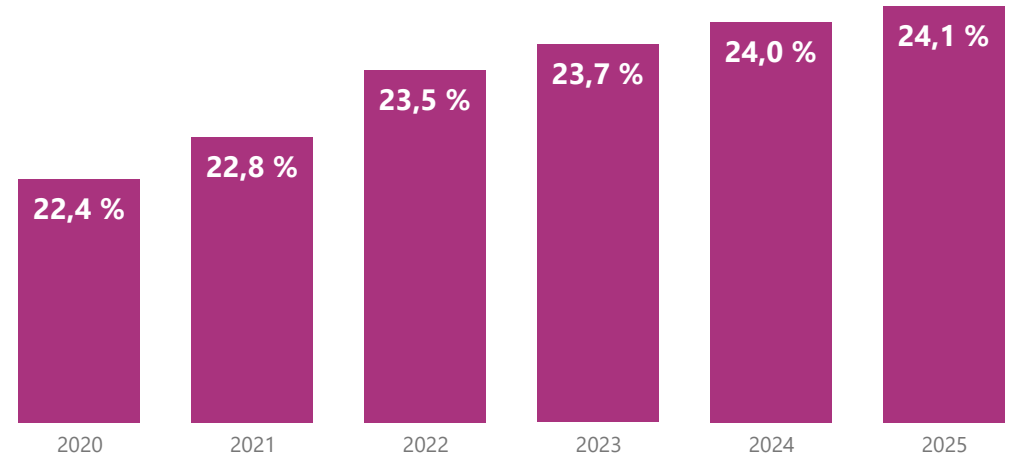
1496
Créations en 2025

+4,8% / an Variation annuelle moyenne du nombre d'entreprises dirigées par des femmes entre 2020 et 2025.

1 049
Radiations en 2025

+2,8% / an pour les hommes

Évolution de la proportion de cheffes d'entreprise



Les femmes dans la société réunionnaise

52,1 % de la population réunionnaise sont des femmes.
197 818 femmes sont dans la population active
136 633 femmes sont en emploi.
73,5 % des femmes actives ont entre **25-54 ans**.

| | Femmes | Hommes |
|--------------------------------|--------|--------|
| Part dans la population active | 49,8 % | 50,2 % |
| Taux d'activité | 69,1 % | 73,2 % |
| Taux d'emploi | 43 % | 52 % |
| Taux de chômage au sens RP | 30,9 % | 26,8 % |
| Taux de diplômés BAC et + | 40 % | 36 % |

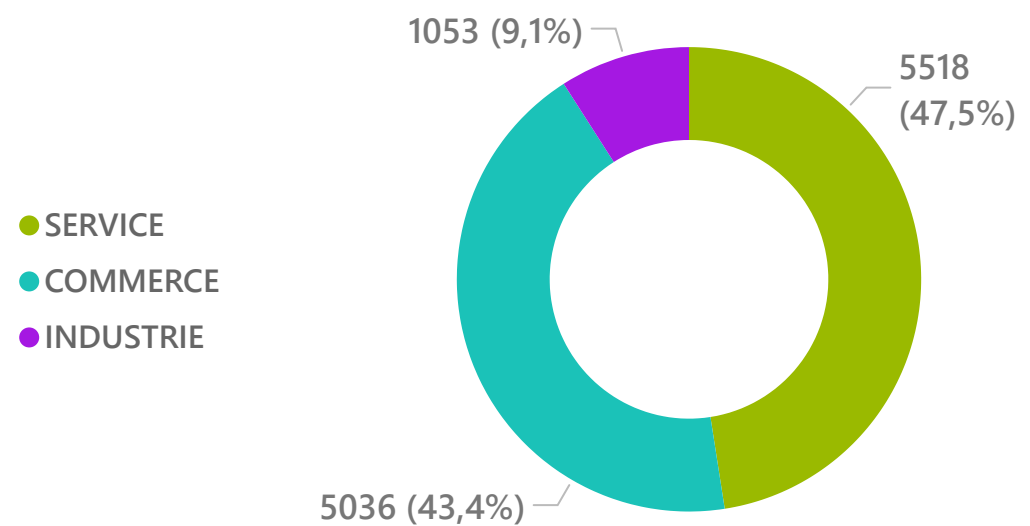
Définition (source : Insee) :

Taux d'activité : Le rapport entre le nombre d'actifs et l'ensemble de la population correspondantes (ici les 15-64 ans).

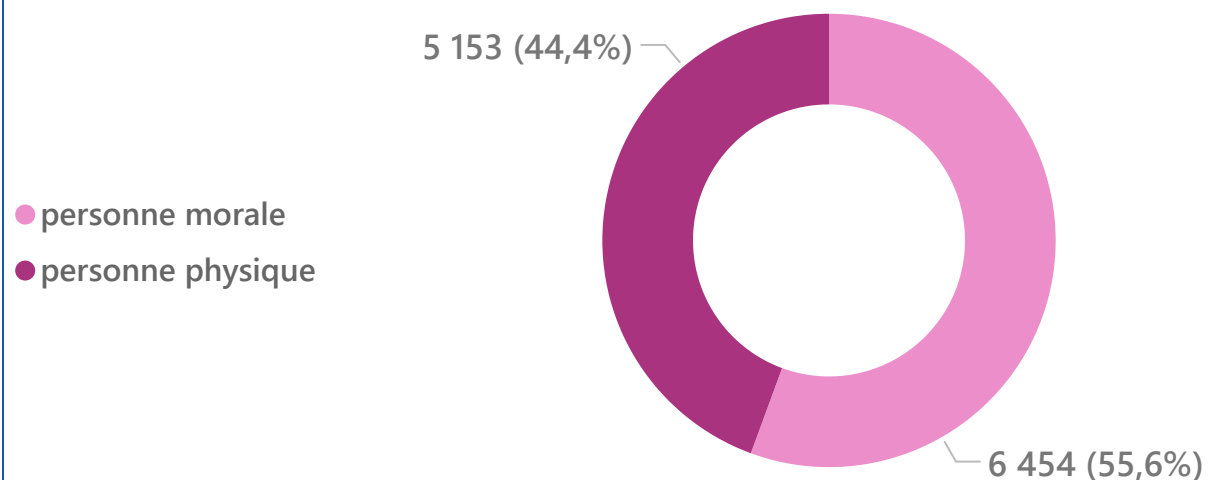
Taux d'emploi : Le rapport entre le nombre de personnes en emploi sur la population totale en âge de travailler.

Taux de chômage au sens du Recensement de la Population : Le rapport entre le nombre de chômeurs au sens RP et le nombre d'actifs.

Répartition des cheffes d'entreprises par secteur



Formes juridiques choisies par les cheffes d'entreprises

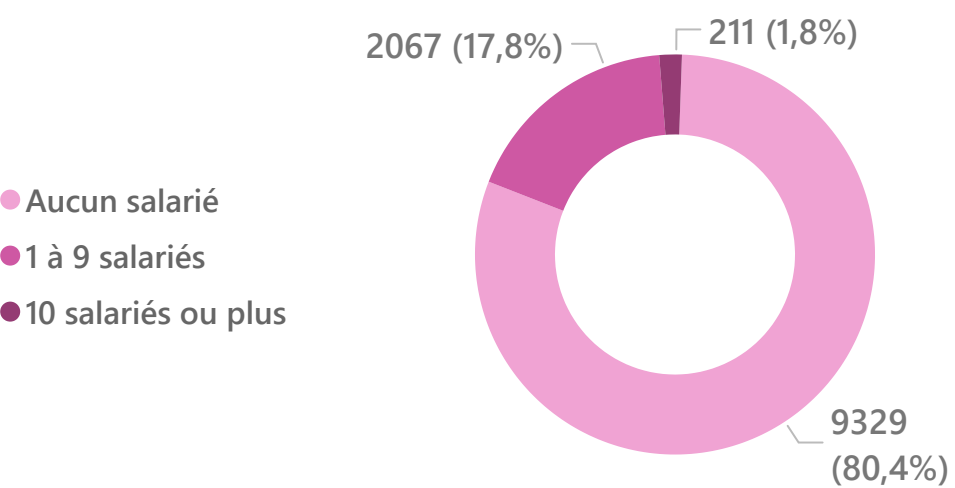


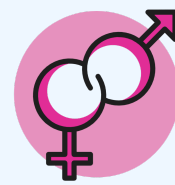
Définition (Source : Insee) :

Personne morale : groupe de personnes physiques réunies pour accomplir quelque chose en commun.

Personne physique : Être humain doté, en tant que tel, de la personnalité juridique.

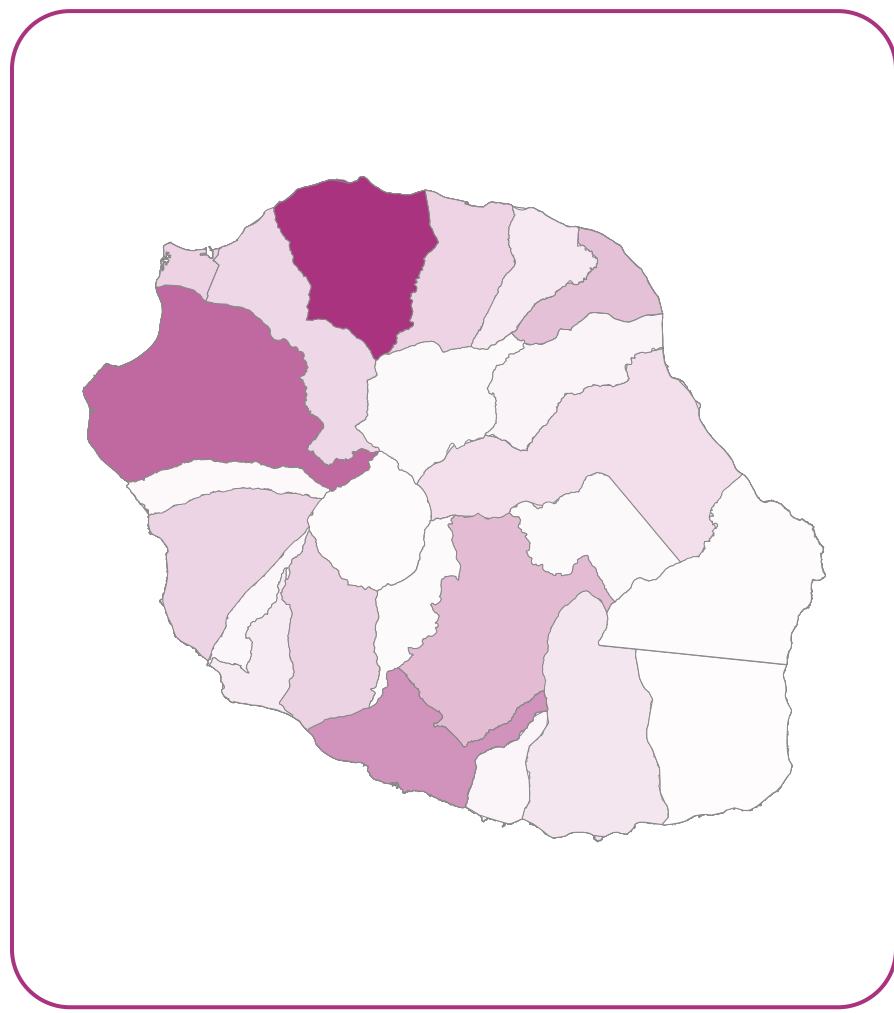
Tailles des entreprises dirigées par des femmes





Sources : Entreprises inscrites au RCS CCI Réunion - hors statut juridique SNC, données arrêtées au 31 décembre 2025. Extraction des données en mars 2026. INSEE : recensement de la population 2022. Cette fiche d'information est une synthèse des chiffres clés de l'entrepreneuriat au féminin à La Réunion : les cheffes d'entreprises.

Répartition des cheffes d'entreprises par commune



Microrégion

- Sud : 30,5 %
- Ouest : 29,2 %
- Nord : 27,7 %
- Est : 12,7 %

Top 3 commune

- Saint-Denis : 21,0 %
- Saint-Paul : 15,4 %
- Saint-Pierre : 11,1 %

Proportion des femmes dans les secteurs où elles entreprennent le plus

| APE | Nombre de femmes | Proportion de femmes |
|---|------------------|----------------------|
| 5610C Restauration de type rapide | 979 | 33,1 % |
| 7022Z Conseil pour les affaires et autres conseils de gestion | 395 | 26,9 % |
| 4791B Vente a distance sur catalogue specialise | 366 | 51,0 % |
| 4789Z Autres commerces de detail sur eventaires et marches | 322 | 46,9 % |
| 4771Z Commerce de detail d'habillement en magasin specialise | 312 | 49,5 % |

Répartition des entreprises par sous-secteurs

| Secteur | Femmes | % | Hommes | % |
|---|--------|--------|--------|--------|
| Autres services | 2 963 | 25,5 % | 8 297 | 22,7 % |
| Commerces non alimentaires | 2 759 | 23,8 % | 6 014 | 16,5 % |
| Commerces alimentaires | 2 277 | 19,6 % | 5 368 | 14,7 % |
| Institutions financieres et conseils a l'entreprise | 1 166 | 10,0 % | 4 468 | 12,2 % |
| Tourisme, loisirs et services associes | 676 | 5,8 % | 2 026 | 5,5 % |
| Transports | 591 | 5,1 % | 2 905 | 8,0 % |
| Autres industries | 473 | 4,1 % | 1 891 | 5,2 % |
| Batiment et travaux publics | 390 | 3,4 % | 3 946 | 10,8 % |
| Industries agro alimentaires | 190 | 1,6 % | 716 | 2,0 % |
| TIC et recherche et developpement | 122 | 1,1 % | 890 | 2,4 % |

Taux de pérennité à 5 ans

Pérennité 2020-2025

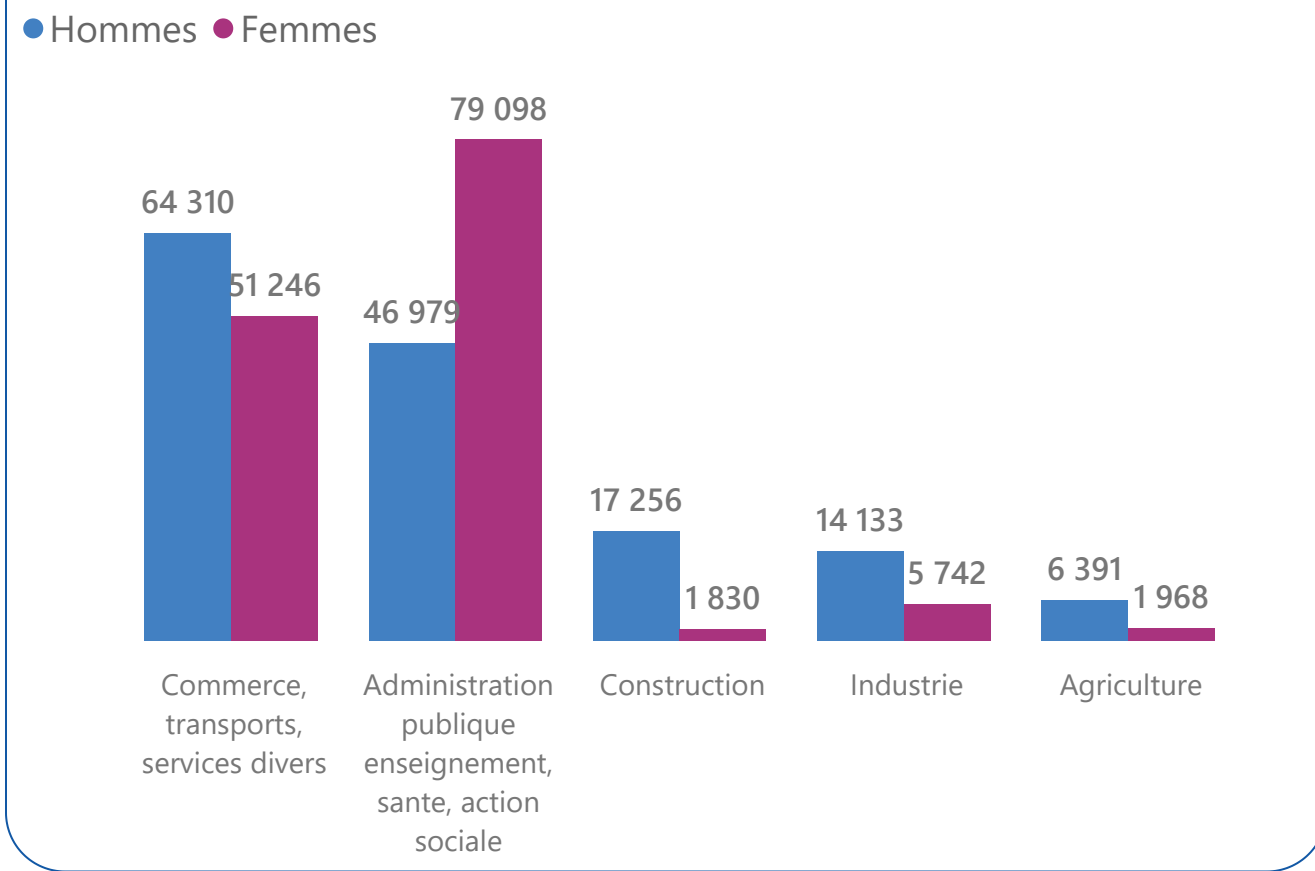
Lecture : Pourcentage des entreprises créées en 2020 sont toujours en activité en 2025

| | | |
|---------------|---------------|-----------------|
| Femmes | Hommes | Ensemble |
| 47,6 % | 55,8 % | 53,7 % |

Evolution pérennité 2019-2024

- Femmes : +2,2 points
- Hommes : +1,7 points
- Ensemble : +1,9 points

Taux de féminisation des emplois par secteur d'activité



Age médian des chefs d'entreprises

| | | |
|---------------|---------------|-----------------|
| Femmes | Hommes | Ensemble |
| 45 ans | 51 ans | 49 ans |

Fiche réalisée par le Pôle Observatoire Études Data.
 Retrouvez toutes nos publications sur : www.declickeco.re