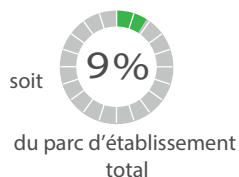




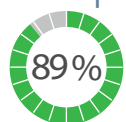
Sources : Etablissement : CCI Réunion au 1er janvier 2022 - hors SNC - Sous-catégorie d'activité : Bâtiments Travaux Publics. Emploi salarié: Acoos 2019/2020 - Sous catégorie : Bâtiment Travaux Publics. Extraction des données Juillet 2021. L'analyse porte sur la sous-catégorie d'activité Bâtiment Travaux Publics (BTP) dans laquelle sont exclues les codes APE : 4110A, 4110B, 4110C, 4110D, 4399E

AU 1^{er} SEMESTRE 2022 : **50 503** établissements
Tissu économique au RCS

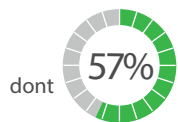
4 369 établissements BTP



Répartition par tranche d'effectif



Moins de 10 salariés au RCS



ayant aucun salariés au RCS

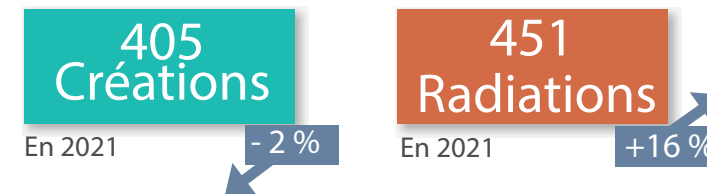
Vitalité du secteur BTP **+4%**

Période d'observation 2016-2021.

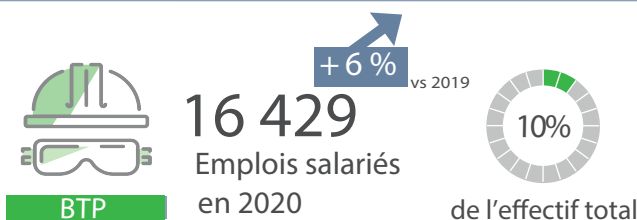
Depuis 2016, le stock moyen d'établissements a évolué de +4 % par an.

Mouvement des établissements du BTP

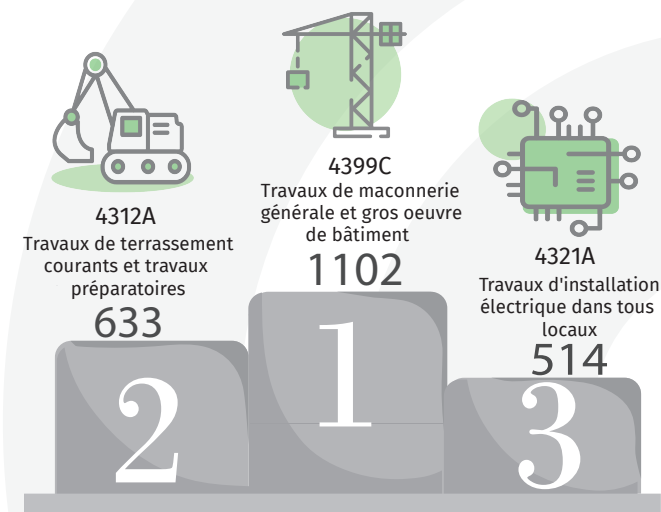
Période d'observation 2016-2021. Lecture : Depuis 2016 le taux moyen de création ou radiation est de x% par an.



Emplois salariés du secteur privé



Podium des 3 activités du secteur BTP en nombre d'établissements actifs



Répartition des établissements et de l'emploi par code division d'activité

	Etablissements	Emplois salariés
Travaux de construction spécialisés (43)	3 639 (83%)	12 085 (74%)
Construction de bâtiments (41)	633 (14%)	2 597 (16%)
Génie Civil (42)	90 (2%)	1 714 (10%)
Dépollution et autres services de gestion des déchets (39)	7 (<1%)	33 (<1%)

Taux de pérennité à 5 ans

Lecture : x% des établissements créés en 2016 sont toujours en activité



Age moyen des établissements

