



PORTRAIT
DE TERRITOIRE
2019
MICRO RÉGION **NORD**

TERRITOIRE ¹

Superficie	287,8 km ²
Densité de la population (2015)	705,3 habitants / km ²

POPULATION ¹

Nombre population (1 ^{er} janvier 2015)	202 993 habitants ↗
Variation de la population : taux annuel moyen en % (2010-2015)	0,6% ↗
Nombre de ménages	81 941 ↗
Taille moyenne des ménages	2,5 pers. / ménage ↘
Population de 15 ans ou plus	157 137 (77%) ↗

REVENU ¹

Nombre de ménages fiscaux	76 230 ménages
Part % des ménages fiscaux imposés	36,2 %
Revenu médian disponible	15 806 €

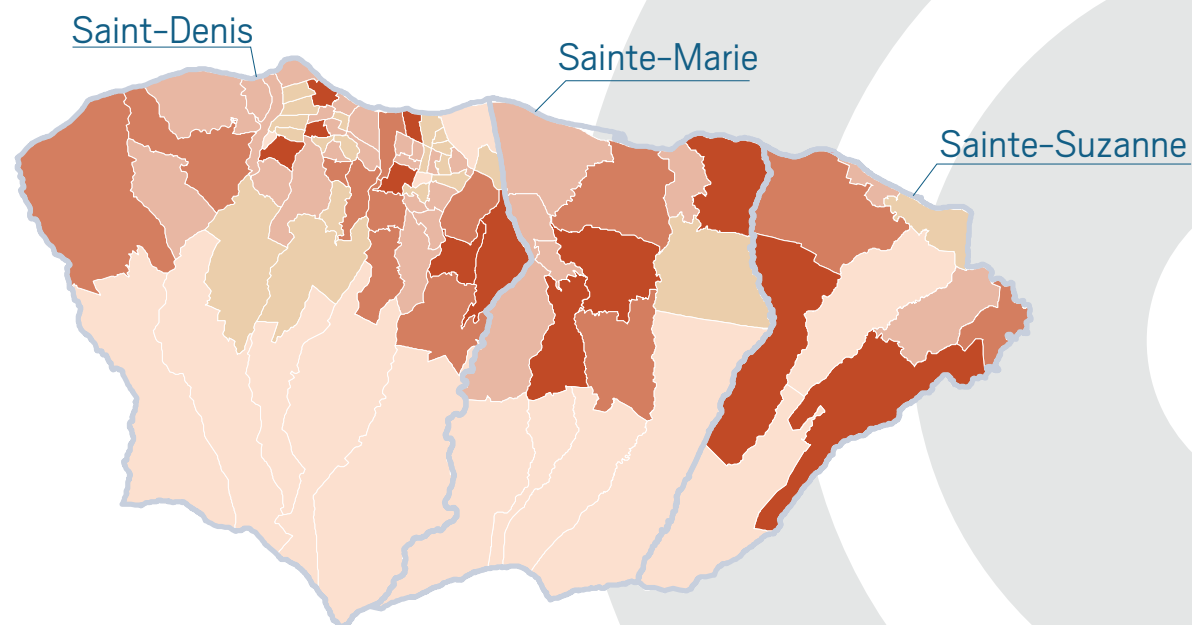
ACTIVITÉ ÉCONOMIQUE ² (au 1^{er} semestre 2019)

Nombre d'établissements actifs	10 490 établissements ↗
Part du commerce en %	36% ↗
Nombre total de créations	1 272 établissements ↘
Nombre total de radiations	666 établissements ↘

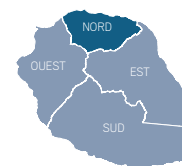
EMPLOI³

Nombre d'emplois salariés	53 837 emplois ↗
Taux de chômage	30,5%

POPULATION 2015 : Répartition géographique par IRIS (quartier) ⁴



4 000 hab. et plus
3 000 à moins de 4 000 hab.
2 000 à moins de 3 000 hab.
1 000 à moins de 2 000 hab.
Moins de 1 000 hab.



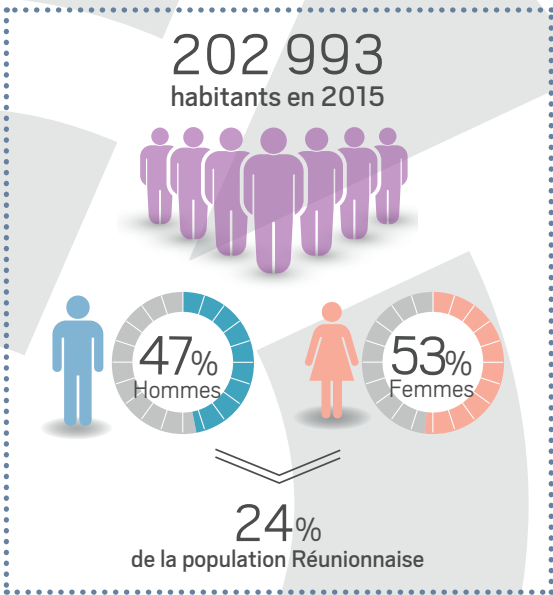
1 - Source : INSEE RP2010-2015 - DGFIP (Evolution 2010/2015)

2 - Source : CCI Réunion - Etablissement RCS hors SNC, hors commerces ambulants. Données extraites 01/07/2019 (Evolution 2017/2018)

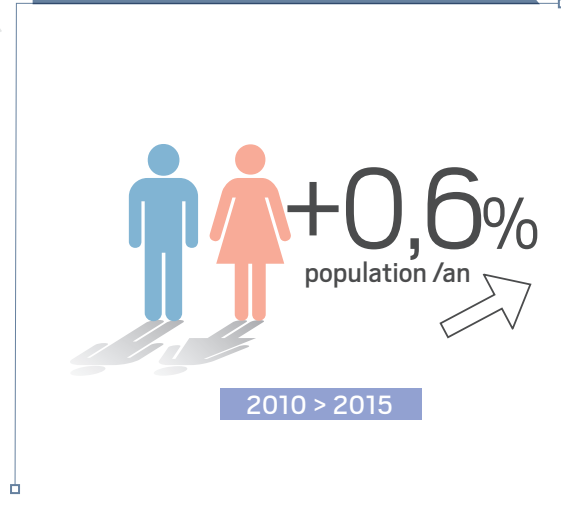
3 - Source : ACOSS emploi salarié 2017 - Taux de chômage au sens du recensement INSEE

4 - Source : INSEE (IRIS = Ilôts Regroupés pour l'Information Statistique) - Retraitement CCIR

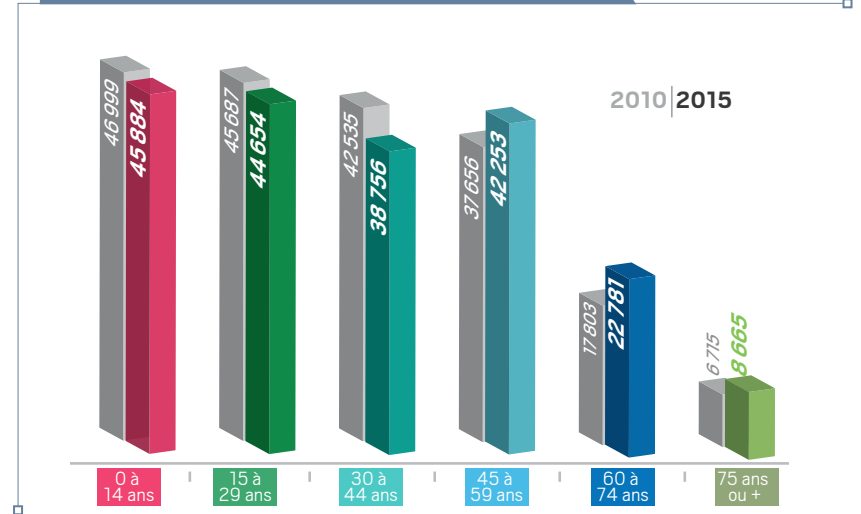
Sources : INSEE, recensement de la population - 2010/2015 - Dernière année disponible



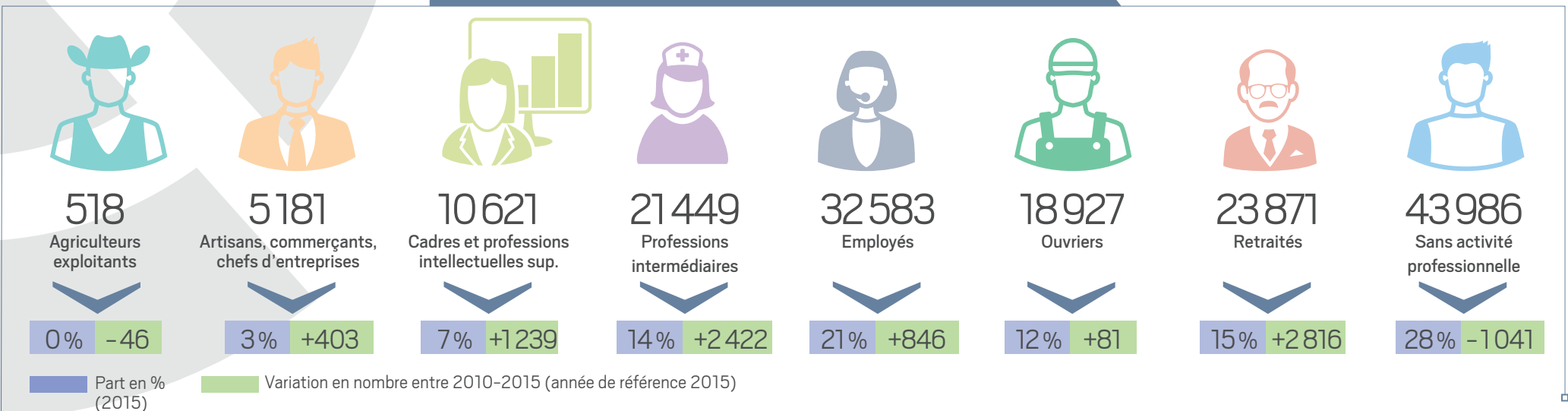
Évolution annuelle moyenne (en %)



Structure par tranche d'âge de la population



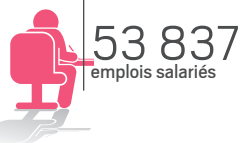
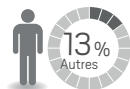
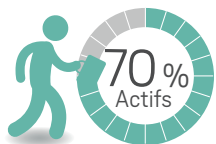
Répartition et évolution de la population de 15 ans ou plus, selon les catégories socio-professionnelles



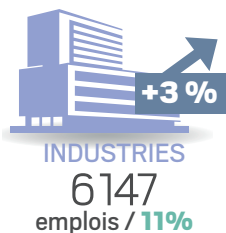
1 : Sources : ACOSS - Emplois salariés - 2016/2017 — 2 : Sources : INSEE, DGFiP — 3 : Sources : INSEE, taux de chômage au sens du recensement INSEE

Population en âge de travailler (15-64 ans)

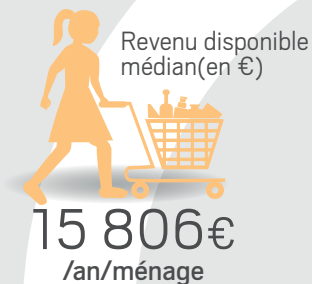
135 704 personnes



L'emploi salarié par secteur et évolution¹

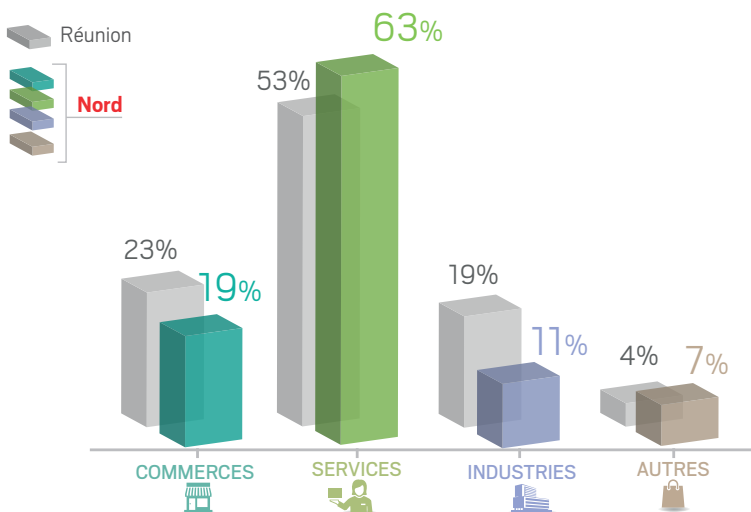


Niveau de vie médian des ménages / unité de consommation²

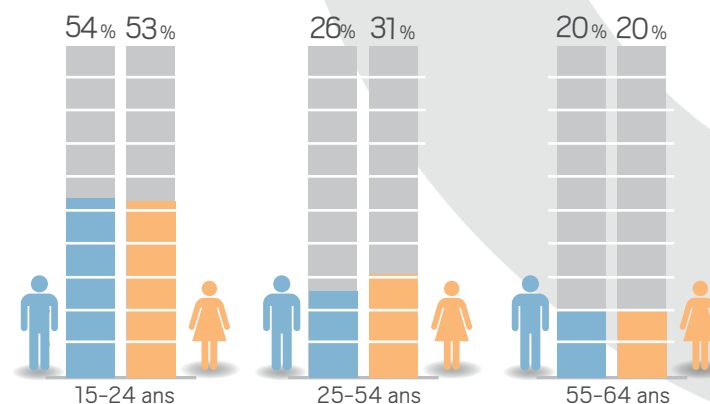


RÉUNION 14 258 €

Répartition sectorielle de l'emploi salarié¹



Taux de chômage / tranche d'âge et sexe³



PORTRAIT DE TERRITOIRE / MICRO RÉGION NORD

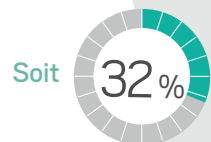
L'activité économique - Les établissements RCS

Sources : CCI Réunion, fichier établissement RCS, hors SNC, hors commerces ambulants, données extraites 01/07/2019

AU 1^{ER} SEMESTRE 2019 : Tissu économique global

32 867
établissements

dont SECTEURS RCS*
10 490
Établissements

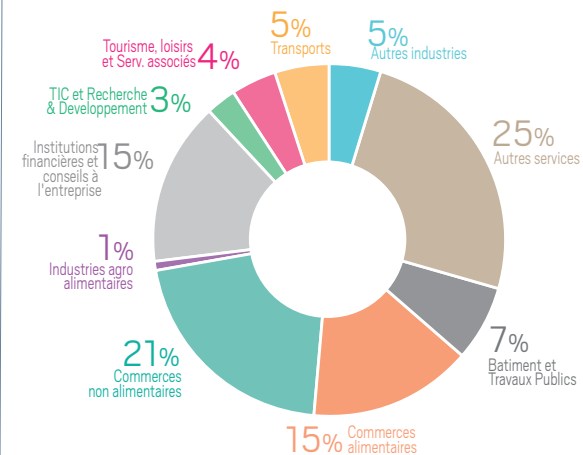


du parc d'établissement total

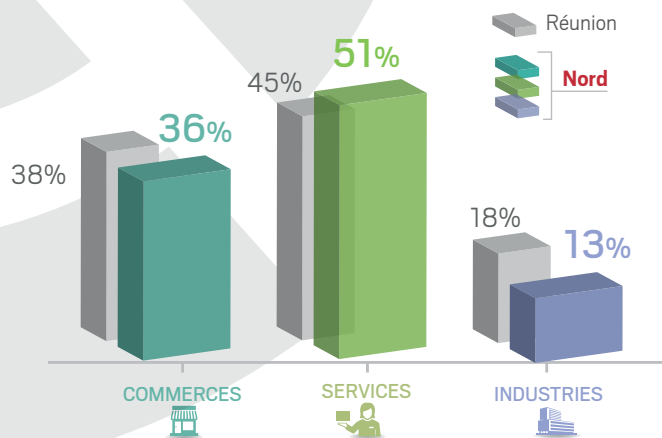
Tissu économique RCS Nombre et évolution des établissements par secteur



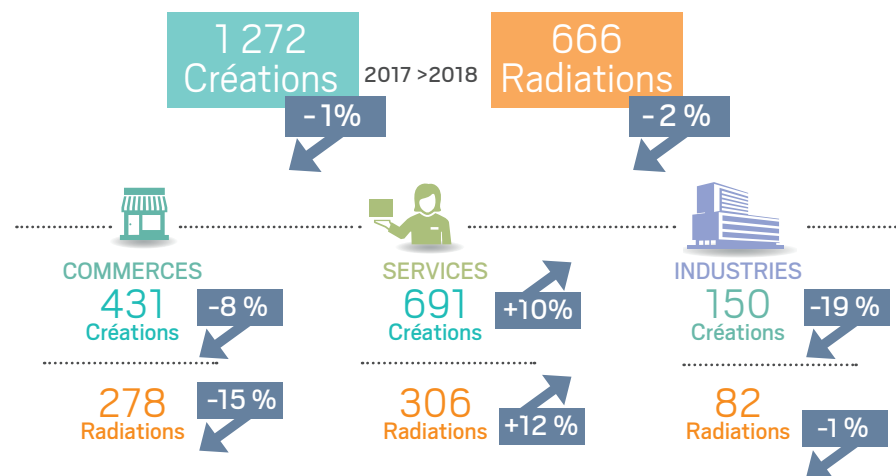
Répartition des établissements RCS par grand secteur



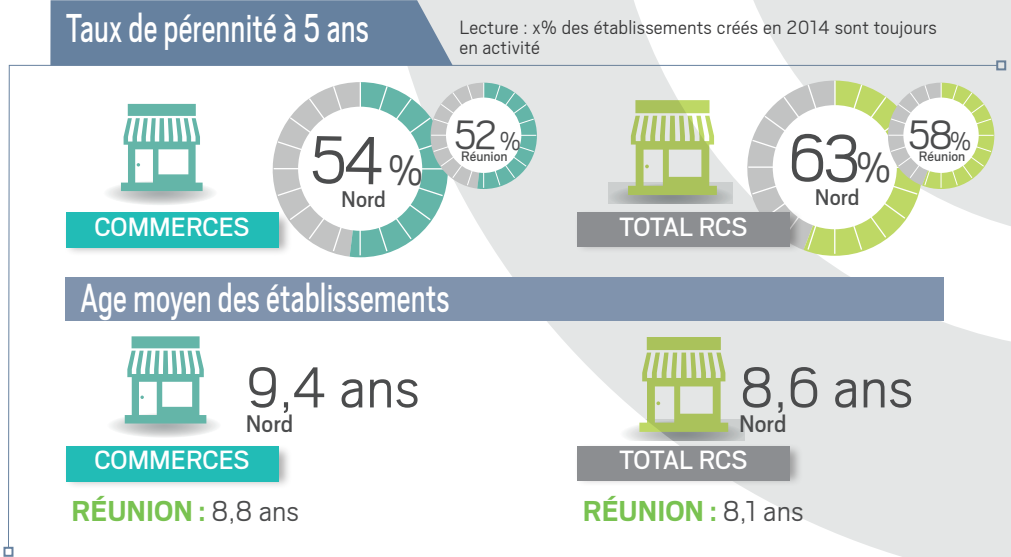
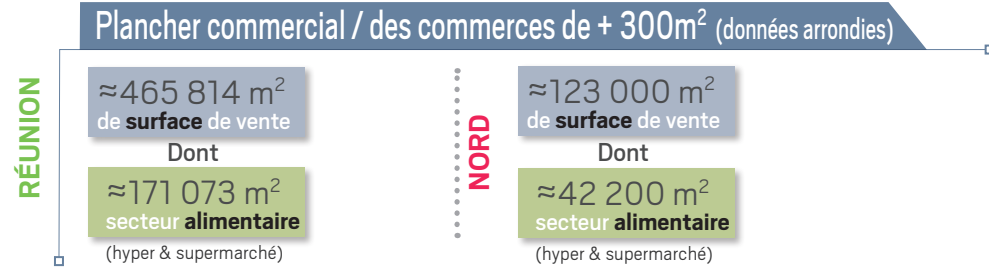
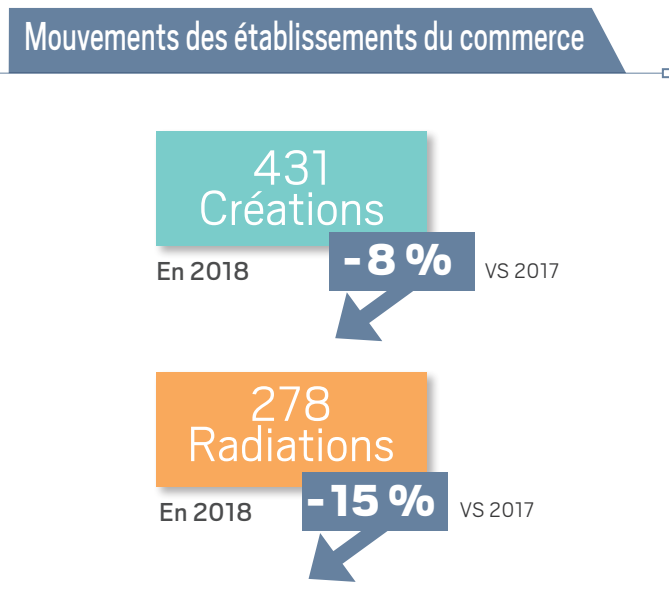
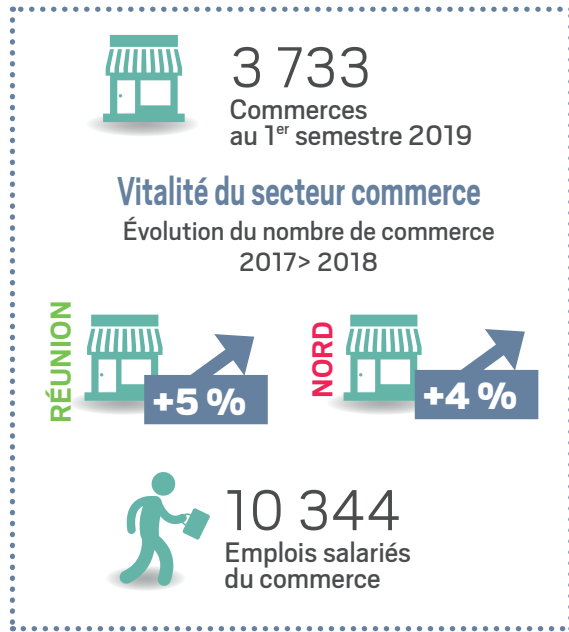
Répartition sectorielle des établissements RCS



Mouvements des établissements : créations et radiations



Sources : CCI Réunion, fichier établissement RCS, hors SNC, hors commerces ambulants, données extraites 01/07/2019





PORTRAIT DE TERRITOIRE / MICRO RÉGION NORD

Sources et définition

Ce « portrait de territoire » est réalisé par la Chambre de Commerce et d'Industrie de La Réunion.

Nos portraits de territoire rassemblent les indicateurs socio-économiques et les données sectorielles à différentes échelles du territoire : commune, micro-région et La Réunion ; présentés sous forme de tableaux de bord, d'infographies, de graphiques et de cartographies.

Cette publication aborde les thématiques suivantes : population, population active / emplois / revenus, tissu économique, le secteur du commerce. Le « portrait de territoire » est destiné aux porteurs de projet, aux chefs d'entreprises, aux dirigeants, aux acteurs économiques et aux collectivités, et constitue une première source d'information pour replacer les territoires dans leur environnement socio-économique.

L'ensemble des portraits de territoires de La Réunion sont en téléchargement gratuit sur : <http://www.declickco.re>

SOURCES

CCI Réunion : Les établissements au Registre de Commerce et des Sociétés (RCS), hors statut juridique SNC (Société en nom collectif) et hors commerces ambulants, extraction données le 01/07/2019. Plancher commercial 2018 (données arrondies).

INSEE : Recensement de la population 2010, 2015, retraitement CCI Réunion. (Dernière année disponible).

Accoss : Emplois salariés 2017, retraitement CCI Réunion. (Dernière année disponible).

LISTES DES COMMUNES D'ETUDE

Micro région EST : Saint-André, Saint-Benoit, Bras-Panon, Salazie, Sainte-Rose, La Plaine des Palmistes.

Micro région NORD : Saint-Denis, Sainte-Marie et Sainte-Suzanne.

Micro région OUEST : Saint-Paul, Le Port, La Possession, Saint-Leu, Les Trois-Bassins.

Micro région SUD : Saint-Pierre, le Tampon, Saint-Louis, Saint-Joseph, L'Etang-Salé, Petite-Ile, Les Avirons, Cilaos, Entre-Deux, Saint-Philippe.

DEFINITIONS

Densité de population : le nombre moyen d'habitants d'une région donnée par km².

Etablissement : Unité de production géographiquement individualisée, mais juridiquement dépendante de l'entreprise. Un établissement produit des biens ou des services. Une entreprise exerce son activité dans une ou plusieurs établissements.

Population active : regroupe la population active occupée (appelée aussi « population active ayant un emploi ») et les chômeurs.

Revenu disponible médian : revenu après la prise en compte des impôts ainsi que des prestations sociales et des revenus financiers non déclarés.

Taux d'activité : correspond au nombre d'actifs rapporté à l'ensemble de la population en âge de travailler.

Taux de pérennité : Le taux de pérennité des entreprises à n années est la proportion d'entreprises créée à une année donnée qui ont atteint leur n^{ème} anniversaire

Pôle Observatoire-Etudes-Data

Pour vous informer, vous faire accompagner dans votre projet d'entreprise, connaître votre marché et suivre les évolutions de l'activité économique.

Retrouvez-nous sur

www.declickeco.re
www.datashop.reunion.cci.fr

Rubrique « CONTACT »



Retrouvez toute l'information économique de La Réunion sur votre smartphone. Téléchargez votre application CCI Réunion Proximité



www.reunion.cci.fr

