



PORTRAIT
DE TERRITOIRE
2019

SAINTE-MARIE
MICRO RÉGION NORD

TERRITOIRE ¹

Superficie	87,2 km ²
Densité de la population (2015)	377,8 habitants / km ²

POPULATION ¹

Nombre population (1 ^{er} janvier 2015)	32 940 habitants ↗
Variation de la population : taux annuel moyen en % (2010-2015)	1,9% ↗
Nombre de ménages	11 751 ↗
Taille moyenne des ménages	2,8 pers. / ménage ↘
Population de 15 ans ou plus	24 898 (76%) ↗

REVENU ¹

Nombre de ménages fiscaux	11 547 ménages
Part % des ménages fiscaux imposés	35,2%
Revenu médian disponible	16 172 €

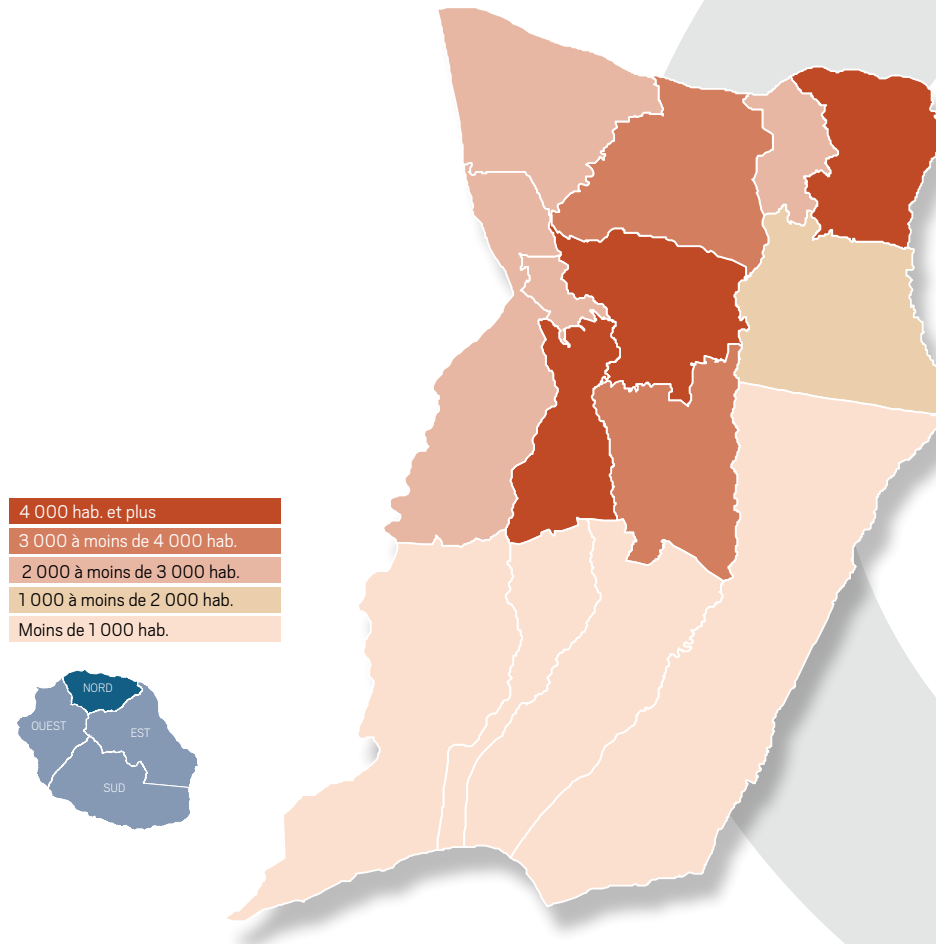
ACTIVITÉ ÉCONOMIQUE ² (au 1^{er} semestre 2019)

Nombre d'établissements actifs	1 590 établissements ↗
Part du commerce en %	34% ↗
Nombre total de créations	203 établissements ↘
Nombre total de radiations	121 établissements ↗

EMPLOI ³

Nombre d'emplois salariés	10 852 emplois ↗
Taux de chômage	28,3%

POPULATION 2015 : Répartition géographique par IRIS (quartier) ⁴



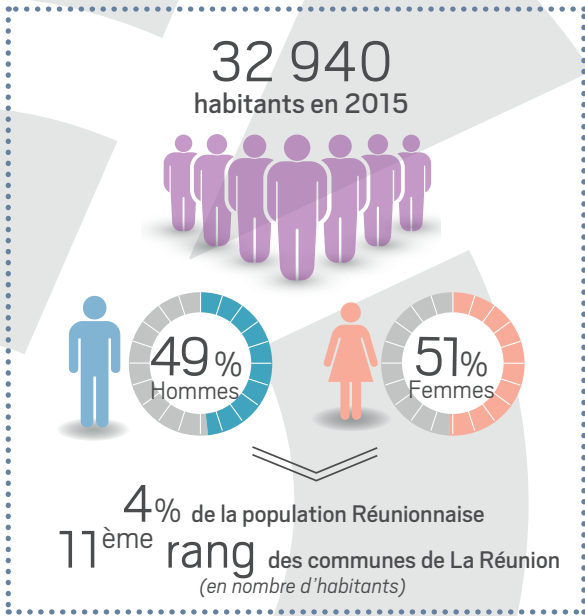
1 - Source : INSEE RP2010-2015 - DGFIP (Evolution 2010/2015)

2 - Source : CCI Réunion - Etablissement RCS hors SNC, hors commerces ambulants. Données extraites 01/07/2019 (Evolution 2017/2018)

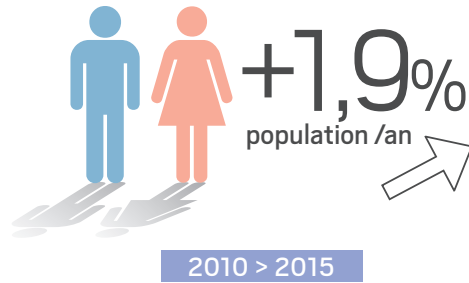
3 - Source : ACOSS emploi salarié 2017 - Taux de chômage au sens du recensement INSEE

4 - Source : INSEE (IRIS = Ilôts Regroupés pour l'Information Statistique) - Retraitement CCI R

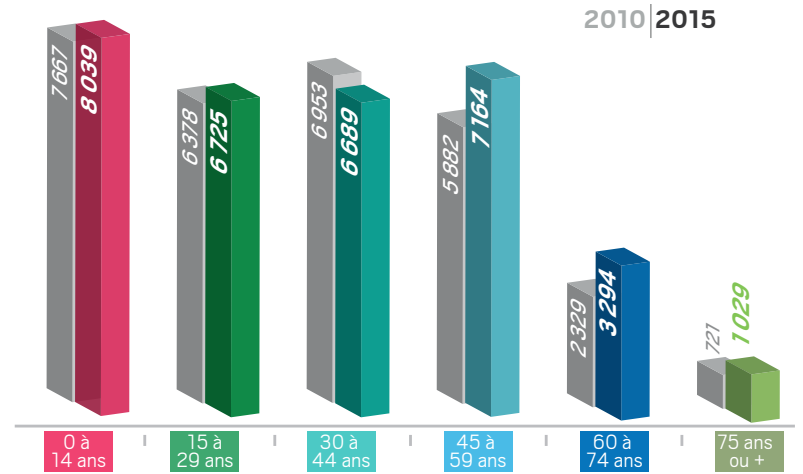
Sources : INSEE, recensement de la population - 2010/2015 - Dernière année disponible



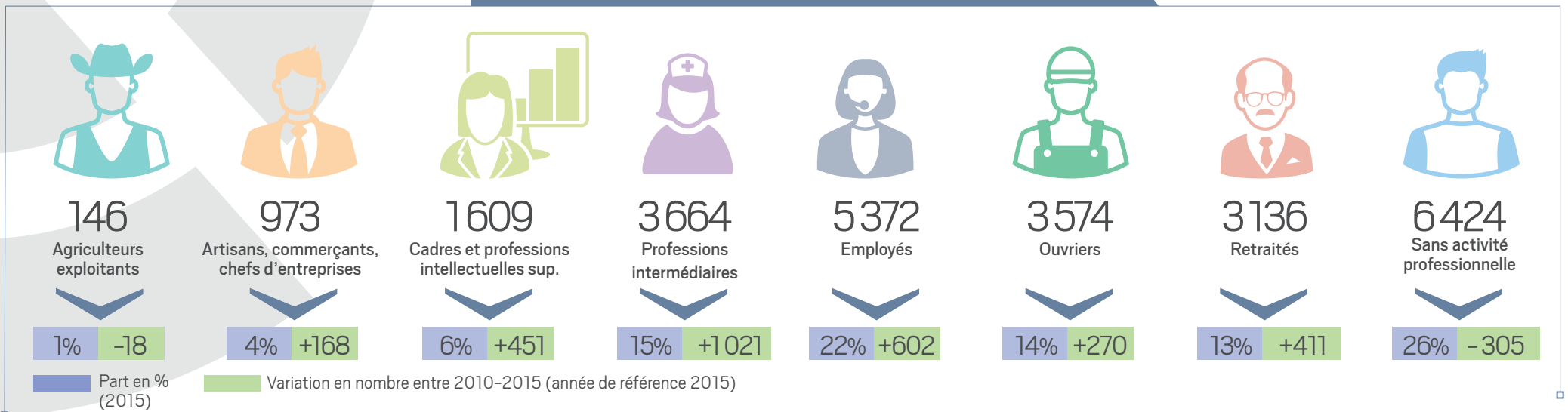
Évolution annuelle moyenne (en %)



Structure par tranche d'âge de la population



Répartition et évolution de la population de 15 ans ou plus, selon les catégories socio-professionnelles

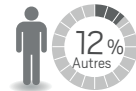
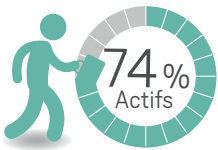


PORTRAIT DE TERRITOIRE / **SAINTE-MARIE** Population active / Emploi / Revenus

1 : Sources : ACOSS - Emplois salariés - 2016/2017 — 2 : Sources : INSEE, DGFIP — 3 : Sources : INSEE, taux de chômage au sens du recensement INSEE

Population en âge de travailler (15-64 ans)

22 062 personnes



L'emploi salarié par secteur et évolution¹



COMMERCE
2 072
emplois / 19%



SERVICES
6 129
emplois / 56%



INDUSTRIES
1 827
emplois / 17%



AUTRES
824
emplois / 8%

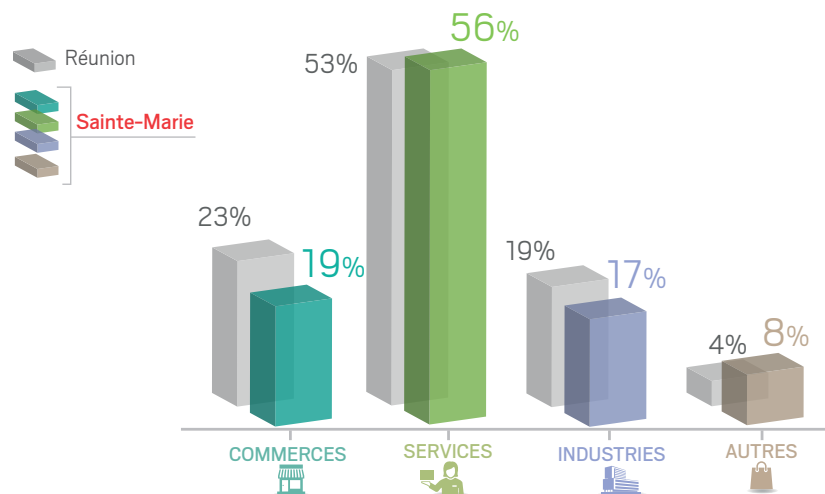
Niveau de vie médian des ménages / unité de consommation²



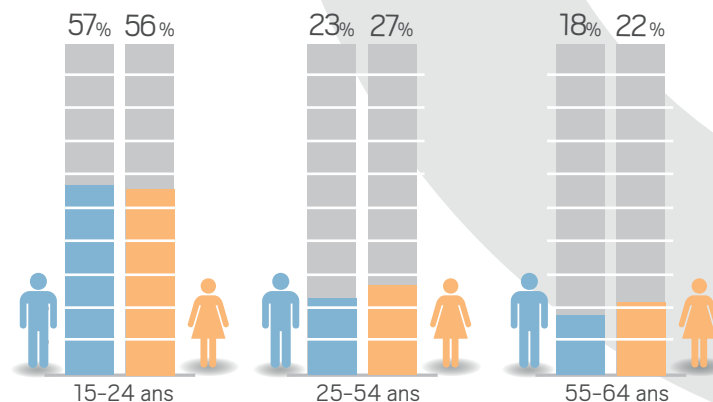
16 172€
/an/ménage

RÉUNION	14 258 €
NORD	15 806 €

Répartition sectorielle de l'emploi salarié¹

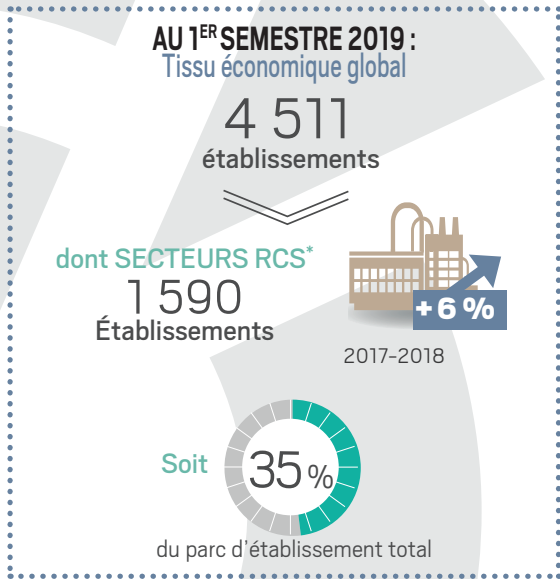


Taux de chômage / tranche d'âge et sexe³



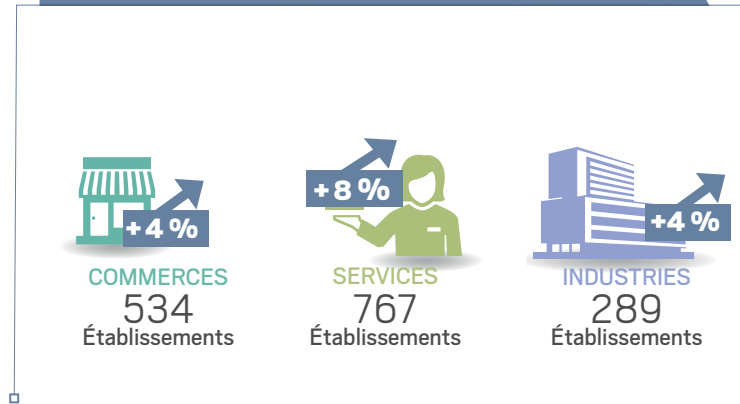
PORTRAIT DE TERRITOIRE / **SAINTE-MARIE** L'activité économique - Les établissements

Sources : CCI Réunion, fichier établissement RCS, hors SNC, hors commerces ambulants, données extraites 01/07/2019

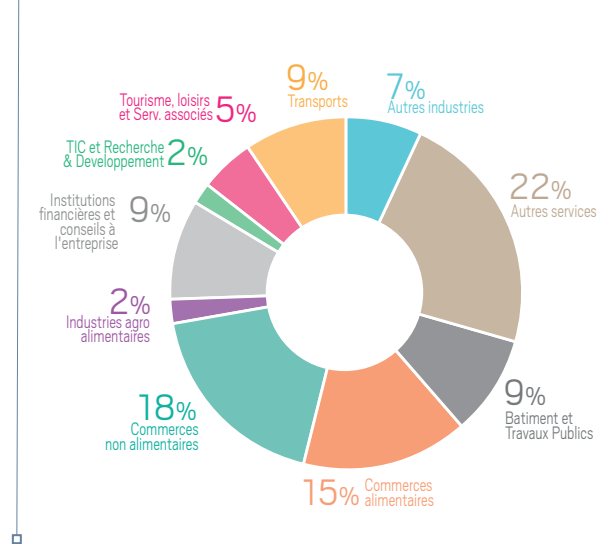


* Etablissements inscrits au registre du Commerce et des sociétés, hors statut SNC et commerces ambulants

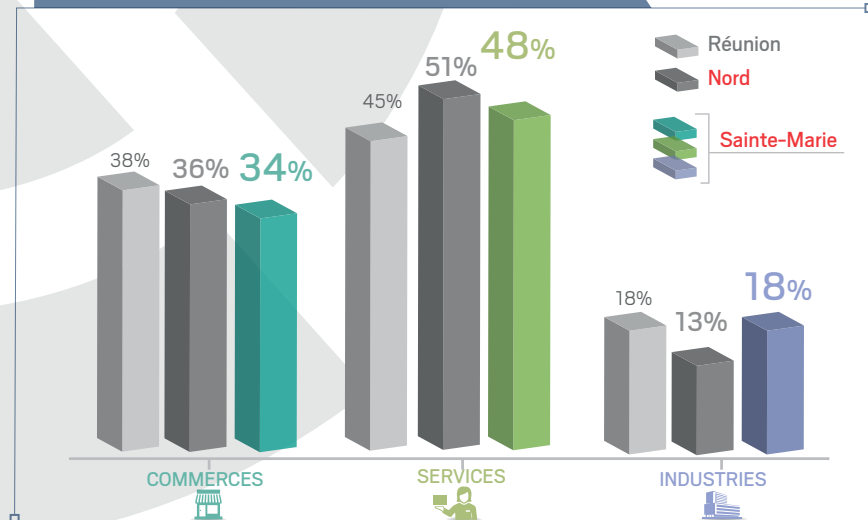
Tissu économique RCS Nombre et évolution des établissements par secteur



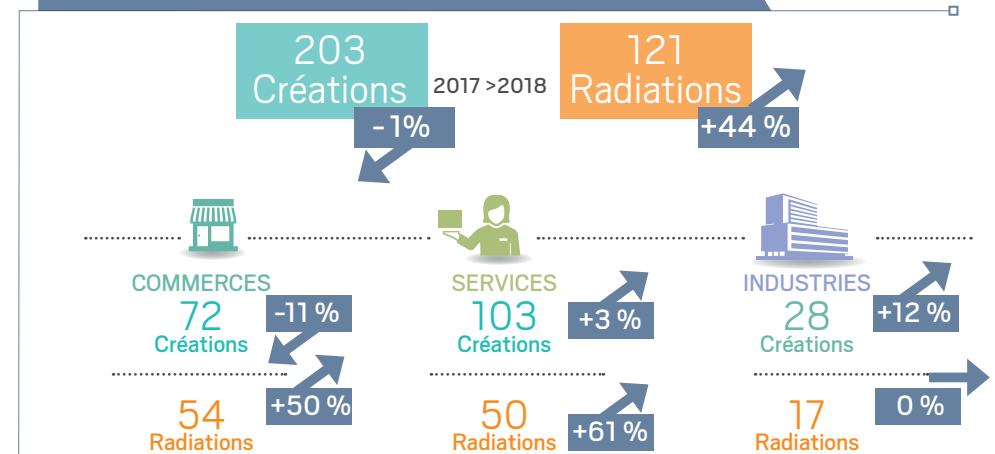
Répartition des établissements RCS par grand secteur



Répartition sectorielle des établissements RCS



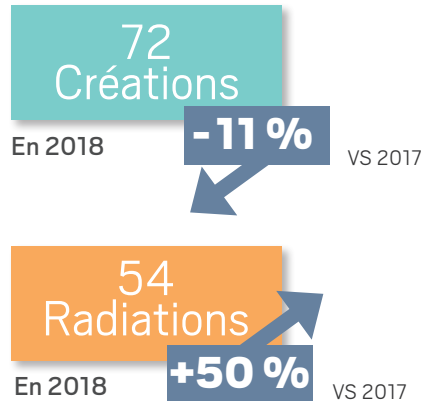
Mouvements des établissements : créations et radiations



Sources : CCI Réunion, fichier établissement RCS, hors SNC, hors commerces ambulants, données extraites 01/07/2019



Mouvements des établissements du commerce



Podium des 3 activités de commerce
en nombre d'établissement actifs

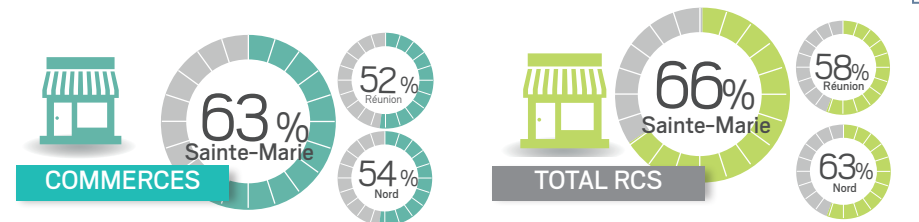


Vitalité du secteur commerce



Taux de pérennité à 5 ans

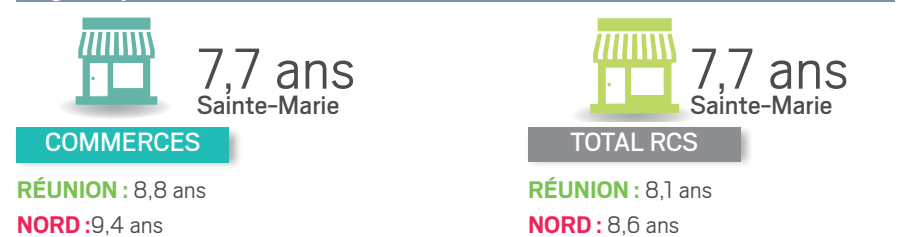
Lecture : x% des établissements créés en 2014 sont toujours en activité



Plancher commercial / des commerces de + 300m² (données arrondies)



Age moyen des établissements





PORTRAIT DE TERRITOIRE / **SAINTE-MARIE**

Sources et définition

Ce « portrait de territoire » est réalisé par la Chambre de Commerce et d'Industrie de La Réunion.

Nos portraits de territoire rassemblent les indicateurs socio-économiques et les données sectorielles à différentes échelles du territoire : commune, micro-région et La Réunion ; présentés sous forme de tableaux de bord, d'infographies, de graphiques et de cartographies.

Cette publication aborde les thématiques suivantes : population, population active / emplois / revenus, tissu économique, le secteur du commerce. Le « portrait de territoire » est destiné aux porteurs de projet, aux chefs d'entreprises, aux dirigeants, aux acteurs économiques et aux collectivités, et constitue une première source d'information pour replacer les territoires dans leur environnement socio-économique.

L'ensemble des portraits de territoires de La Réunion sont en téléchargement gratuit sur : <http://www.declickeco.re>

SOURCES

CCI Réunion : Les établissements au Registre de Commerce et des Sociétés (RCS), hors statut juridique SNC (Société en nom collectif) et hors commerces ambulants, extraction données le 01/07/2019. Plancher commercial 2018 (données arrondies).

INSEE : Recensement de la population 2010, 2015, retraitement CCI Réunion. (Dernière année disponible).

Acoss : Emplois salariés 2017, retraitement CCI Réunion. (Dernière année disponible).

LISTES DES COMMUNES D'ETUDE

Micro région EST : Saint-André, Saint-Benoit, Bras-Panon, Salazie, Sainte-Rose, La Plaine des Palmistes.

Micro région NORD : Saint-Denis, Sainte-Marie et Sainte-Suzanne.

Micro région OUEST : Saint-Paul, Le Port, La Possession, Saint-Leu, Les Trois-Bassins.

Micro région SUD : Saint-Pierre, le Tampon, Saint-Louis, Saint-Joseph, L'Etang-Salé, Petite-Ile, Les Avirons, Cilaos, Entre-Deux, Saint-Philippe.

DEFINITIONS

Densité de population : le nombre moyen d'habitants d'une région donnée par km².

Etablissement : Unité de production géographiquement individualisée, mais juridiquement dépendante de l'entreprise. Un établissement produit des biens ou des services. Une entreprise exerce son activité dans une ou plusieurs établissements.

Population active : regroupe la population active occupée (appelée aussi « population active ayant un emploi ») et les chômeurs.

Revenu disponible médian : revenu après la prise en compte des impôts ainsi que des prestations sociales et des revenus financiers non déclarés.

Taux d'activité : correspond au nombre d'actifs rapporté à l'ensemble de la population en âge de travailler.

Taux de pérennité : Le taux de pérennité des entreprises à n années est la proportion d'entreprises créée à une année donnée qui ont atteint leur n^{ème} anniversaire

Pôle Observatoire-Etudes-Data

Pour vous informer, vous faire accompagner dans votre projet d'entreprise, connaître votre marché et suivre les évolutions de l'activité économique.

Retrouvez-nous sur

www.declickeco.re
www.datashop.reunion.cci.fr
Rubrique « CONTACT »



Retrouvez toute l'information économique de La Réunion sur votre smartphone. Téléchargez votre application CCI Réunion Proximité



www.reunion.cci.fr

