



PORTRAIT  
DE TERRITOIRE  
**2020**  
L'ÉTANG-SALÉ  
MICRO RÉGION SUD

### TERRITOIRE <sup>1</sup>

Superficie	38,7 km <sup>2</sup>
Densité de la population (2016)	368 habitants / km <sup>2</sup>

### POPULATION <sup>1</sup>

Nombre population (1 <sup>er</sup> janvier 2016)	14 230 habitants ↗
Variation de la population : taux annuel moyen en % (2011-2016)	1,0% ↗
Nombre de ménages	5 418 ↗
Taille moyenne des ménages	2,6 pers. / ménage ↘
Population de 15 ans ou plus	10 987 (77%) ↗

### REVENU <sup>1</sup>

Nombre de ménages fiscaux	5 287 ménages
Part % des ménages fiscaux imposés	35%
Revenu médian disponible par unité de consommation (UC)	18 020 €

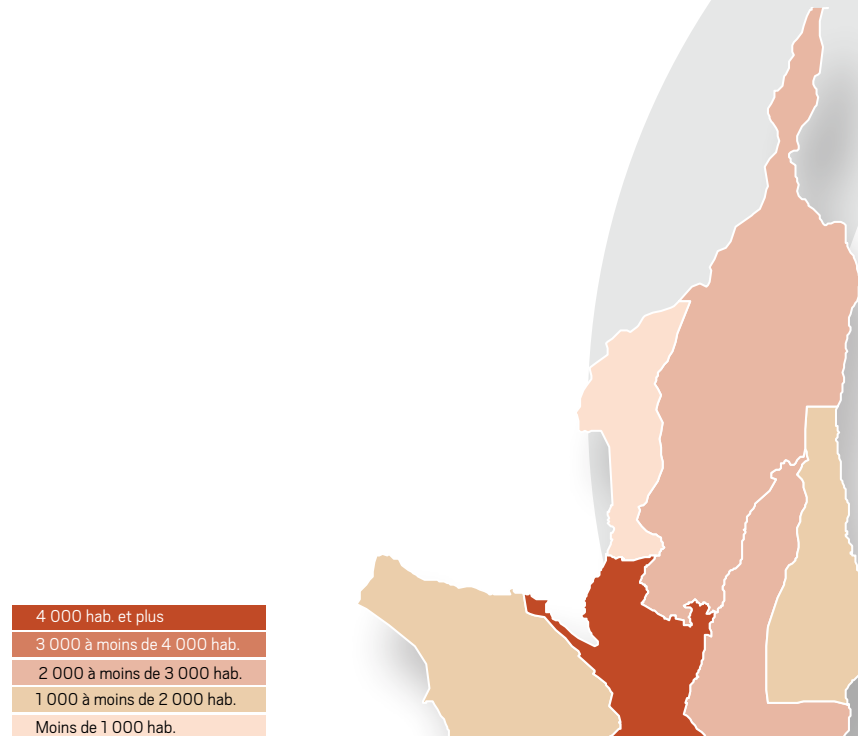
### ACTIVITE ECONOMIQUE AU RCS (au 1<sup>er</sup> semestre 2020)

Nombre d'établissements actifs	849 établissements ↗
Part du commerce en %	31% ↗
Nombre total de créations	97 établissements ↘
Nombre total de radiations	52 établissements ↘

### EMPLOI <sup>3</sup>

Nombre d'emplois salariés	3 528 emplois ↗
Taux de chômage (au sens RP)	28%
Taux de chômage (au sens BIT)	nd

### POPULATION 2016 : Répartition géographique par IRIS (quartier) <sup>4</sup>



1- Source : INSEE, recensement de la population 2016 dernière année disponible au niveau IRIS (Evolution 2011/2016). INSEE-DGFIP 2017.

2- Source : CCI Réunion, fichier établissements RCS, hors SNC (Société en Nom Collectif), données extraites le 01/07/2020. Evolution 2018/2019.

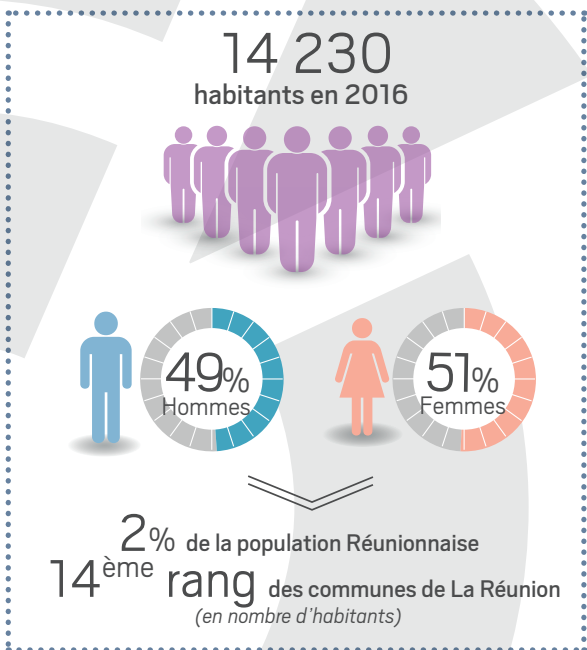
3 - Source : ACOSS emploi salarié 2019 dernière année disponible (Evolution 2018/2019). Taux de chômage au sens du recensement 2016 INSEE et au sens du BIT en 2019 (INSEE, Enquête emploi).

4 - Source : INSEE (IRIS = îlots regroupés pour l'Information Statistiques) - retraitement CCI Réunion.

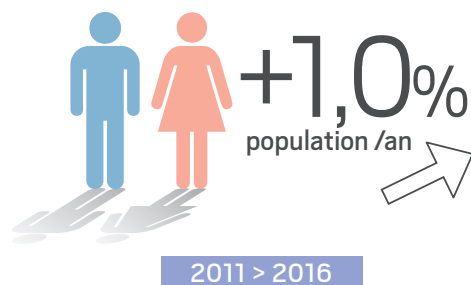
# PORTRAIT DE TERRITOIRE 2020 / L'ÉTANG-SALÉ

## Population

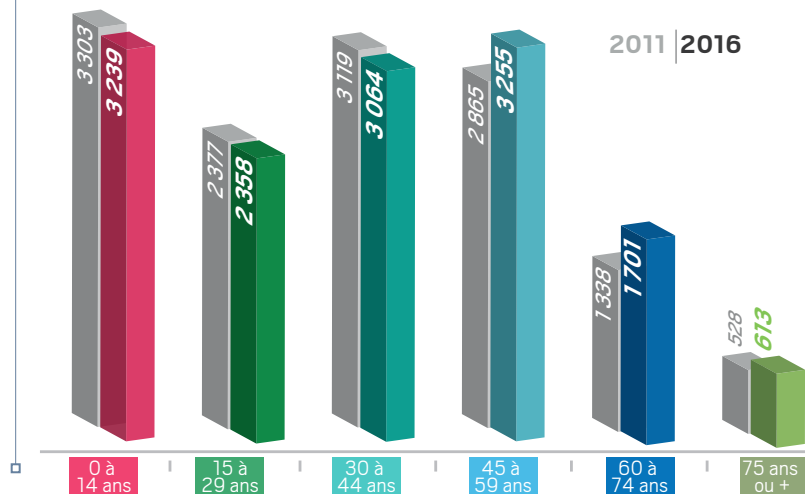
Source : INSEE, recensement de la population 2016 dernière année disponible au niveau IRIS (Evolution 2011/2016).



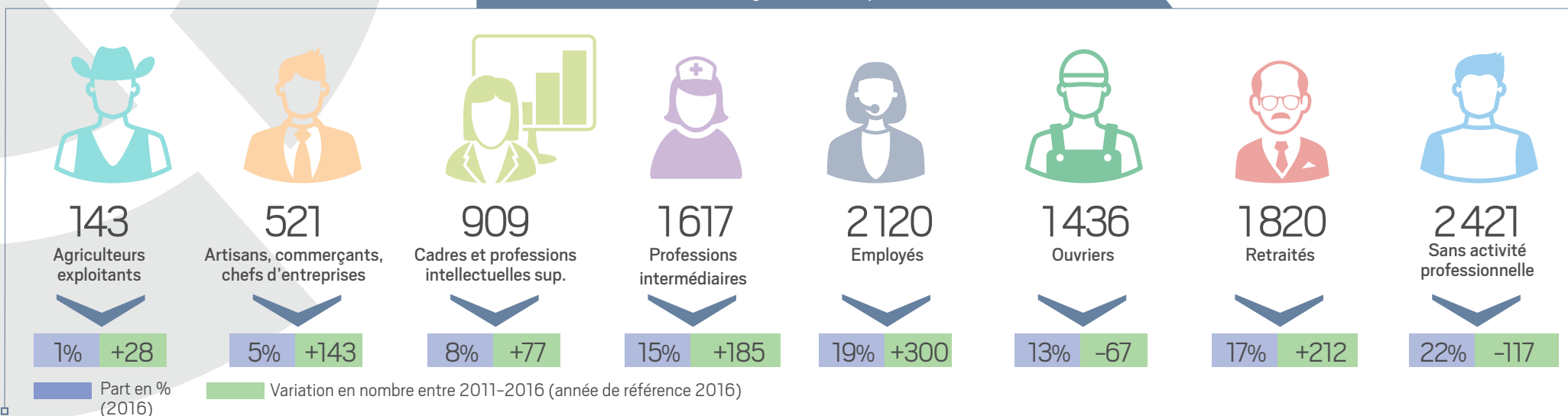
### Évolution annuelle moyenne (en %)



### Structure par tranche d'âge de la population



### Répartition et évolution de la population de 15 ans ou plus, selon les catégories socio-professionnelles



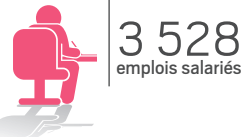
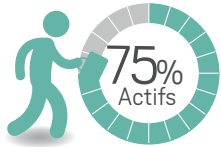
# PORTRAIT DE TERRITOIRE 2020 / L'ÉTANG-SALÉ

## Population active / Emploi / Revenus

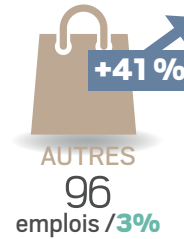
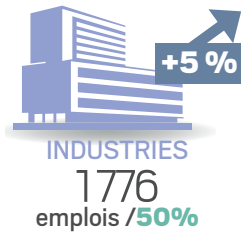
1 - Source : ACOSS emploi salarié 2019 dernière année disponible (Evolution 2018/2019). 2 - Source : INSEE-DGFIP 2017. 3 - Source : Taux de chômage au sens du recensement 2016 INSEE.

### Population en âge de travailler (15-64 ans)

9 369 personnes en 2016



### L'emploi salarié par secteur et évolution<sup>1</sup>

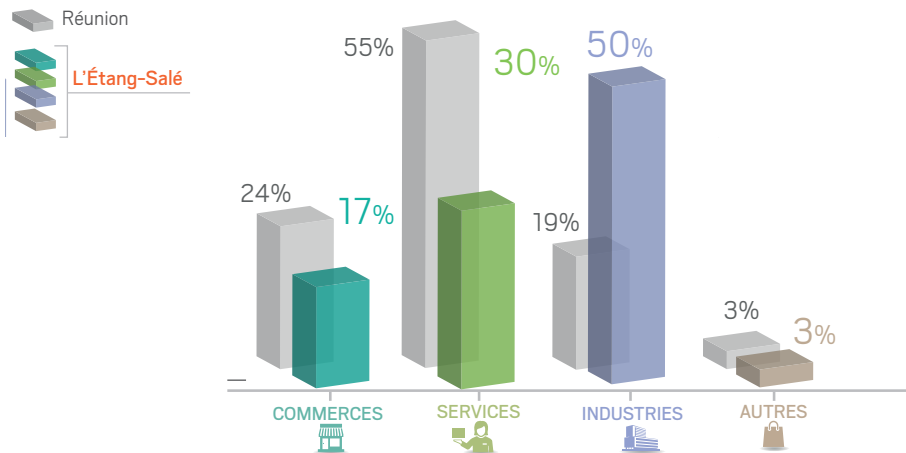


### Niveau de vie médian des ménages / unité de consommation<sup>2</sup>

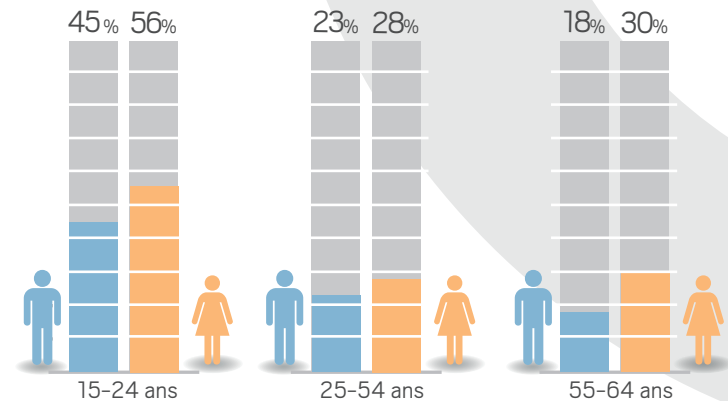


RÉUNION	15 020 €
SUD	14 440 €

### Répartition sectorielle de l'emploi salarié<sup>1</sup>



### Taux de chômage / tranche d'âge et sexe<sup>3</sup>



# PORTRAIT DE TERRITOIRE 2020 / L'ÉTANG-SALÉ

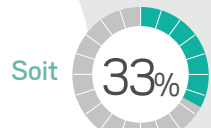
## L'activité économique - Les établissements

Source : CCI Réunion, fichier établissements RCS, hors SNC (Société en Nom Collectif), données extraites le 01/07/2020. Evolution 2018/2019. Retraitement CCI Réunion.

AU 1<sup>ER</sup> SEMESTRE 2020 :  
Tissu économique global\*

2 603  
établissements

dont SECTEURS RCS\*\*  
849  
Établissements



du parc d'établissement total

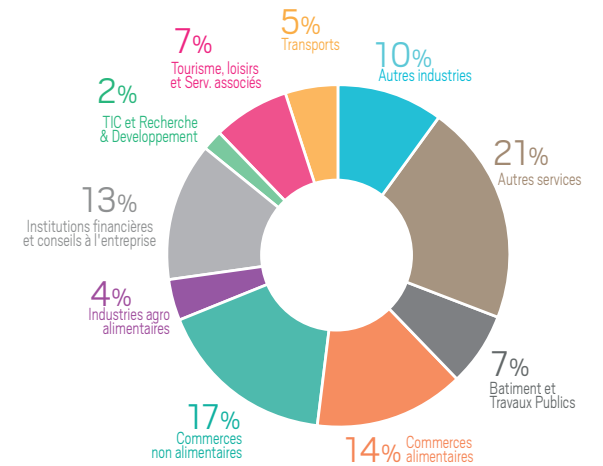
\* Source : INSEE, répertoire SIRENE (extraction juillet 2020).

\*\*Établissements inscrits au registre du commerce et des sociétés, hors forme juridique SNC - Société en Nom Collectif.

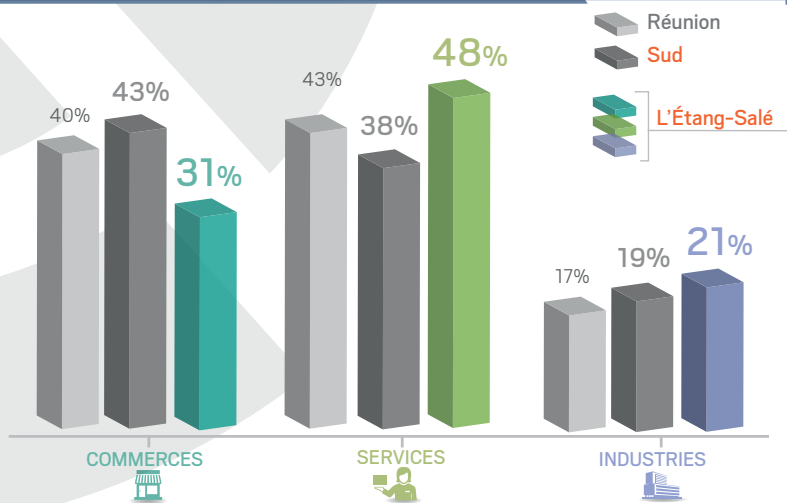
### Tissu économique RCS Nombre et évolution des établissements par secteur



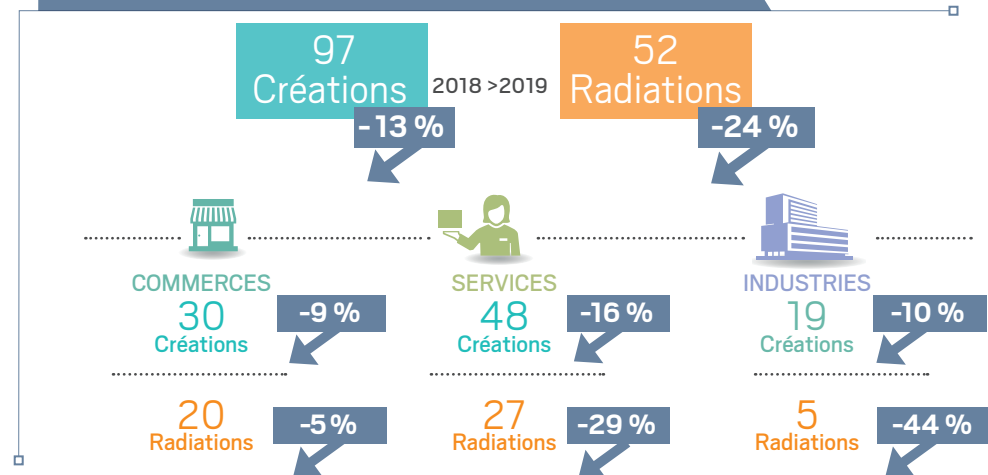
### Répartition des établissements RCS par grand secteur



### Répartition sectorielle des établissements RCS



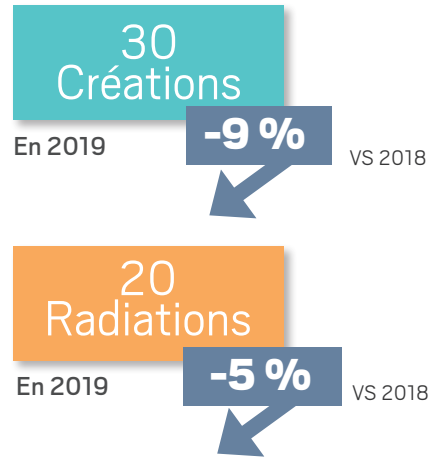
### Mouvements des établissements : créations et radiations



Source : CCI Réunion, fichier établissements RCS, hors SNC (Société en Nom Collectif), données extraites le 01/07/2020. Evolution 2018/2019. Plancher commercial 2019. Retraitement CCI Réunion.



### Mouvements des établissements du commerce



### Les activités les plus présentes de commerce en nombre d'établissements actifs.

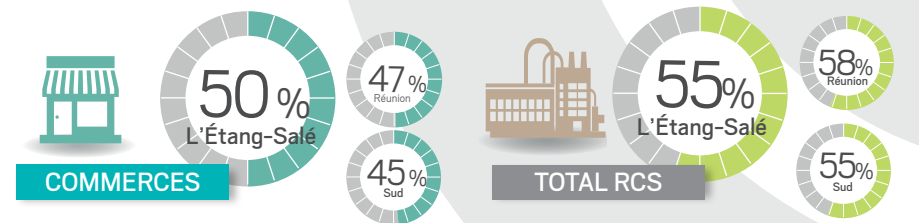


### Vitalité du secteur commerce



### Taux de pérennité à 5 ans

Lecture : x% des établissements créés en 2014 sont toujours en activité



### Plancher commercial / des commerces de + 300m<sup>2</sup> (données arrondies)



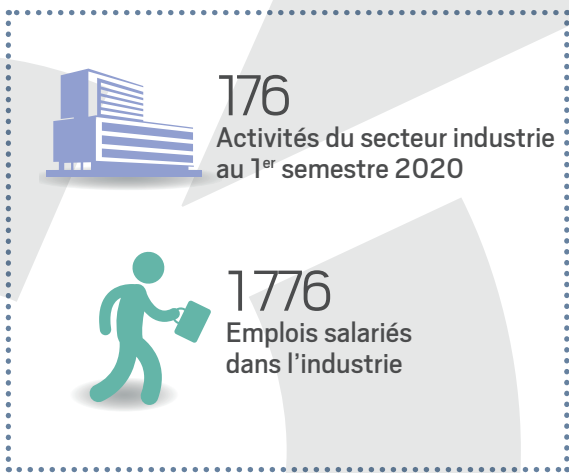
### Age moyen des établissements



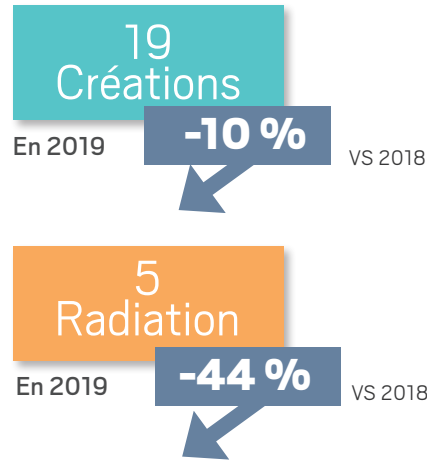
# PORTRAIT DE TERRITOIRE 2020 / L'ÉTANG-SALÉ

## Zoom sur le secteur de l'industrie

Source : CCI Réunion, fichier établissements RCS, hors SNC (Société en Nom Collectif), données extraites le 01/07/2020. Evolution 2018/2019. Retraitement CCI Réunion.



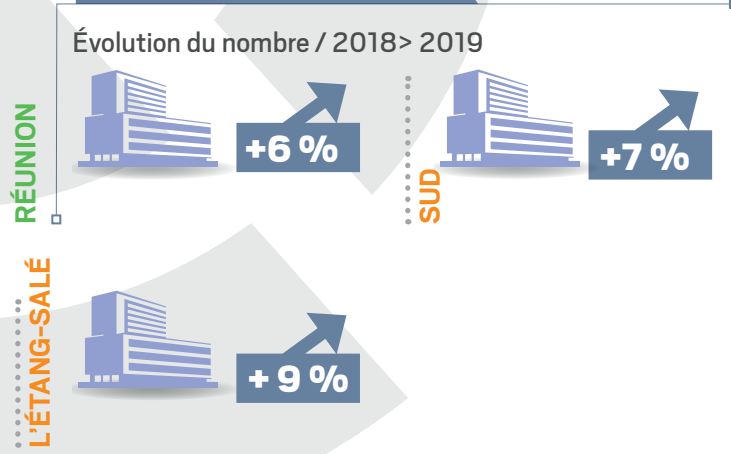
### Mouvements des établissements de l'industrie



### Les activités les plus présentes de l'industrie en nombre d'établissements actifs.

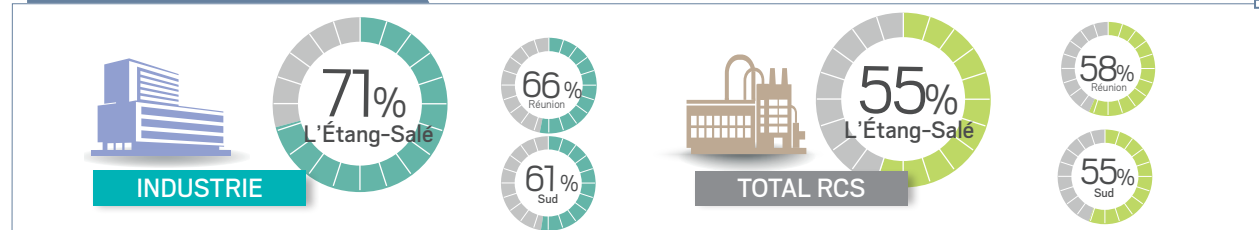


### Vitalité du secteur



### Taux de pérennité à 5 ans

Lecture : x% des établissements créés en 2014 sont toujours en activité



### Age moyen des établissements



# PORTRAIT DE TERRITOIRE 2020 / L'ÉTANG-SALÉ

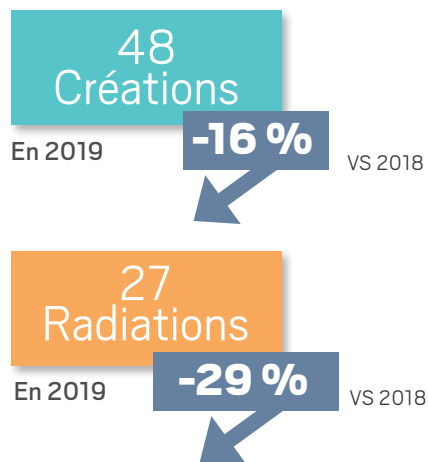
## Zoom sur le secteur des services

Source : CCI Réunion, fichier établissements RCS, hors SNC (Société en Nom Collectif), données extraites le 01/07/2020. Evolution 2018/2019. Retraitement CCI Réunion.

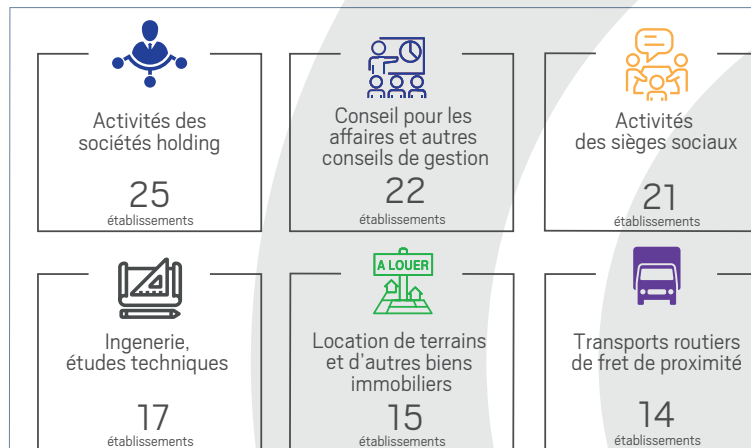
**408**  
Activités du secteur des services au 1<sup>er</sup> semestre 2020

**1047**  
Emplois salariés dans les services

### Mouvements des établissements des services

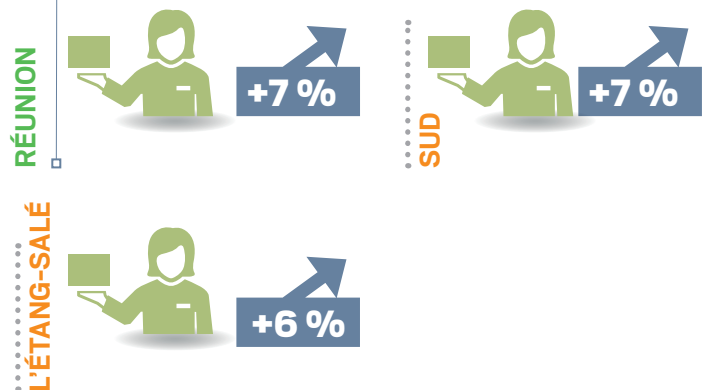


### Les activités les plus présentes dans les services en nombre d'établissements actifs.



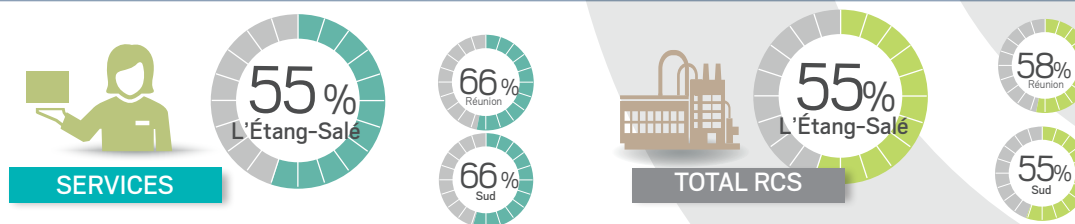
### Vitalité du secteur

Évolution du nombre / 2018 > 2019

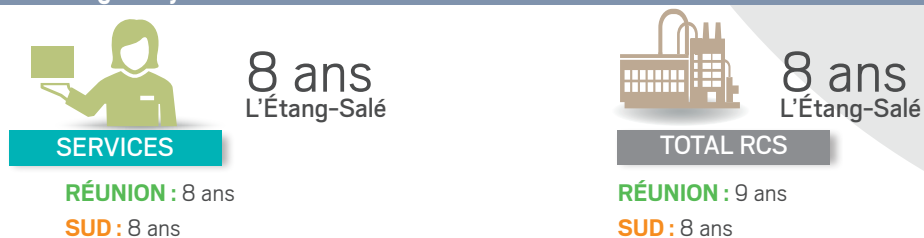


### Taux de pérennité à 5 ans

Lecture : x% des établissements créés en 2014 sont toujours en activité



### Age moyen des établissements





Ce « portrait de territoire » est réalisé par la **Chambre de Commerce et d'Industrie de La Réunion**.

**Nos portraits de territoire rassemblent les indicateurs socio-économiques et les données sectorielles à différentes échelles du territoire** : commune, micro-région et La Réunion ; présentés sous forme de tableaux de bord, d'infographies, de graphiques et de cartographies.

Cette publication aborde les thématiques suivantes : population, population active / emplois / revenus, tissu économique, le secteur du commerce, de l'industrie et les services. Le « portrait de territoire » est destiné aux porteurs de projet, aux chefs d'entreprises, aux dirigeants, aux acteurs économiques et aux collectivités, et constitue une première source d'information pour replacer les territoires dans leur environnement socio-économique.

L'ensemble des portraits de territoires de La Réunion sont en téléchargement gratuit sur le portail d'information économique de la CCI Réunion : <http://www.declikeco.re>

### SOURCES

**CCI Réunion** : Fichier établissements inscrits au registre de Commerce et des Société (RCS), hors statut juridique SNC (Société en Nom Collectif), données extraites le 01/07/2020. Evolution 2018/2019. Plancher commercial 2019 (données arrondies).

**INSEE** : Recensement de la population 2016, dernière année disponible au niveau IRIS. Evolution RP 2011/2016. INSEE-DGFIP 2017. Répertoire SIRENE (extraction juillet 2020). Taux de chômage au sens du recensement 2016 INSEE et au sens du BIT en 2019 (INSEE, Enquête emploi). Retraitement CCI Réunion.

**Acoss** : Emplois salariés 2019, dernière année disponible. Evolution 2018/2019. Retraitement CCI Réunion.

### LISTES DES COMMUNES D'ETUDE

**Micro région EST** : Saint-André, Saint-Benoit, Bras-Panon, Salazie, Sainte-Rose, La Plaine des Palmistes.

**Micro région NORD** : Saint-Denis, Sainte-Marie et Sainte-Suzanne.

**Micro région OUEST** : Saint-Paul, Le Port, La Possession, Saint-Leu, Les Trois-Bassins.

**Micro région SUD** : Saint-Pierre, le Tampon, Saint-Louis, Saint-Joseph, L'Etang-Salé, Petite-Ile, Les Avirons, Cilaos, Entre-Deux, Saint-Philippe.

### DEFINITIONS

**Catégorie socioprofessionnelle** : Autres personnes sans activité professionnelle : Ce groupe comprend la population au chômage (les chômeurs n'ayant jamais travaillé) et la population inactive divers (autres que retraités).

**Chômage (au sens du recensement)** : nombre de chômeurs (au sens RP) dans la population active (au sens RP). Remarque(s) : La définition du chômage au sens du recensement diffère de celles du Bureau international du travail (BIT) et du Pôle emploi. Le chômage au recensement est plus élevé que le chômage au sens du BIT, car les personnes inactives ont parfois tendance à se déclarer au chômage alors qu'elles ne répondent pas à tous les critères du BIT.

**Chômeur (au sens RP)** : personne de 15 ans et plus qui se sont déclarées chômeurs et ne recherchant pas un emploi ou mère au foyer. Un chômeur au sens du recensement n'est pas forcément un chômeur au sens du BIT (et inversement).

**Densité de population** : le nombre moyen d'habitants d'une région donnée par km<sup>2</sup>.

**Etablissement** : Unité de production géographiquement individualisée, mais juridiquement dépendante de l'entreprise. Un établissement produit des biens ou des services. Une entreprise exerce son activité dans une ou plusieurs établissements.

**Population active** : regroupe la population active occupée (appelée aussi « population active ayant un emploi ») et les chômeurs. Le champ couvre l'ensemble de la population active de 15 à 64 ans (population en âge de travailler).

**Revenu médian disponible** : Revenu dont disposent les ménages pour consommer ou investir, après opérations de redistribution. Il comprend l'ensemble des revenus d'activité, des retraites et pensions, des revenus du patrimoine, des revenus financiers et des prestations sociales (prestations familiales, aides au logement et minima sociaux).

**Taux d'activité** : correspond au nombre d'actifs rapporté à l'ensemble de la population en âge de travailler.

**Taux de pérennité** : Le taux de pérennité des entreprises à n années est la proportion d'entreprises créée à une année donnée qui ont atteint leur n<sup>ème</sup> anniversaire

**Unités de consommation (UC)** : elles permettent de comparer les niveaux de vie des ménages de tailles et de compositions différentes. Le premier adulte du ménage compte pour 1 UC, les autres personnes de 14 ans ou plus pour 0,5 UC, les enfants de moins de 14 ans pour 0,3 UC.

## Pôle Observatoire-Etudes-Data

Pour vous informer, vous faire accompagner dans votre projet d'entreprise, connaître votre marché et suivre les évolutions de l'activité économique.

Retrouvez-nous sur

[www.declikeco.re](http://www.declikeco.re)  
[www.datashop.reunion.cci.fr](http://www.datashop.reunion.cci.fr)  
Rubrique « CONTACT »



Retrouvez toute l'information économique de La Réunion sur votre smartphone. Téléchargez votre application CCI Réunion Proximité



[www.reunion.cci.fr](http://www.reunion.cci.fr)



LE PROGRAMME D' ACTIONS 2020 EST COFINANCÉ PAR L' UNION EUROPÉENNE ET LA RÉGION RÉUNION



**CRÉATION  
D'ENTREPRISES**



**ACCOMPAGNEMENT  
DES ENTREPRISES  
EN DIFFICULTÉS**



**DIGITALISATION**

**CHIFFRES CLÉS**

**AIDES ET FINANCEMENTS  
ETUDES  
ÉCONOMIQUES**



**ENVIRONNEMENT  
ET DÉVELOPPEMENT  
DURABLE**

