



PORTRAIT
DE TERRITOIRE
2020
SAINT-PIERRE
MICRO RÉGION SUD

TERRITOIRE ¹

Superficie	96 km ²
Densité de la population (2016)	877 habitants / km ²

POPULATION ¹

Nombre population (1 ^{er} janvier 2016)	84 169 habitants ↗
Variation de la population : taux annuel moyen en % (2011-2016)	0,9% ↗
Nombre de ménages	32 630 ↗
Taille moyenne des ménages	2,6 pers. / ménage ↘
Population de 15 ans ou plus	64 766 (77%) ↗

REVENU ¹

Nombre de ménages fiscaux	35 529 ménages
Part % des ménages fiscaux imposés	29%
Revenu médian disponible par unité de consommation (UC)	15 170 €

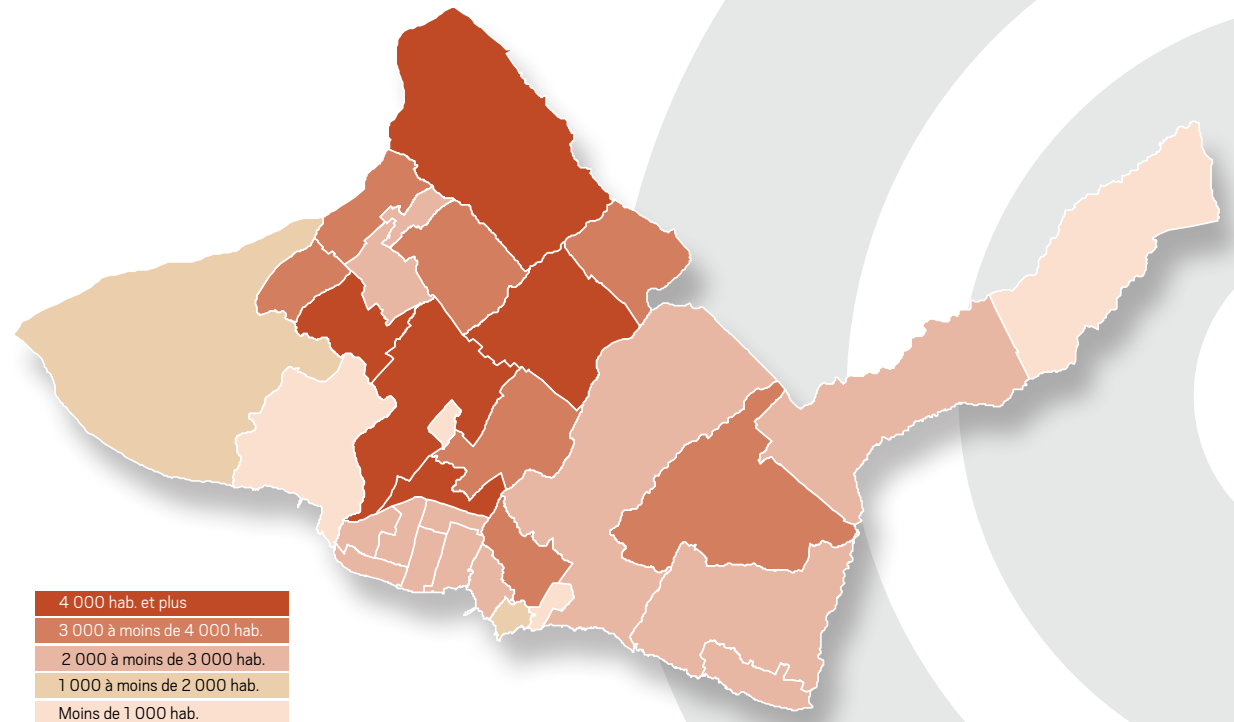
ACTIVITE ECONOMIQUE AU RCS (au 1^{er} semestre 2020)

Nombre d'établissements actifs	5 298 établissements ↗
Part du commerce en %	45% ↗
Nombre total de créations	577 établissements ↗
Nombre total de radiations	304 établissements ↘

EMPLOI ³

Nombre d'emplois salariés	22 474 emplois ↗
Taux de chômage (au sens RP)	36%
Taux de chômage (au sens BIT)	nd

POPULATION 2016 : Répartition géographique par IRIS (quartier) ⁴



1- Source : INSEE, recensement de la population 2016 dernière année disponible au niveau IRIS (Evolution 2011/2016). INSEE-DGFIP 2017.

2- Source : CCI Réunion, fichier établissements RCS, hors SNC (Société en Nom Collectif), données extraites le 01/07/2020. Evolution 2018/2019.

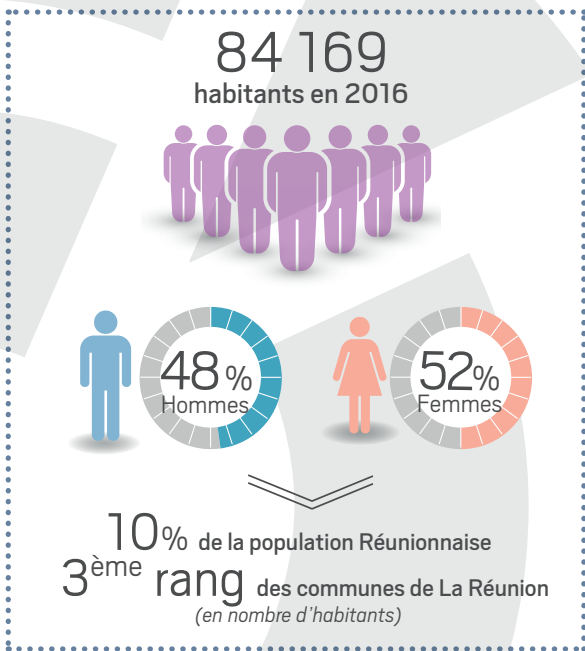
3 - Source : ACOSS emploi salarié 2019 dernière année disponible (Evolution 2018/2019). Taux de chômage au sens du recensement 2016 INSEE et au sens du BIT en 2019 (INSEE, Enquête emploi).

4 - Source : INSEE (IRIS = îlots regroupés pour l'Information Statistiques) - retraitement CCI Réunion.

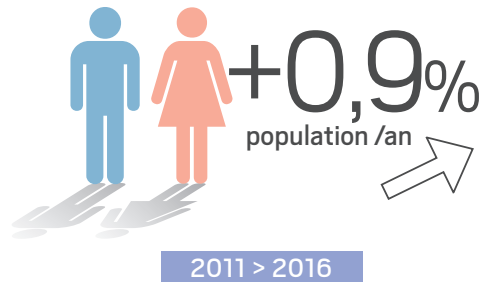
PORTRAIT DE TERRITOIRE 2020 / SAINT-PIERRE

Population

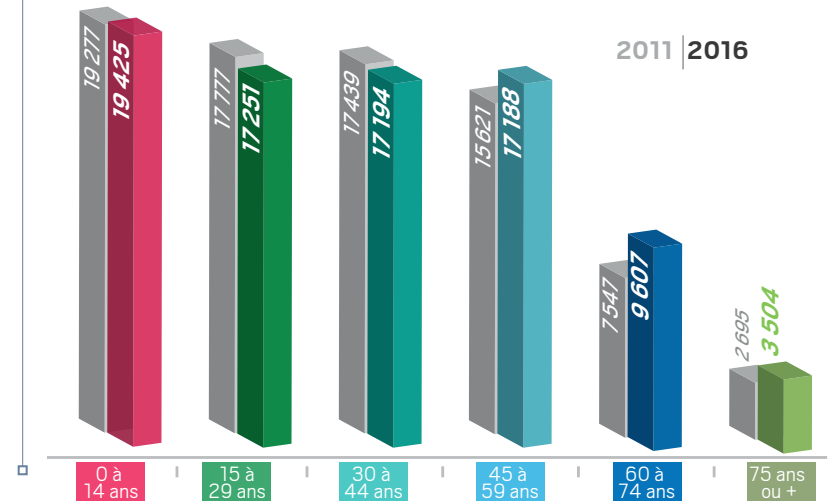
Source : INSEE, recensement de la population 2016 dernière année disponible au niveau IRIS (Evolution 2011/2016).



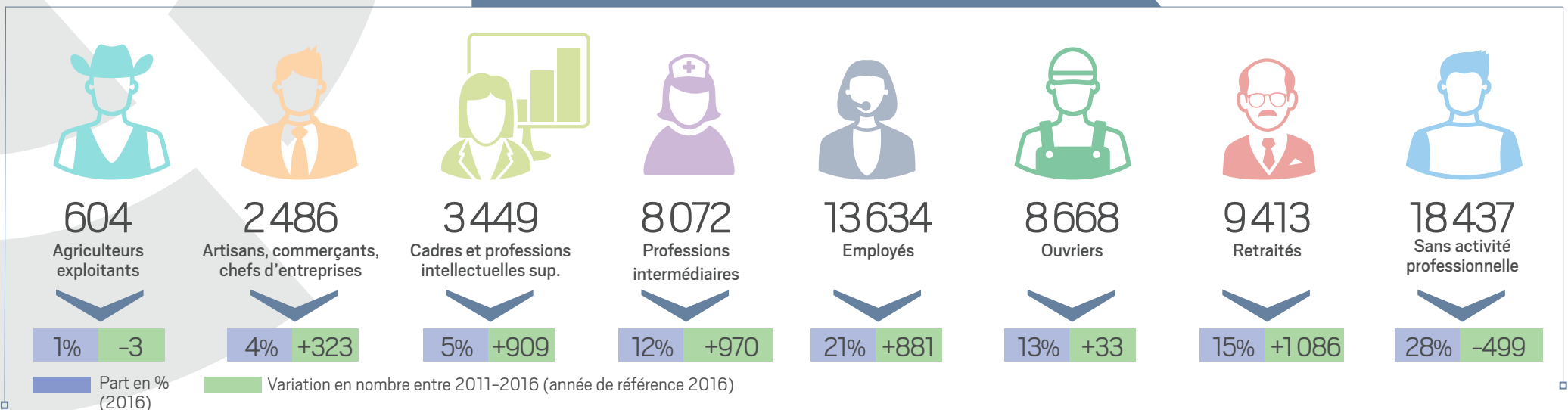
Évolution annuelle moyenne (en %)



Structure par tranche d'âge de la population



Répartition et évolution de la population de 15 ans ou plus, selon les catégories socio-professionnelles



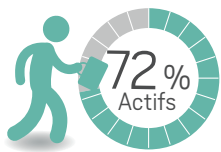
PORTRAIT DE TERRITOIRE 2020 / SAINT-PIERRE

Population active / Emploi / Revenus

1 - Source : ACOSS emploi salarié 2019 dernière année disponible (Evolution 2018/2019). 2 - Source : INSEE-DGFIP 2017. 3 - Source : Taux de chômage au sens du recensement 2016 INSEE.

Population en âge de travailler (15-64 ans)

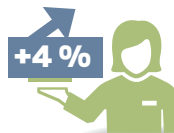
55 875 personnes en 2016



L'emploi salarié par secteur et évolution¹



COMMERCE
6 588
emplois / 29%



SERVICES
11 703
emplois / 52%



INDUSTRIES
3 807
emplois / 17%



AUTRES
376
emplois / 2%

Niveau de vie médian des ménages / unité de consommation²

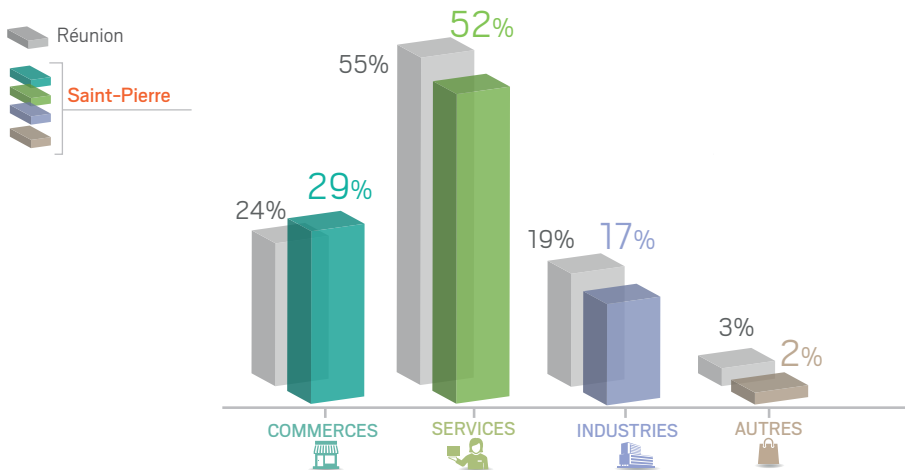


Revenu disponible médian(en €) en 2017

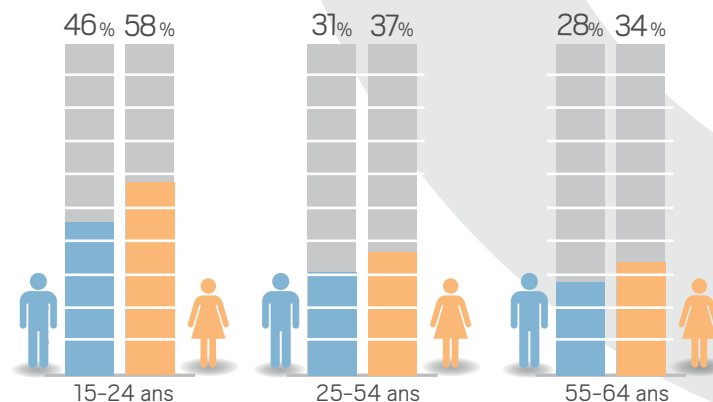
15 170€
/an/ménage

RÉUNION	15 020 €
SUD	14 440 €

Répartition sectorielle de l'emploi salarié¹



Taux de chômage / tranche d'âge et sexe³



PORTRAIT DE TERRITOIRE 2020 / SAINT-PIERRE

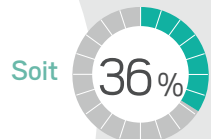
L'activité économique - Les établissements

Source : CCI Réunion, fichier établissements RCS, hors SNC (Société en Nom Collectif), données extraites le 01/07/2020. Evolution 2018/2019. Retraitement CCI Réunion.

AU 1^{ER} SEMESTRE 2020 :
Tissu économique global*

14 653
établissements

dont **SECTEURS RCS****
5 298
Établissements

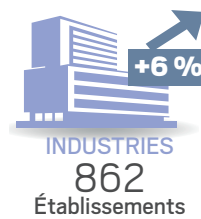


du parc d'établissement total

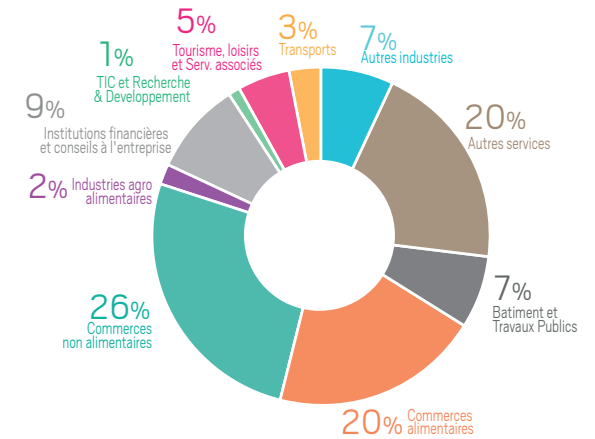
* Source : INSEE, répertoire SIRENE (extraction juillet 2020).

**Établissements inscrits au registre du commerce et des sociétés, hors forme juridique SNC - Société en Nom Collectif..

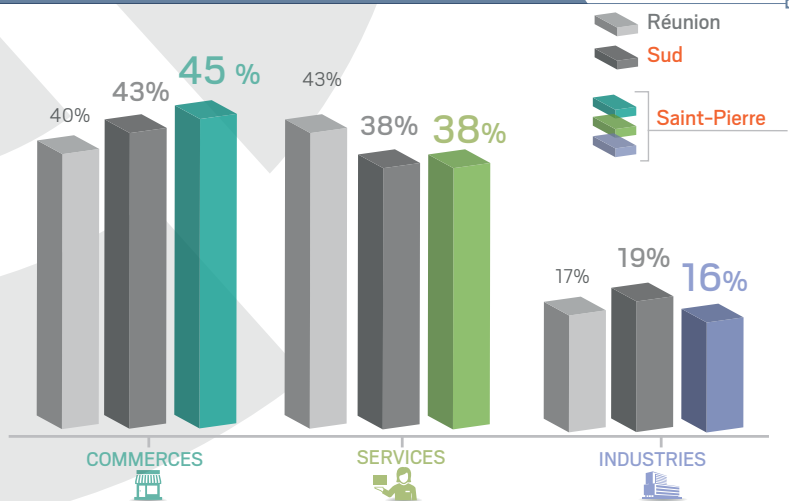
Tissu économique RCS Nombre et évolution des établissements par secteur



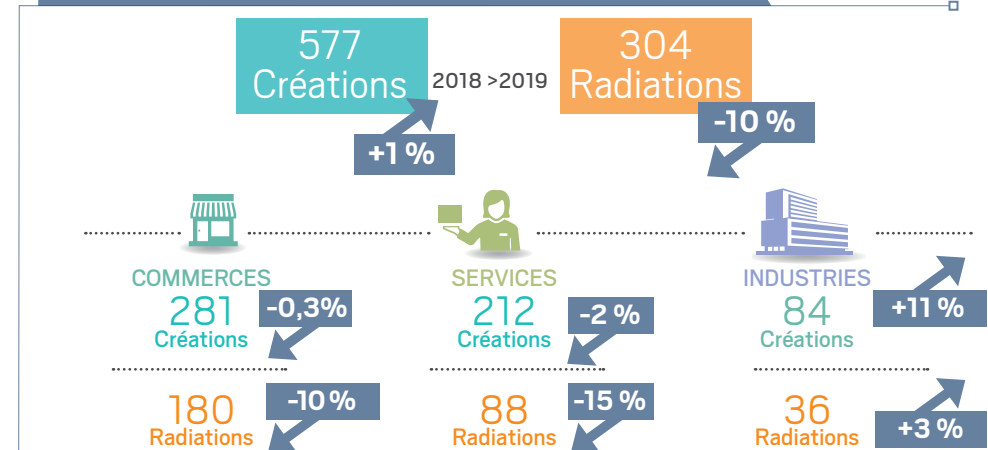
Répartition des établissements RCS par grand secteur



Répartition sectorielle des établissements RCS



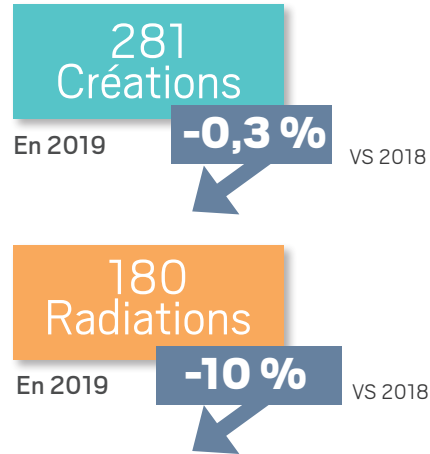
Mouvements des établissements : créations et radiations



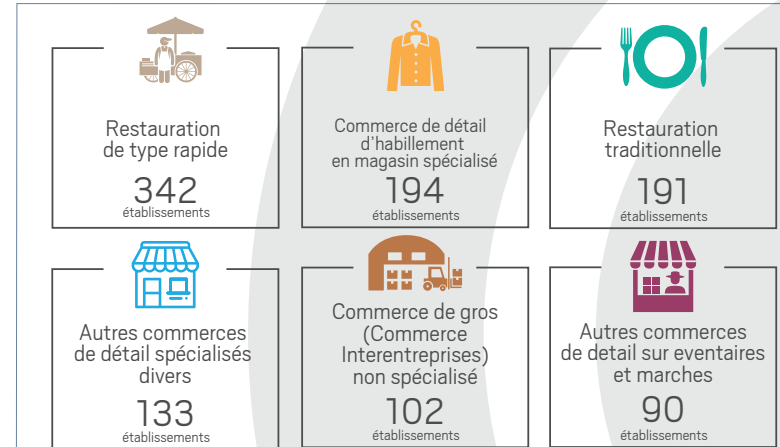
Source : CCI Réunion, fichier établissements RCS, hors SNC (Société en Nom Collectif), données extraites le 01/07/2020. Evolution 2018/2019. Plancher commercial 2019. Retraitement CCI Réunion.



Mouvements des établissements du commerce



Les activités les plus présentes de commerce en nombre d'établissements actifs.



Vitalité du secteur commerce

Évolution du nombre de commerce / 2018 > 2019

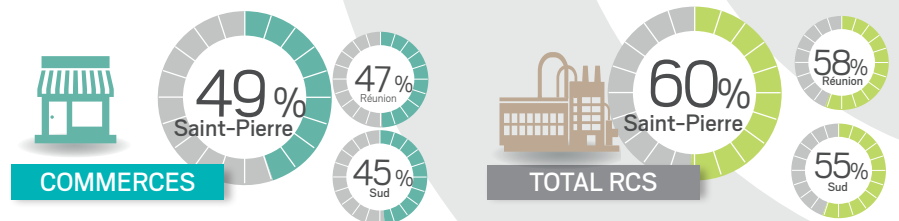


Plancher commercial / des commerces de + 300m² (données arrondies)



Taux de pérennité à 5 ans

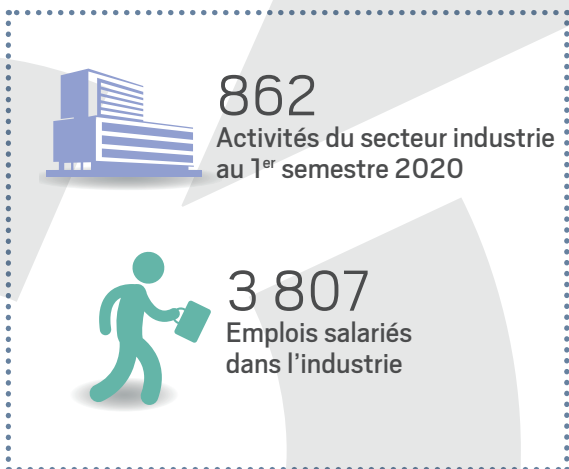
Lecture : x% des établissements créés en 2014 sont toujours en activité



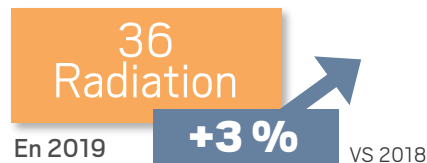
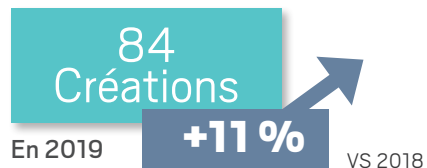
Age moyen des établissements



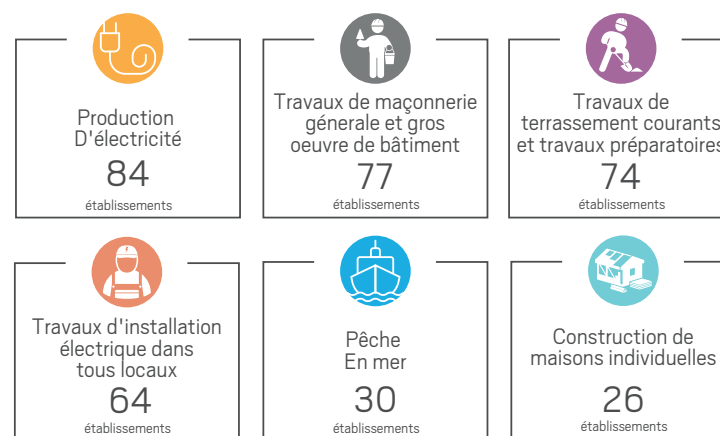
Source : CCI Réunion, fichier établissements RCS, hors SNC (Société en Nom Collectif), données extraites le 01/07/2020. Evolution 2018/2019. Retraitement CCI Réunion.



Mouvements des établissements de l'industrie



Les activités les plus présentes de l'industrie en nombre d'établissements actifs.



Vitalité du secteur

Évolution du nombre / 2018 > 2019

RÉUNION



+6 %



+6 %

SUD

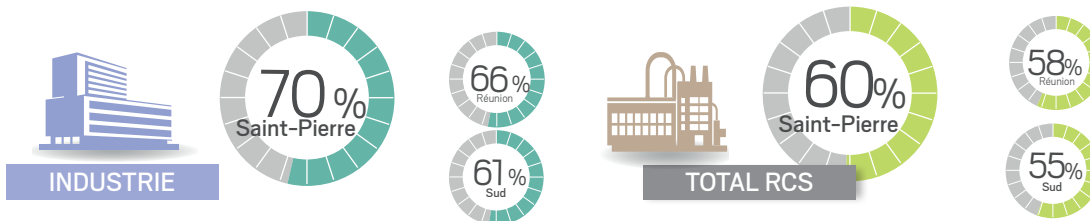
ST-PIERRE



+6 %

Taux de pérennité à 5 ans

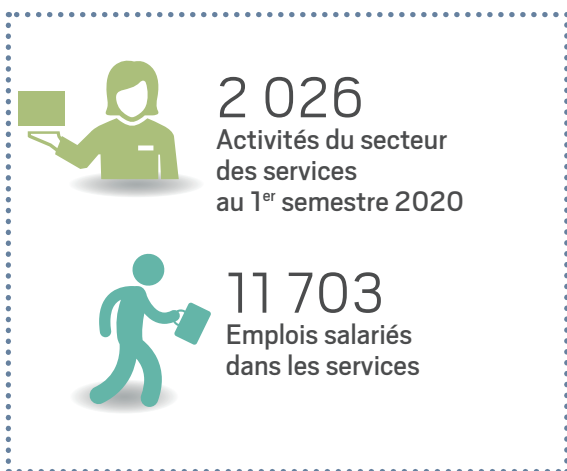
Lecture : x% des établissements créés en 2014 sont toujours en activité



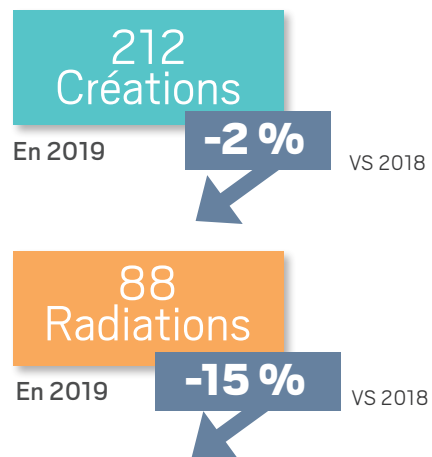
Age moyen des établissements



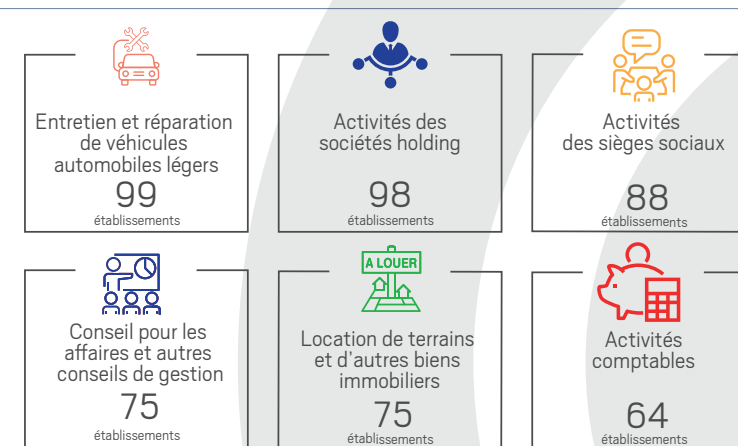
Source : CCI Réunion, fichier établissements RCS, hors SNC (Société en Nom Collectif), données extraites le 01/07/2020. Evolution 2018/2019. Retraitement CCI Réunion.



Mouvements des établissements des services

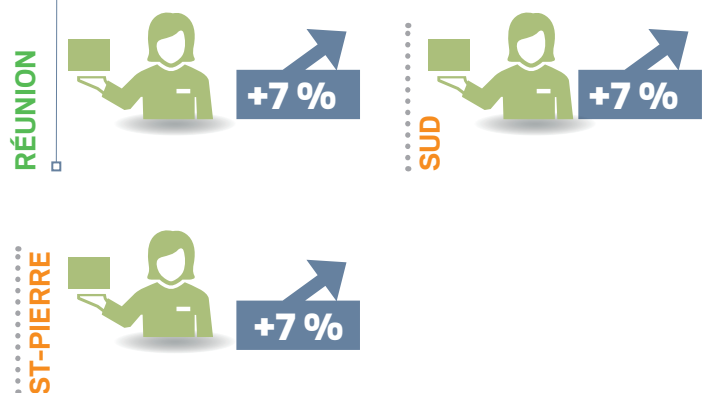


Les activités les plus présentes dans les services en nombre d'établissements actifs.



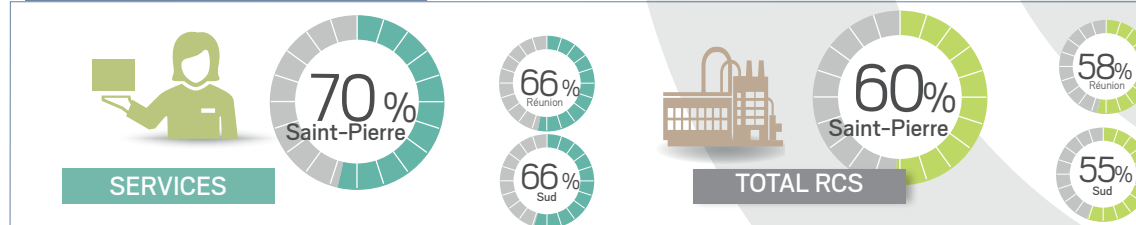
Vitalité du secteur

Évolution du nombre / 2018 > 2019



Taux de pérennité à 5 ans

Lecture : x% des établissements créés en 2014 sont toujours en activité



Age moyen des établissements



Ce « portrait de territoire » est réalisé par la **Chambre de Commerce et d'Industrie de La Réunion**.

Nos portraits de territoire rassemblent les indicateurs socio-économiques et les données sectorielles à différentes échelles du territoire : commune, micro-région et La Réunion ; présentés sous forme de tableaux de bord, d'infographies, de graphiques et de cartographies.

Cette publication aborde les thématiques suivantes : population, population active / emplois / revenus, tissu économique, le secteur du commerce, de l'industrie et les services. Le « portrait de territoire » est destiné aux porteurs de projet, aux chefs d'entreprises, aux dirigeants, aux acteurs économiques et aux collectivités, et constitue une première source d'information pour replacer les territoires dans leur environnement socio-économique.

L'ensemble des portraits de territoires de La Réunion sont en téléchargement gratuit sur le portail d'information économique de la CCI Réunion : <http://www.declikeco.re>

SOURCES

CCI Réunion : Fichier établissements inscrits au registre de Commerce et des Société (RCS), hors statut juridique SNC (Société en Nom Collectif), données extraites le 01/07/2020. Evolution 2018/2019. Plancher commercial 2019 (données arrondies).

INSEE : Recensement de la population 2016, dernière année disponible au niveau IRIS. Evolution RP 2011/2016. INSEE-DGFIP 2017. Répertoire SIRENE (extraction juillet 2020). Taux de chômage au sens du recensement 2016 INSEE et au sens du BIT en 2019 (INSEE, Enquête emploi). Retraitement CCI Réunion.

Acoss : Emplois salariés 2019, dernière année disponible. Evolution 2018/2019. Retraitement CCI Réunion.

LISTES DES COMMUNES D'ETUDE

Micro région EST : Saint-André, Saint-Benoit, Bras-Panon, Salazie, Sainte-Rose, La Plaine des Palmistes.

Micro région NORD : Saint-Denis, Sainte-Marie et Sainte-Suzanne.

Micro région OUEST : Saint-Paul, Le Port, La Possession, Saint-Leu, Les Trois-Bassins.

Micro région SUD : Saint-Pierre, le Tampon, Saint-Louis, Saint-Joseph, L'Etang-Salé, Petite-Ile, Les Avirons, Cilaos, Entre-Deux, SAINT-PIERRE.

DEFINITIONS

Catégorie socioprofessionnelle : Autres personnes sans activité professionnelle : Ce groupe comprend la population au chômage (les chômeurs n'ayant jamais travaillé) et la population inactive divers (autres que retraités).

Chômage (au sens du recensement) : nombre de chômeurs (au sens RP) dans la population active (au sens RP). Remarque(s) : La définition du chômage au sens du recensement diffère de celles du Bureau international du travail (BIT) et du Pôle emploi. Le chômage au recensement est plus élevé que le chômage au sens du BIT, car les personnes inactives ont parfois tendance à se déclarer au chômage alors qu'elles ne répondent pas à tous les critères du BIT.

Chômeur (au sens RP) : personne de 15 ans et plus qui se sont déclarées chômeurs et ne recherchant pas un emploi ou mère au foyer. Un chômeur au sens du recensement n'est pas forcément un chômeur au sens du BIT (et inversement).

Densité de population : le nombre moyen d'habitants d'une région donnée par km².

Etablissement : Unité de production géographiquement individualisée, mais juridiquement dépendante de l'entreprise. Un établissement produit des biens ou des services. Une entreprise exerce son activité dans une ou plusieurs établissements.

Population active : regroupe la population active occupée (appelée aussi « population active ayant un emploi ») et les chômeurs. Le champ couvre l'ensemble de la population active de 15 à 64 ans (population en âge de travailler).

Revenu médian disponible : Revenu dont disposent les ménages pour consommer ou investir, après opérations de redistribution. Il comprend l'ensemble des revenus d'activité, des retraites et pensions, des revenus du patrimoine, des revenus financiers et des prestations sociales (prestations familiales, aides au logement et minima sociaux).

Taux d'activité : correspond au nombre d'actifs rapporté à l'ensemble de la population en âge de travailler.

Taux de pérennité : Le taux de pérennité des entreprises à n années est la proportion d'entreprises créée à une année donnée qui ont atteint leur n^{ème} anniversaire

Unités de consommation (UC) : elles permettent de comparer les niveaux de vie des ménages de tailles et de compositions différentes. Le premier adulte du ménage compte pour 1 UC, les autres personnes de 14 ans ou plus pour 0,5 UC, les enfants de moins de 14 ans pour 0,3 UC.

Pôle Observatoire-Etudes-Data

Pour vous informer, vous faire accompagner dans votre projet d'entreprise, connaître votre marché et suivre les évolutions de l'activité économique.

Retrouvez-nous sur

www.declikeco.re
www.datashop.reunion.cci.fr
Rubrique « CONTACT »



Retrouvez toute l'information économique de La Réunion sur votre smartphone. Téléchargez votre application CCI Réunion Proximité



www.reunion.cci.fr



LE PROGRAMME D' ACTIONS 2020 EST COFINANCÉ PAR L'UNION EUROPÉENNE ET LA RÉGION RÉUNION



**CRÉATION
D'ENTREPRISES**



**ACCOMPAGNEMENT
DES ENTREPRISES
EN DIFFICULTÉS**



DIGITALISATION

CHIFFRES CLÉS



**AIDES ET FINANCEMENTS
ETUDES
ÉCONOMIQUES**

**ENVIRONNEMENT
ET DÉVELOPPEMENT
DURABLE**

