



PORTRAIT
DE TERRITOIRE

2021

TROIS BASSINS
MICRO RÉGION OUEST

TERRITOIRE ¹

Superficie	42,6 km ²
Densité de la population (2017)	168 habitants / km ²

POPULATION ¹

Nombre population (1 ^{er} janvier 2017)	7 139 habitants	↗
Variation de la population : taux annuel moyen en % (2012-2017)	-0,6%	↘
Nombre de ménages	2 520	↗
Taille moyenne des ménages	2,8 pers. / ménage	↘
Population de 15 ans ou plus	5 623 (79%)	↗

REVENU ¹

Nombre de ménages fiscaux	2 395 ménages
Part % des ménages fiscaux imposés	23 %
Revenu médian disponible par unité de consommation (UC)	15 090 €

ACTIVITE ECONOMIQUE AU RCS (au 1^{er} semestre 2021)

Nombre d'établissements actifs	247 établissements	↗
Part du commerce en %	40%	↗
Nombre total de créations	32 établissement	↗
Nombre total de radiations	20 établissements	↗

EMPLOI ³

Nombre d'emplois salariés	394 emplois	↗
Taux de chômage (au sens RP)	38 %	
Taux de chômage au sens du BIT (en %)	nd	

POPULATION 2017 : Répartition géographique par IRIS (quartier) ⁴

4 000 hab. et plus
3 000 à moins de 4 000 hab.
2 000 à moins de 3 000 hab.
1 000 à moins de 2 000 hab.
Moins de 1 000 hab.



1- Source : INSEE, recensement de la population 2017 dernière année disponible au niveau IRIS (Evolution 2012/2017). INSEE-DGFIP 2018.

2- Source : CCI Réunion, fichier établissements RCS, hors SNC (Société en Nom Collectif), données arrêtées le 01/07/2021. Evolution 2019/2020.

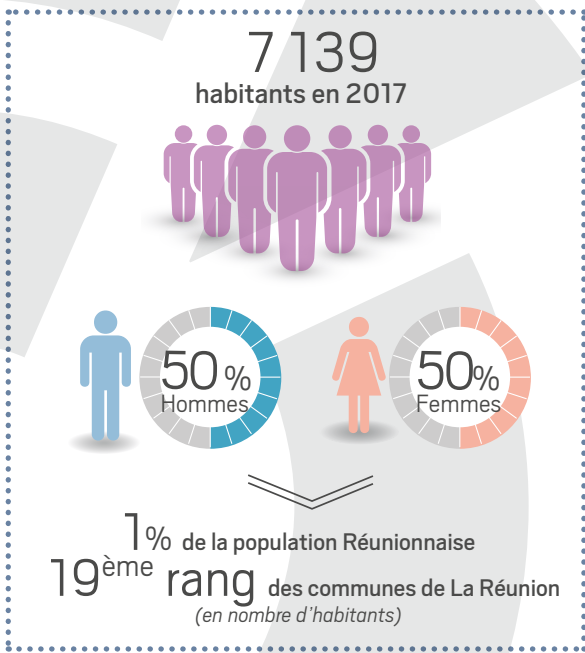
3- Source : ACOSS emploi salarié 2020 dernière année disponible (Evolution 2019/2020). Taux de chômage au sens du recensement 2017 INSEE et au sens du BIT en 2020 (INSEE, Enquête emploi).

4- Source : INSEE - retraitement CCI Réunion.

PORTRAIT DE TERRITOIRE 2021 / TROIS BASSINS

Population

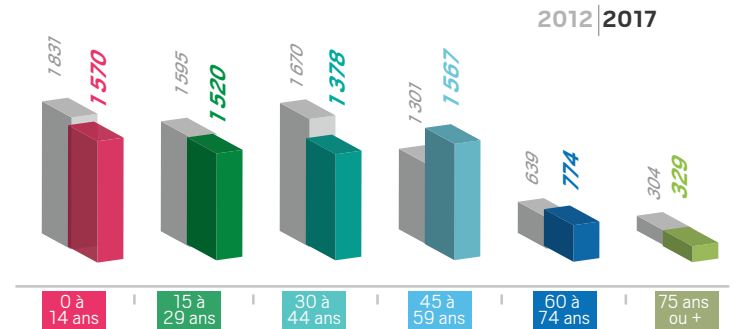
Source : INSEE, recensement de la population 2017 dernière année disponible au niveau IRIS (Evolution 2012/2017).



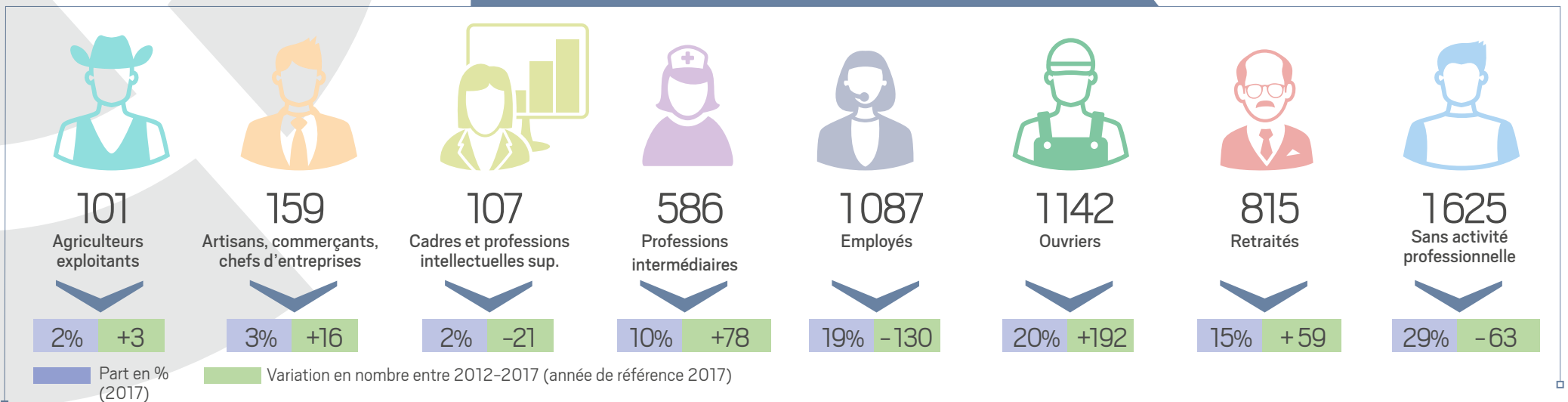
Évolution annuelle moyenne (en %)



Structure par tranche d'âge de la population



Répartition et évolution de la population de 15 ans ou plus, selon les catégories socio-professionnelles



PORTRAIT DE TERRITOIRE 2021 / TROIS BASSINS

Population active / Emploi / Revenus

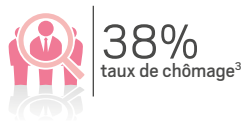
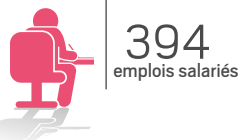
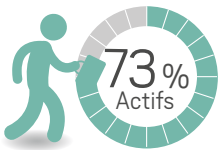
1- Source : ACOSS emploi salarié 2020 dernière année disponible (Evolution 2019/2020). 2- Source : INSEE-DGFIP 2018. 3- Source : Taux de chômage au sens du recensement 2017 INSEE

Population en âge de travailler (15-64 ans)

4 816 personnes en 2017



Population inactive



L'emploi salarié par secteur et évolution¹



COMMERCES
107
emplois / 27%



SERVICES
210
emplois / 53%



INDUSTRIES
75
emplois / 19%



AUTRES
2
emplois / 1%

Niveau de vie médian des ménages / unité de consommation²

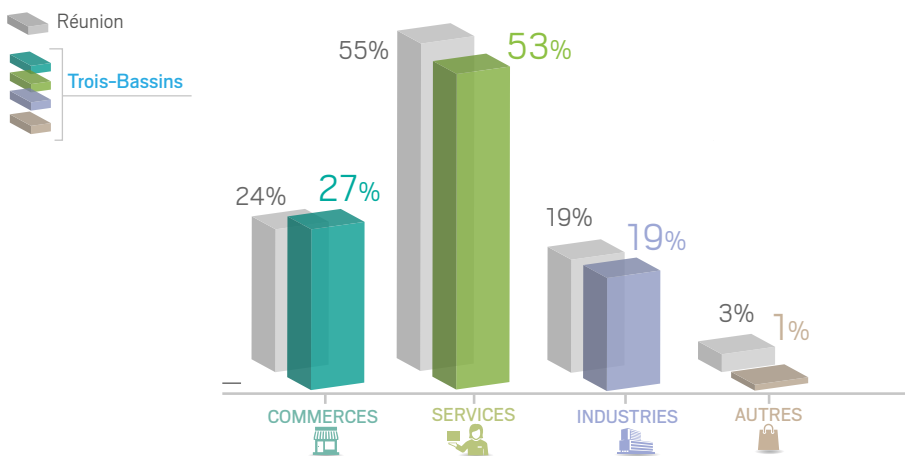


Revenu disponible médian(en €) en 2018

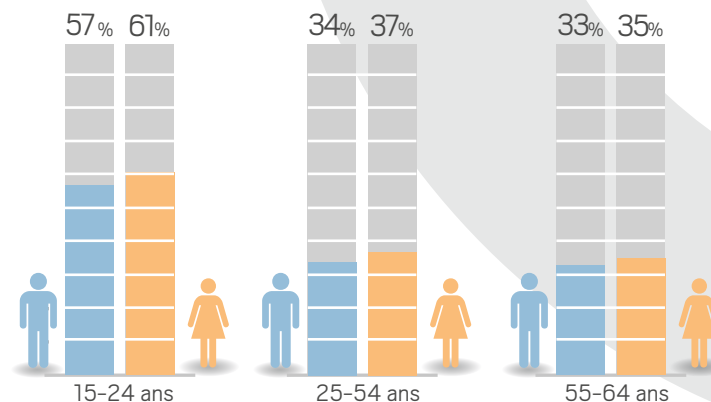
15 090€
/an/ménage

RÉUNION	15 440 €
OUEST	16 300 €

Répartition sectorielle de l'emploi salarié¹



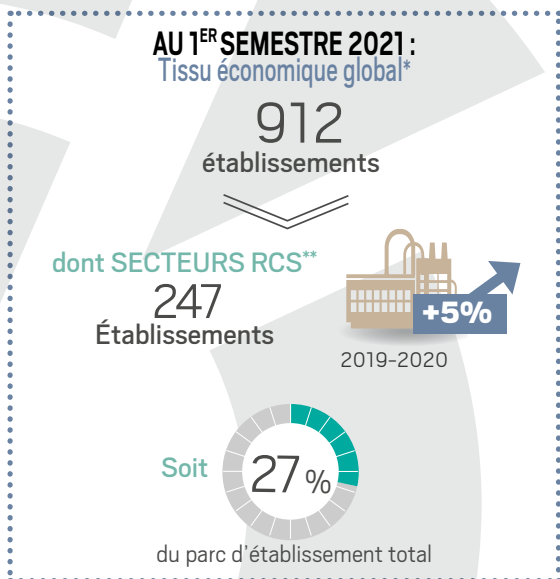
Taux de chômage / tranche d'âge et sexe³



PORTRAIT DE TERRITOIRE 2021 / TROIS BASSINS

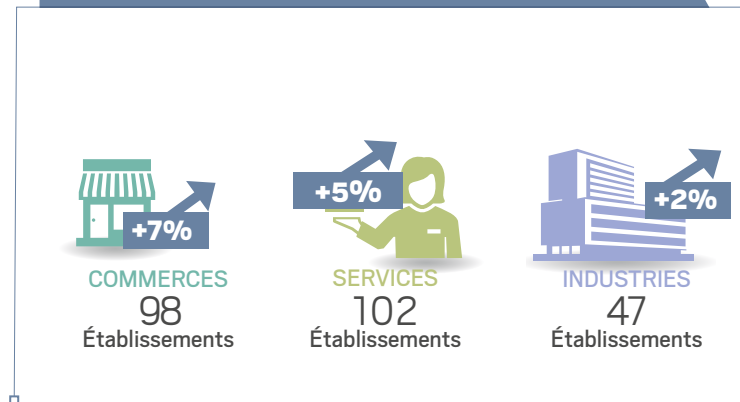
L'activité économique - Les établissements

Source : CCI Réunion, fichier établissements RCS, hors SNC (Société en Nom Collectif), données arrêtées le 01/07/2021. Evolution 2019/2020. Retraitement CCI Réunion.

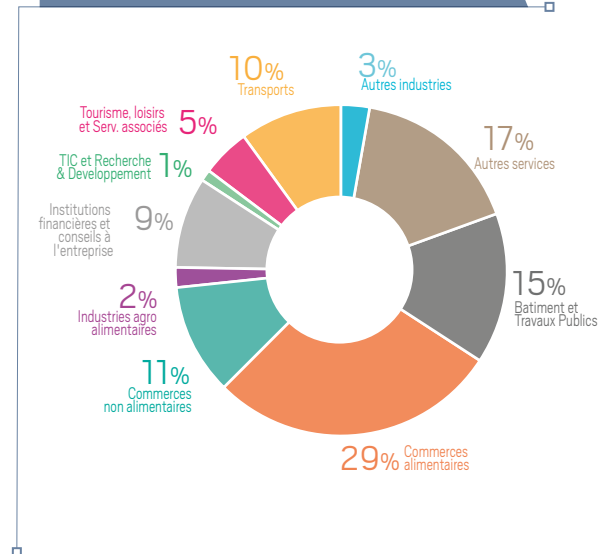


* Source : INSEE, répertoire SIRENE (extraction juillet 2021).
** Établissements inscrits au registre du commerce et des sociétés, hors forme juridique SNC - Société en Nom Collectif.

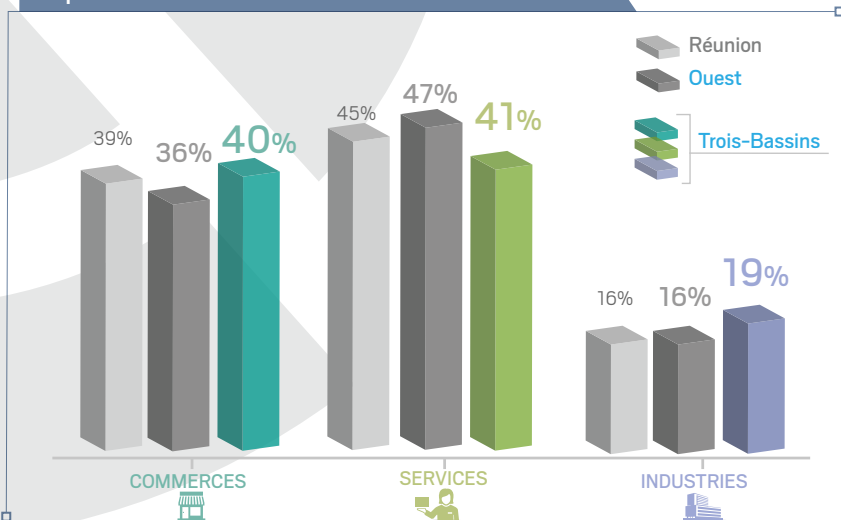
Tissu économique RCS Nombre et évolution des établissements par secteur



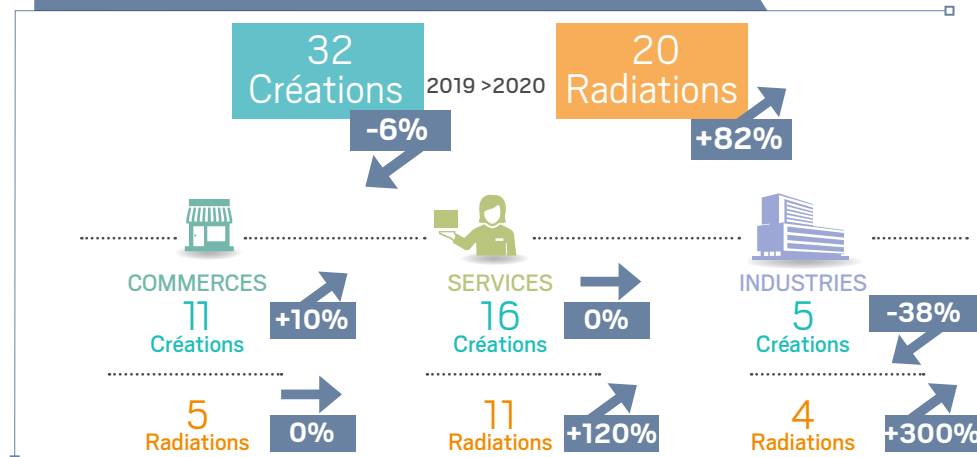
Répartition des établissements RCS par grand secteur



Répartition sectorielle des établissements RCS



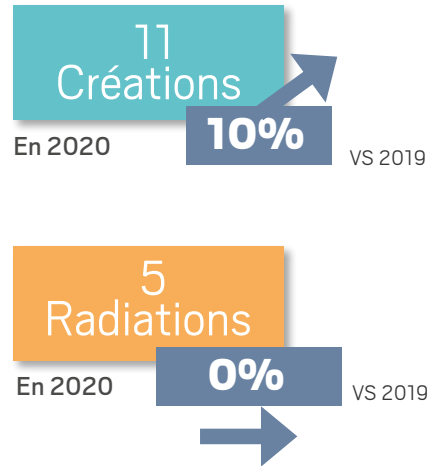
Mouvements des établissements : créations et radiations



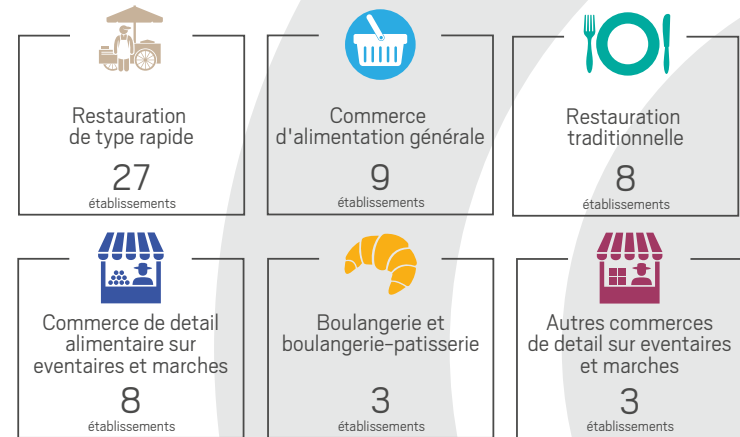
Source : CCI Réunion, fichier établissements RCS, hors SNC (Société en Nom Collectif), données arrêtées le 01/07/2021. Evolution 2019/2020. Plancher commercial 2019. Retraitement CCI Réunion.



Mouvements des établissements du commerce



Les activités les plus présentes de commerce en nombre d'établissements actifs.



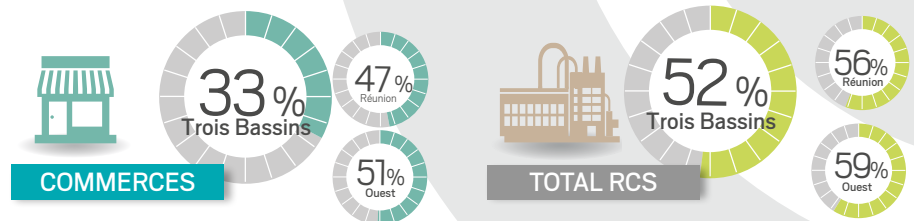
Vitalité du secteur commerce

Évolution du nombre de commerce / 2019 > 2020

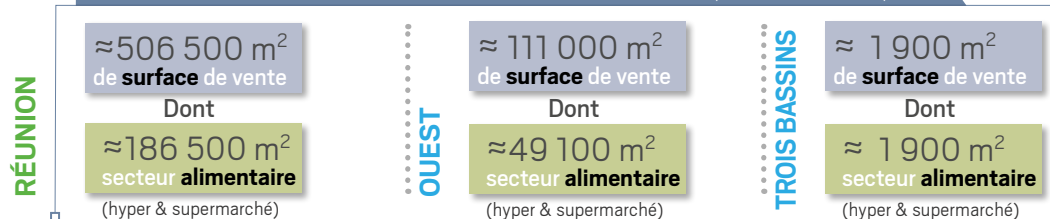


Taux de pérennité à 5 ans

Lecture : x% des établissements créés en 2015 sont toujours en activité.



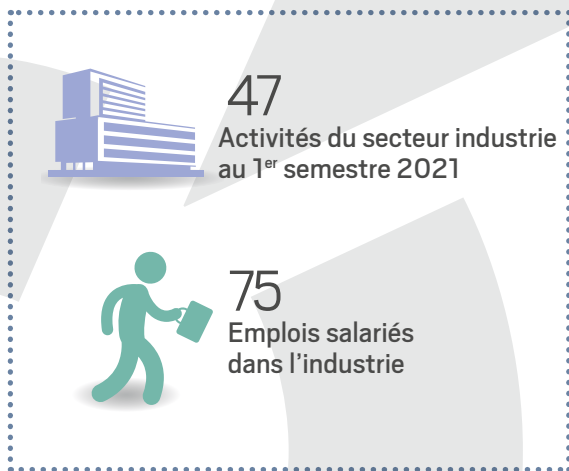
Plancher commercial / des commerces de + 300m² (données arrondies)



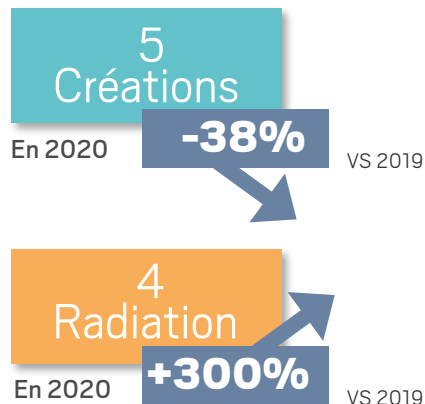
Age moyen des établissements



Source : CCI Réunion, fichier établissements RCS, hors SNC (Société en Nom Collectif), données arrêtées le 01/07/2021. Evolution 2019/2020. Retraitement CCI Réunion.



Mouvements des établissements de l'industrie



Les activités les plus présentes de l'industrie en nombre d'établissements actifs.



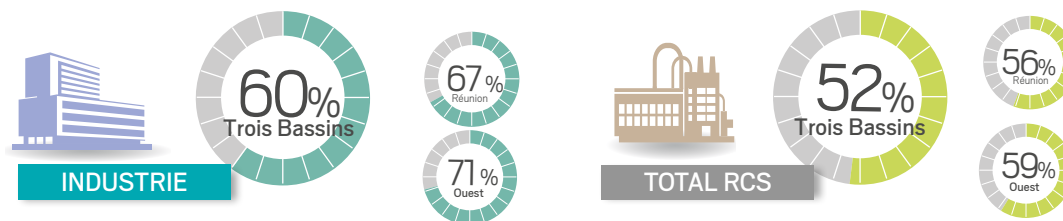
Vitalité du secteur industrie

Évolution du nombre / 2019 > 2020



Taux de pérennité à 5 ans

Lecture : x% des établissements créés en 2015 sont toujours en activité.



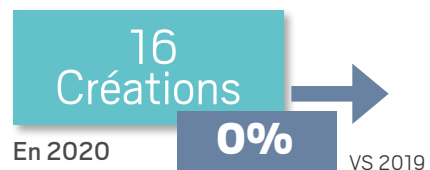
Age moyen des établissements



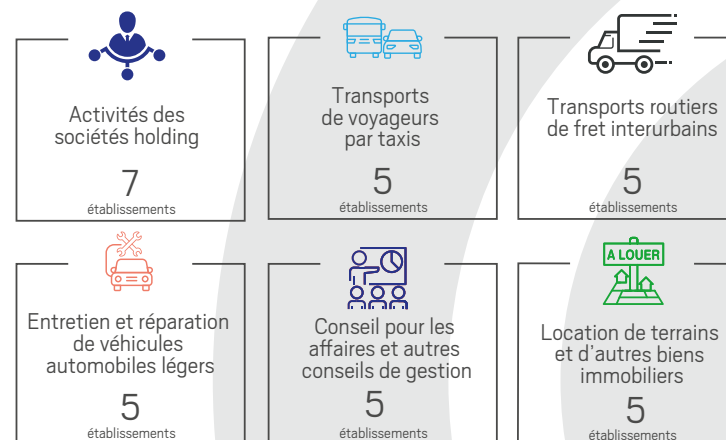
Source : CCI Réunion, fichier établissements RCS, hors SNC (Société en Nom Collectif), données arrêtées le 01/07/2021. Evolution 2019/2020. Retraitement CCI Réunion.



Mouvements des établissements des services

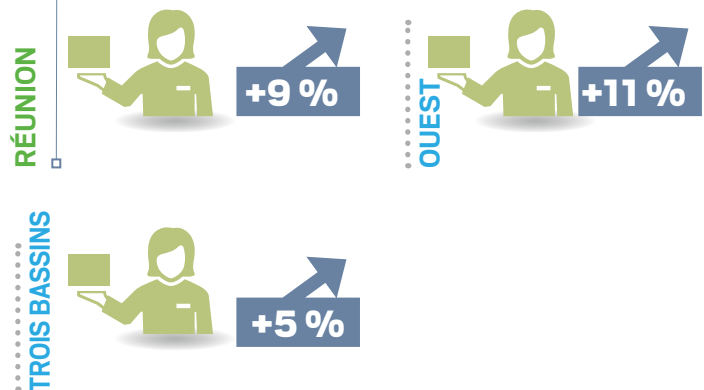


Les activités les plus présentes dans les services en nombre d'établissements actifs.



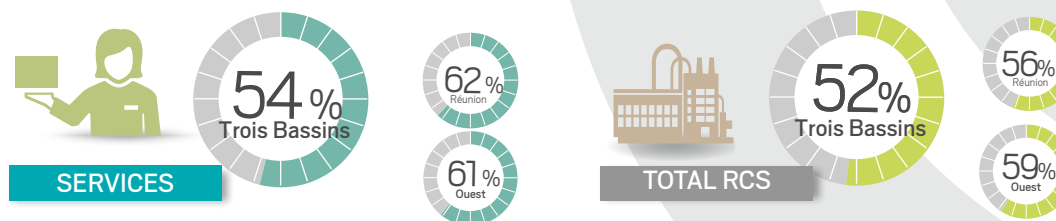
Vitalité du secteur service

Évolution du nombre / 2019 > 2020



Taux de pérennité à 5 ans

Lecture : x% des établissements créés en 2015 sont toujours en activité.



Age moyen des établissements



Dépenses commercialisables

Source : CCI Réunion, enquête ménages Réunion 2020.

Le potentiel de dépenses commercialisables annuelles

(données en millions € arrondies au supérieur)

DEPENSES TOTALES

34
Millions €

DONT DEPENSES PAR SECTEURS


Alimentaire

16
millions €


Non Alimentaire

14
millions €


Services

5
millions €

4 676 €
par
habitant


Alimentaire

2 215 €
par habitant


Non Alimentaire

1 850 €
par habitant


Services

610 €
par habitant

Pour en savoir plus sur les dépenses commercialisables

Définition : budget annuel des ménages d'un territoire consacré à l'achat de produits de consommation courante.

Méthodologie globale : Une enquête réalisée en 2014, puis réactualisée en 2020 conduite auprès d'un échantillon représentatif des ménages réunionnais a permis de reconstituer un total de près de 43 000 actes d'achats, qui reflètent la nature et les flux de dépenses par commune d'habitation. Pour chacun des 36 produits de consommation courante, le lieu du dernier acte d'achat est identifié.

Les dépenses commercialisables sont liées à l'importance de la population de chaque zone et aux IDC de la Réunion (Indices de Disparité de la Consommation). Elles sont dépensées dans la zone et en-dehors.



36
familles
de
produits
dont



8 alimentaires



21 non
alimentaires



7 services*

*Cinéma, restauration (rapide et traditionnelle), coiffure, soins esthétiques, entretien automobile, services sportifs.

Ce « portrait de territoire » est réalisé par la **Chambre de Commerce et d'Industrie de La Réunion**.

Nos portraits de territoire rassemblent les indicateurs socio-économiques et les données sectorielles à différentes échelles du territoire : commune, micro-région et La Réunion ; présentés sous forme de tableaux de bord, d'infographies, de graphiques et de cartographies.

Cette publication aborde les thématiques suivantes : population, population active / emplois / revenus, tissu économique, le secteur du commerce, de l'industrie et les services. Le « portrait de territoire » est destiné aux porteurs de projet, aux chefs d'entreprises, aux dirigeants, aux acteurs économiques et aux collectivités, et constitue une première source d'information pour replacer les territoires dans leur environnement socio-économique.

L'ensemble des portraits de territoires de La Réunion sont en téléchargement gratuit sur le portail d'information économique de la CCI Réunion : <http://www.declikeco.re>. Retrouver y compris les éditions précédentes de nos « portraits de territoire », depuis 2019.

CCI Réunion : Fichier établissements inscrits au registre de Commerce et des Société (RCS), hors statut juridique SNC (Société en Nom Collectif), données arrêtées le 01/07/2021. Evolution 2019/2020. Plancher commercial 2019 (données arrondies). Dépenses commercialisables (enquête ménages Réunion 2020).

AVERTISSEMENTS



- Périmètre d'étude : Les données présentées sont établies sur l'analyse du fichier consulaire des établissements de la CCI Réunion au 01/07/2021, y sont exclus les établissements SNC (Société en Nom Collectif) (soit au total 46 363 établissements actifs du tissu économique étudié).
- Le fichier consulaire de la CCI Réunion contient les établissements immatriculés au RCS (Registre du Commerce et des Sociétés) ou avec une double immatriculation (RCS & RM – Répertoire des Métiers).

INSEE : Recensement de la population 2017, dernière année disponible au niveau IRIS. Evolution RP 2012/2017. INSEE-DGFIP 2018. Répertoire SIRENE (extraction juillet 2021). Taux de chômage au sens du recensement 2017 INSEE et au sens du BIT en 2020 (INSEE, Enquête emploi). Retraitement CCI Réunion.

Acoff : Emplois salariés 2020, dernière année disponible. Evolution 2019/2020. Retraitement CCI Réunion.

LISTES DES COMMUNES D'ETUDE

Micro région EST : Saint-André, Saint-Benoit, Bras-Panon, Salazie, Sainte-Rose, La Plaine des Palmistes.

Micro région NORD : Saint-Denis, Sainte-Marie et Sainte-Suzanne.

Micro région OUEST : Saint-Paul, Le Port, La Possession, Saint-Leu, Les Trois-Bassins.

Micro région SUD : Saint-Pierre, le Tampon, Saint-Louis, Saint-Joseph, L'Etang-Salé, Petite-Ile, Les Avirons, Cilaos, Entre-Deux, Saint-Philippe.

DEFINITIONS

Catégorie socioprofessionnelle : Autres personnes sans activité professionnelle : Ce groupe comprend la population au chômage (les chômeurs n'ayant jamais travaillé) et la population inactive divers (autres que retraités).

Chômage (au sens du recensement) : nombre de chômeurs (au sens RP) dans la population active (au sens RP). Remarque(s) : La définition du chômage au sens du recensement diffère de celles du Bureau international du travail (BIT) et du Pôle emploi. Le chômage au recensement est plus élevé que le chômage au sens du BIT, car les personnes inactives ont parfois tendance à se déclarer au chômage alors qu'elles ne répondent pas à tous les critères du BIT.

Chômeur (au sens RP) : personne de 15 ans et plus qui se sont déclarées chômeurs et ne recherchant pas un emploi ou mère au foyer. Un chômeur au sens du recensement n'est pas forcément un chômeur au sens du BIT (et inversement).

Densité de population : le nombre moyen d'habitants d'une région donnée par km².

Etablissement : Unité de production géographiquement individualisée, mais juridiquement dépendante de l'entreprise. Un établissement produit des biens ou des services. Une entreprise exerce son activité dans une ou plusieurs établissements.

Population active : regroupe la population active occupée (appelée aussi « population active ayant un emploi ») et les chômeurs. Le champs couvre l'ensemble de la population active de 15 à 64 ans (population en âge de travailler).

Revenu médian disponible : Revenu dont disposent les ménages pour consommer ou investir, après opérations de redistribution. Il comprend l'ensemble des revenus d'activité, des retraites et pensions, des revenus du patrimoine, des revenus financiers et des prestations sociales (prestations familiales, aides au logement et minima sociaux).

Taux d'activité : correspond au nombre d'actifs rapporté à l'ensemble de la population en âge de travailler.

Taux de pérennité : Le taux de pérennité des entreprises à n années est la proportion d'entreprises créée à une année donnée qui ont atteint leur n^{ème} anniversaire

Unités de consommation (UC) : elles permettent de comparer les niveaux de vie des ménages de tailles et de compositions différentes. Le premier adulte du ménage compte pour 1 UC, les autres personnes de 14 ans ou plus pour 0,5 UC, les enfants de moins de 14 ans pour 0,3 UC.

Pôle Observatoire-Etudes-Data

Pour vous informer, vous faire accompagner dans votre projet d'entreprise, connaître votre marché et suivre les évolutions de l'activité économique.

Retrouvez-nous sur

www.declikeco.re
www.datashop.reunion.cci.fr
Rubrique « CONTACT »



Retrouvez toute l'information économique de La Réunion sur votre smartphone. Téléchargez votre application CCI Réunion Proximité



www.reunion.cci.fr



LE PROGRAMME D' ACTIONS 2021 EST COFINANCÉ PAR L'UNION EUROPÉENNE ET LA RÉGION RÉUNION