



PORTRAIT  
DE TERRITOIRE  
**2021**  
**SAINT-PHILIPPE**  
MICRO RÉGION SUD



### TERRITOIRE <sup>1</sup>

|                                 |                                |
|---------------------------------|--------------------------------|
| Superficie                      | 153,9 km <sup>2</sup>          |
| Densité de la population (2017) | 34 habitants / km <sup>2</sup> |

### POPULATION <sup>1</sup>

|  |                      |
|--|----------------------|
| Nombre population (1 <sup>er</sup> janvier 2017)                   | 5 260 habitants ↗    |
| Variation de la population :<br>taux annuel moyen en % (2012-2017) | 0,7% ↗               |
| Nombre de ménages  | 1 984 ↗              |
| Taille moyenne des ménages   | 2,7 pers. / ménage ↘ |
| Population de 15 ans ou plus                                       | 4 259 (81%) ↗        |

### REVENU <sup>1</sup>

|  |               |
|--|---------------|
| Nombre de ménages fiscaux                                  | 1 893 ménages |
| Part % des ménages fiscaux imposés                         | 13%           |
| Revenu médian disponible par unité<br>de consommation (UC) | 13 400 €      |

### ACTIVITE ECONOMIQUE AU RCS (au 1<sup>er</sup> semestre 2021)

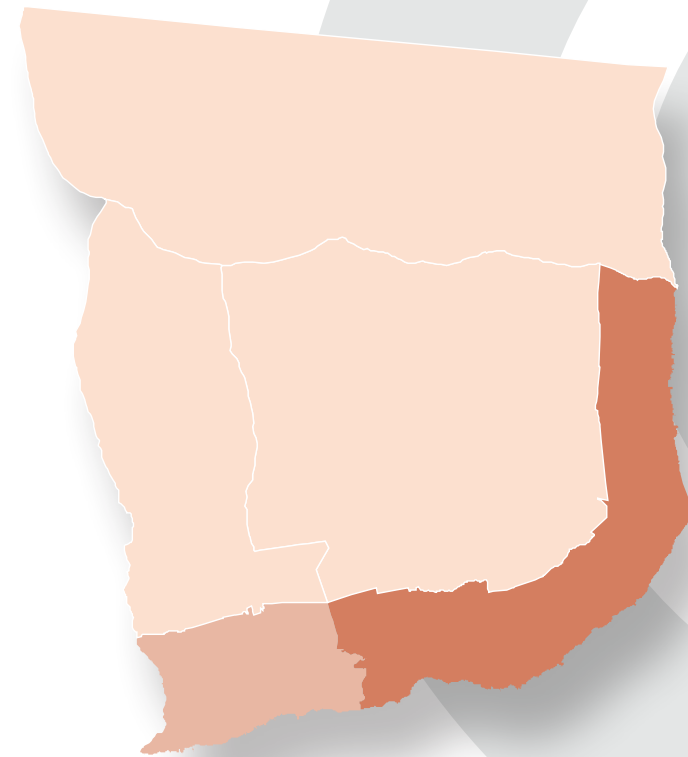
|                                |                      |
|--------------------------------|----------------------|
| Nombre d'établissements actifs | 152 établissements ↗ |
| Part du commerce en %          | 51% ↗                |
| Nombre total de créations      | 32 établissements ↗  |
| Nombre total de radiations     | 21 établissements ↗  |

### EMPLOI <sup>3</sup>

|                               |               |
|-------------------------------|---------------|
| Nombre d'emplois salariés     | 262 emplois ↘ |
| Taux de chômage (au sens RP)  | 42%           |
| Taux de chômage (au sens BIT) | nd            |

### POPULATION 2017 : Répartition géographique par IRIS (quartier) 4

|                             |
|-----------------------------|
| 4 000 hab. et plus          |
| 3 000 à moins de 4 000 hab. |
| 2 000 à moins de 3 000 hab. |
| 1 000 à moins de 2 000 hab. |
| Moins de 1 000 hab.         |



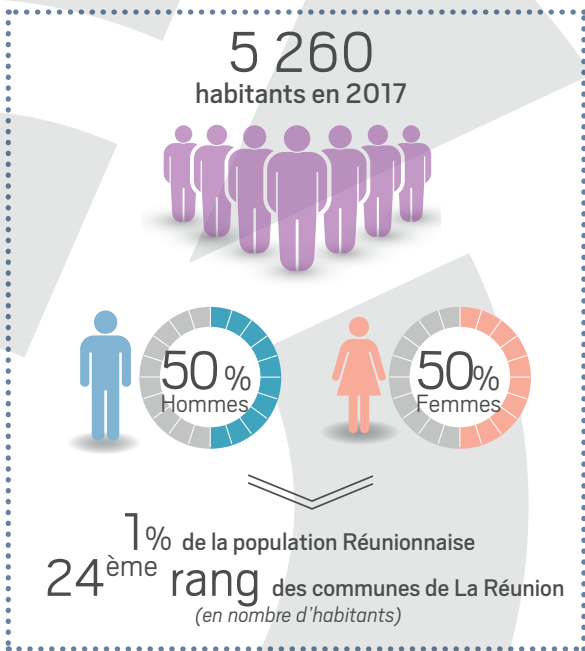
1- Source : INSEE, recensement de la population 2017 dernière année disponible au niveau IRIS (Evolution 2012/2017). INSEE-DGFIP 2018.

2- Source : CCI Réunion, fichier établissements RCS, hors SNC (Société en Nom Collectif), données arrêtées le 01/07/2021. Evolution 2019/2020.

3- Source : ACOSS emploi salarié 2020 dernière année disponible (Evolution 2019/2020). Taux de chômage au sens du recensement 2017 INSEE et au sens du BIT en 2020 (INSEE, Enquête emploi).

4 Source : INSEE - retraitement CCI Réunion.

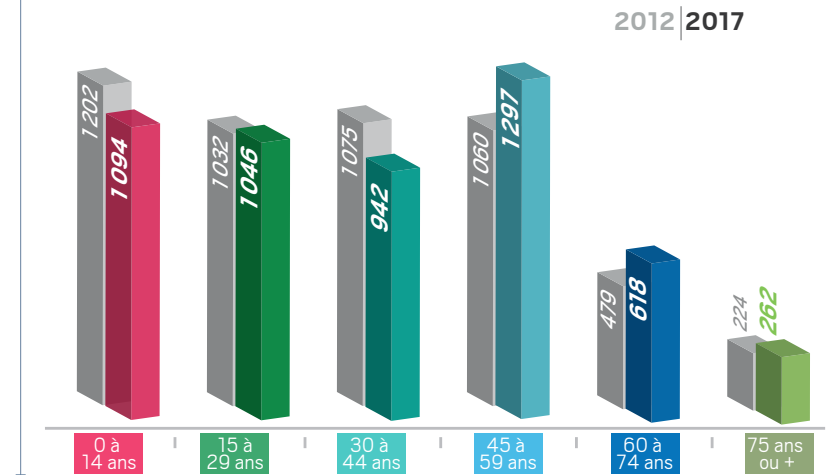
Source : INSEE, recensement de la population 2017 dernière année disponible au niveau IRIS (Evolution 2012/2017).



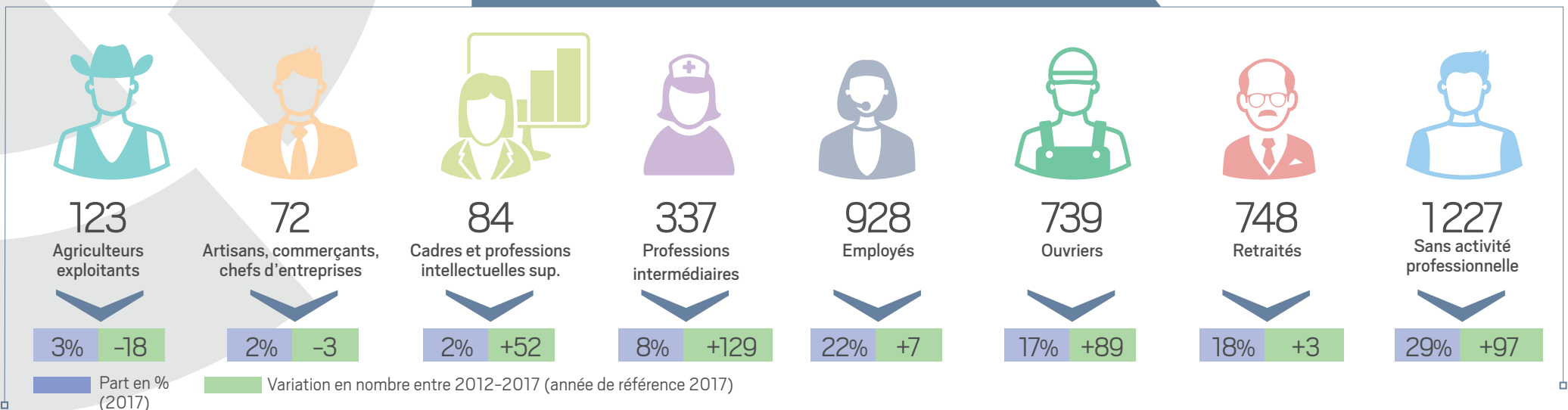
### Évolution annuelle moyenne (en %)



### Structure par tranche d'âge de la population



### Répartition et évolution de la population de 15 ans ou plus, selon les catégories socio-professionnelles



# PORTRAIT DE TERRITOIRE 2021 / SAINT-PHILIPPE

## Population active / Emploi / Revenus

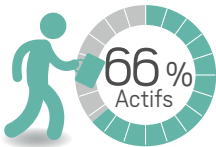
1 - Source : ACOSS emploi salarié 2020 dernière année disponible (Evolution 2019/2020). 2 - Source : INSEE-DGFIP 2018. 3 - Source : Taux de chômage au sens du recensement 2017 INSEE

### Population en âge de travailler (15-64 ans)

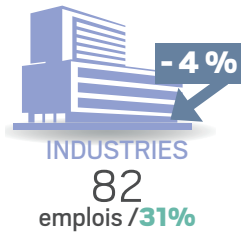
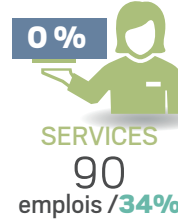
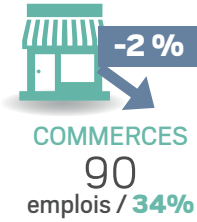
3 564 personnes en 2017



Population inactive



### L'emploi salarié par secteur et évolution<sup>1</sup>



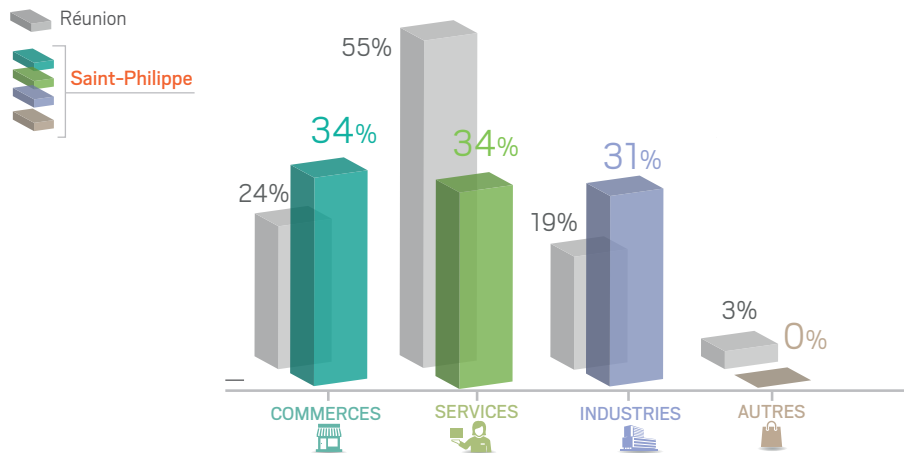
### Niveau de vie médian des ménages / unité de consommation<sup>2</sup>



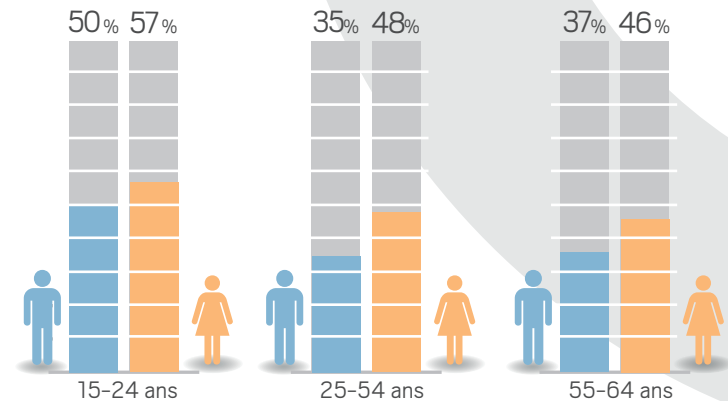
13 400€ /an/ménage

|         |          |
|---------|----------|
| RÉUNION | 15 440 € |
| SUD     | 14 880 € |

### Répartition sectorielle de l'emploi salarié<sup>1</sup>



### Taux de chômage / tranche d'âge et sexe<sup>3</sup>



# PORTRAIT DE TERRITOIRE 2021 / SAINT-PHILIPPE

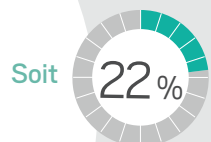
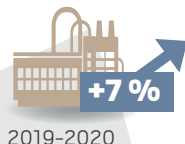
## L'activité économique - Les établissements

Source : CCI Réunion, fichier établissements RCS, hors SNC (Société en Nom Collectif), données arrêtées le 01/07/2021. Evolution 2019/2020. Retraitement CCI Réunion.

AU 1<sup>ER</sup> SEMESTRE 2021 :  
Tissu économique global\*

703  
établissements

dont SECTEURS RCS\*\*  
152  
Établissements

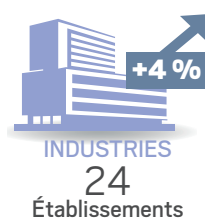


du parc d'établissement total

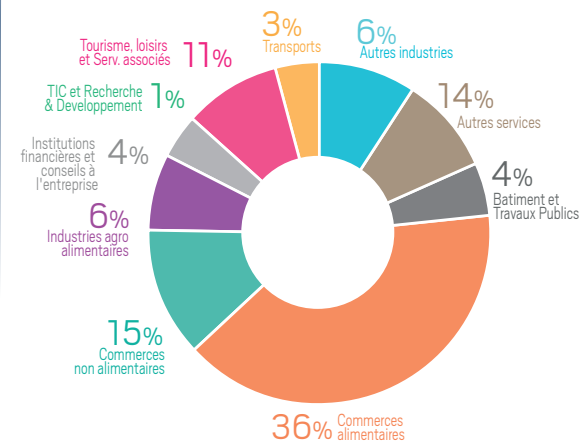
\* Source : INSEE, répertoire SIRENE (extraction juillet 2021).

\*\*Établissements inscrits au registre du commerce et des sociétés, hors forme juridique SNC - Société en Nom Collectif.

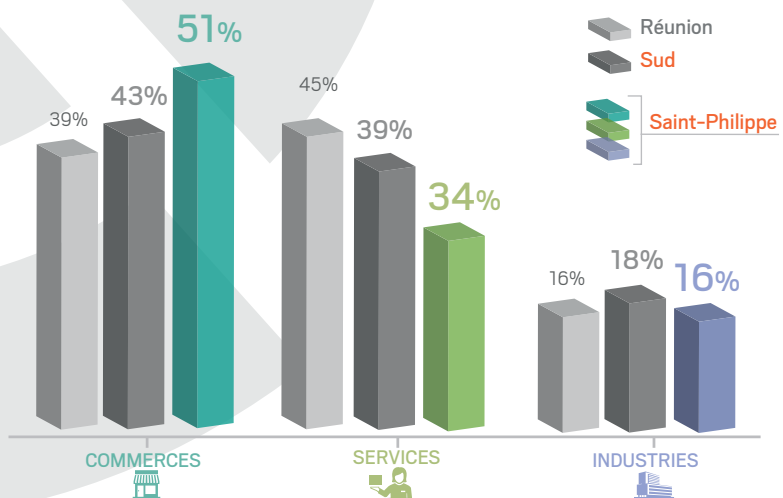
### Tissu économique RCS Nombre et évolution des établissements par secteur



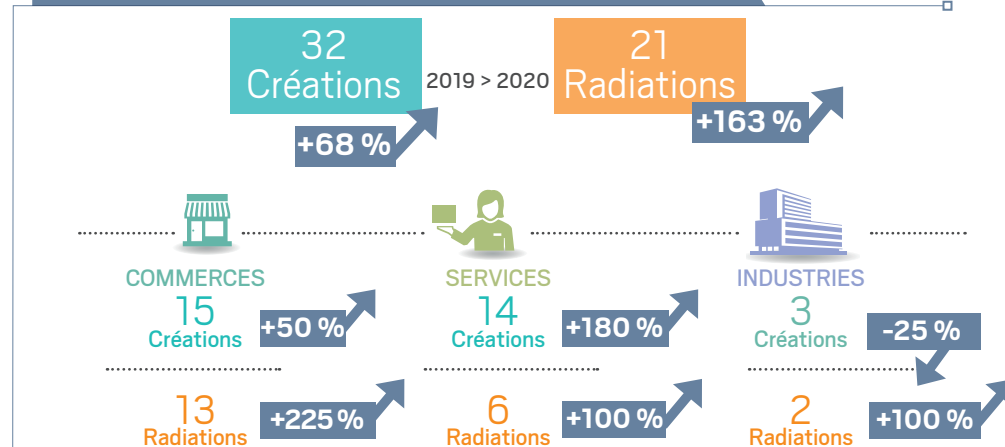
### Répartition des établissements RCS par grand secteur



### Répartition sectorielle des établissements RCS



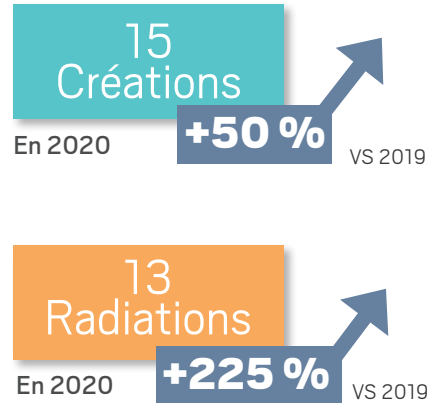
### Mouvements des établissements : créations et radiations



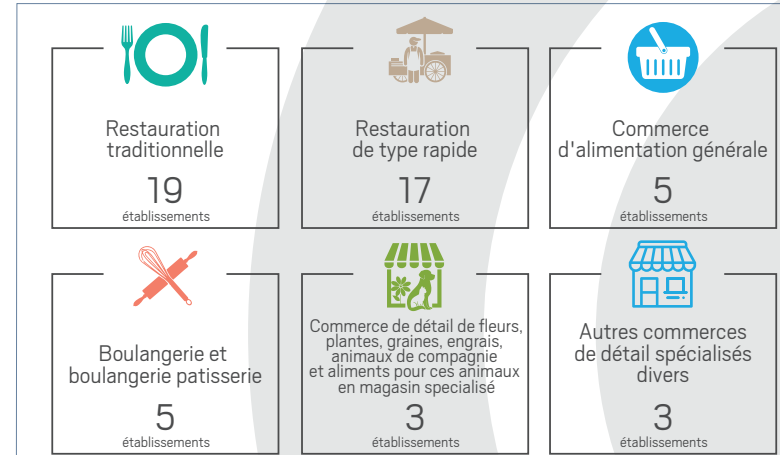
Source :CCI Réunion, fichier établissements RCS, hors SNC (Société en Nom Collectif), données arrêtées le 01/07/2021. Evolution 2019/2020. Plancher commercial 2020. Retraitement CCI Réunion.



### Mouvements des établissements du commerce



### Les activités les plus présentes de commerce en nombre d'établissements actifs.

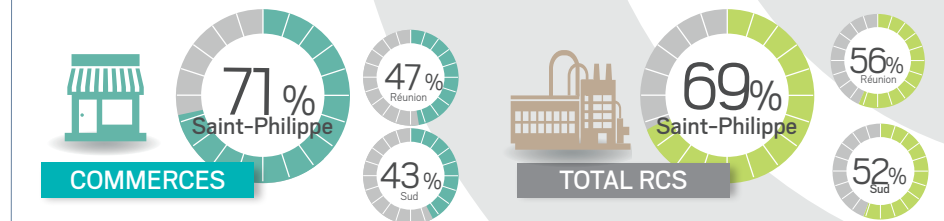


### Vitalité du secteur commerce



### Taux de pérennité à 5 ans

Lecture : x% des établissements créés en 2015 sont toujours en activité.



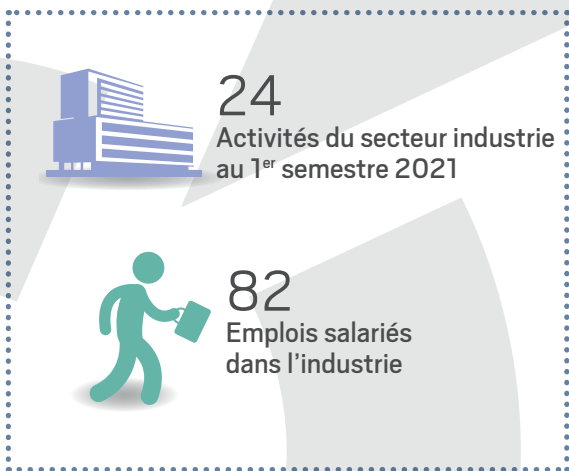
### Plancher commercial 2019 des commerces de + 300m<sup>2</sup> (données arrondies)



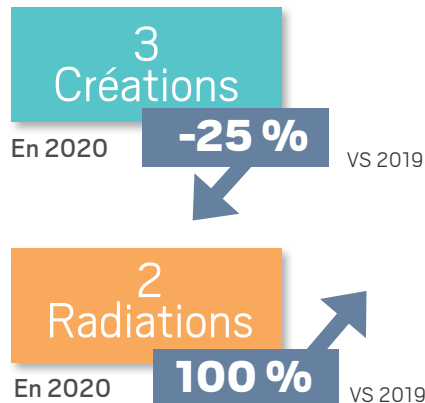
### Age moyen des établissements



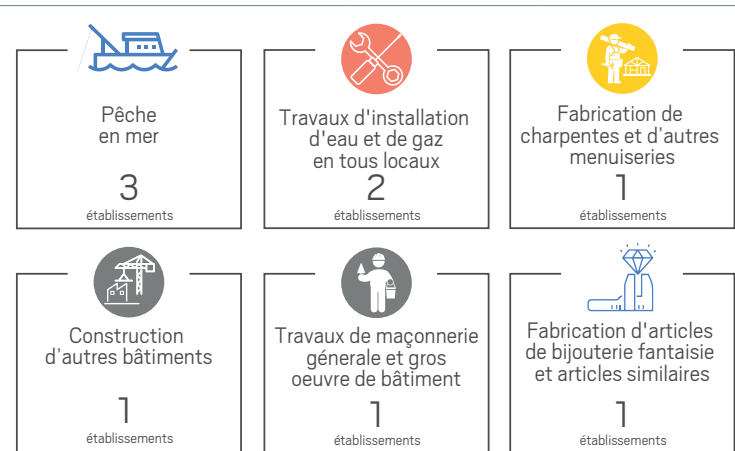
Source : CCI Réunion, fichier établissements RCS, hors SNC (Société en Nom Collectif), données arrêtées le 01/07/2021. Evolution 2019/2020. Retraitement CCI Réunion



### Mouvements des établissements de l'industrie



### Les activités les plus présentes de l'industrie en nombre d'établissements actifs.



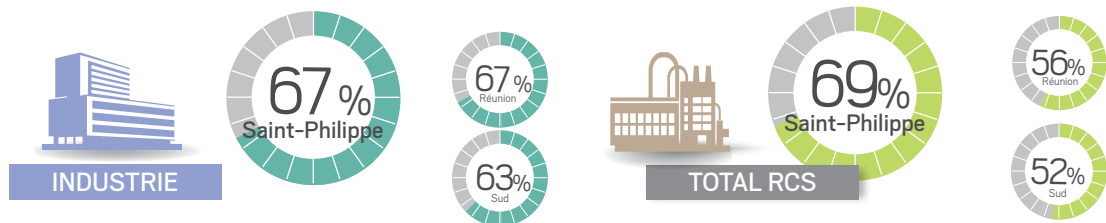
### Vitalité du secteur

Évolution du nombre / 2019 > 2020

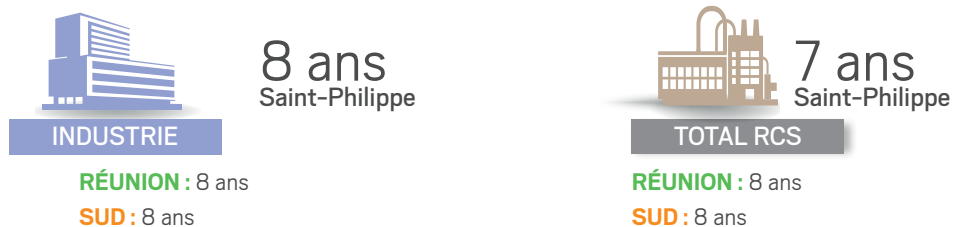


### Taux de pérennité à 5 ans

Lecture : x% des établissements créés en 2015 sont toujours en activité.



### Age moyen des établissements

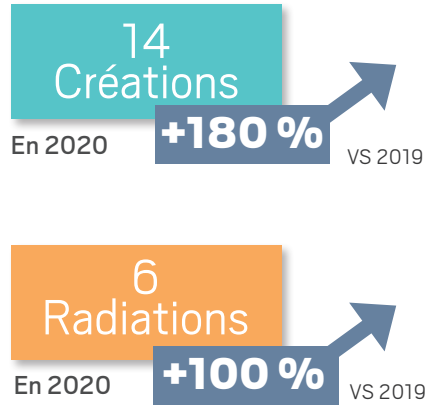


Source : CCI Réunion, fichier établissements RCS, hors SNC (Société en Nom Collectif), données arrêtées le 01/07/2021. Evolution 2019/2020. Retraitement CCI Réunion.

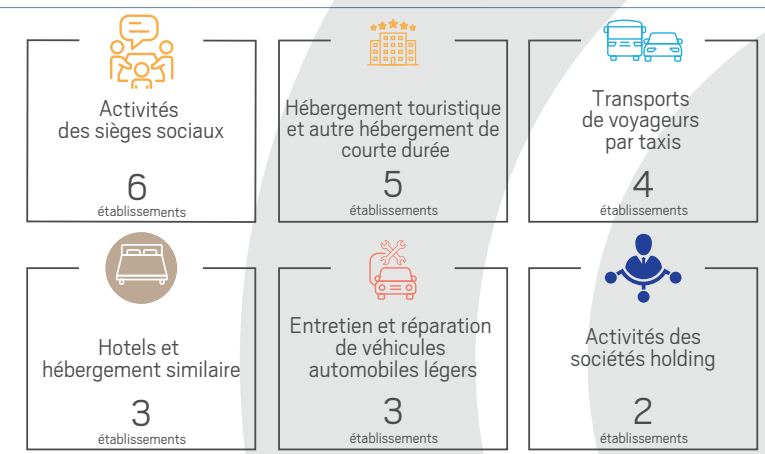
**51**  
Activités du secteur des services au 1<sup>er</sup> semestre 2021

**90**  
Emplois salariés dans les services

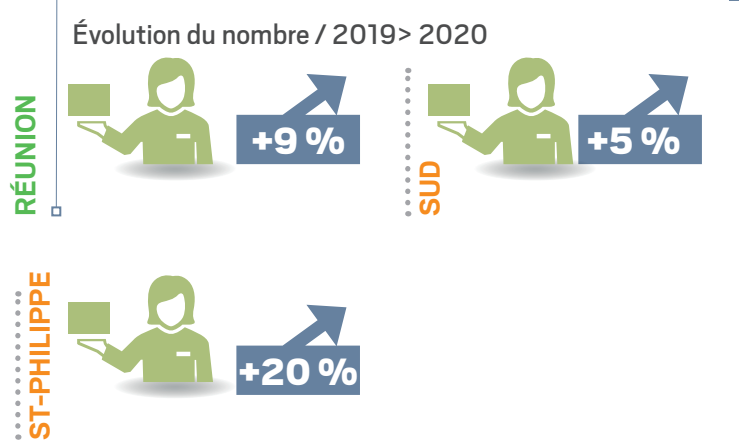
### Mouvements des établissements des services



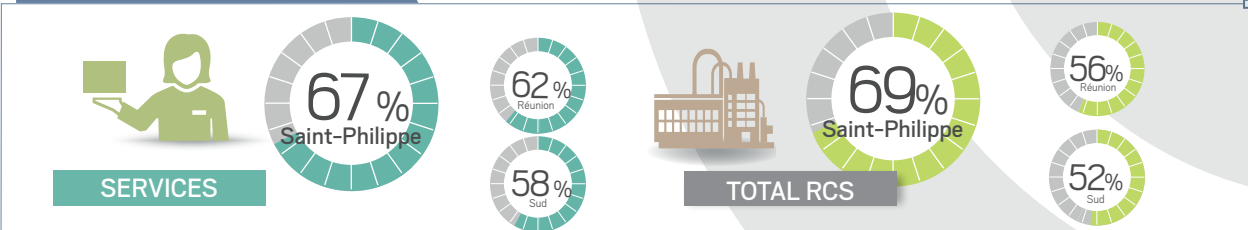
### Les activités les plus présentes dans les services en nombre d'établissements actifs.



### Vitalité du secteur



### Taux de pérennité à 5 ans



### Age moyen des établissements





Source : CCI Réunion, enquête ménages Réunion 2020.

### Le potentiel de dépenses commercialisables annuelles

(données en millions € arrondies au supérieur)

## DEPENSES TOTALES

25  
Millions €

## DONT DEPENSES PAR SECTEURS

  
Alimentaire  
13  
millions €

  
Non Alimentaire  
10  
millions €

  
Services  
3  
millions €

4 692 €  
par  
habitant

  
Alimentaire  
2 409 €  
par habitant

  
Non Alimentaire  
1 750 €  
par habitant

  
Services  
533 €  
par habitant

### Pour en savoir plus sur les dépenses commercialisables

**Définition :** budget annuel des ménages d'un territoire consacré à l'achat de produits de consommation courante.

**Méthodologie globale :** Une enquête réalisée en 2014, puis réactualisée en 2020 conduite auprès d'un échantillon représentatif des ménages réunionnais a permis de reconstituer un total de près de 43 000 actes d'achats, qui reflètent la nature et les flux de dépenses par commune d'habitation. Pour chacun des 36 produits de consommation courante, le lieu du dernier acte d'achat est identifié.

Les dépenses commercialisables sont liées à l'importance de la population de chaque zone et aux IDC de la Réunion (Indices de Disparité de la Consommation). Elles sont dépensées dans la zone et en-dehors.



36  
familles  
de  
produits  
dont



8 alimentaires



21 non  
alimentaires



7 services\*

\*Cinéma, restauration (rapide et traditionnelle), coiffure, soins esthétiques, entretien automobile, services sportifs.

Ce « portrait de territoire » est réalisé par la **Chambre de Commerce et d'Industrie de La Réunion**.

**Nos portraits de territoire rassemblent les indicateurs socio-économiques et les données sectorielles à différentes échelles du territoire** : commune, micro-région et La Réunion ; présentés sous forme de tableaux de bord, d'infographies, de graphiques et de cartographies.

Cette publication aborde les thématiques suivantes : population, population active / emplois / revenus, tissu économique, le secteur du commerce, de l'industrie et les services. Le « portrait de territoire » est destiné aux porteurs de projet, aux chefs d'entreprises, aux dirigeants, aux acteurs économiques et aux collectivités, et constitue une première source d'information pour replacer les territoires dans leur environnement socio-économique.

L'ensemble des portraits de territoires de La Réunion sont en téléchargement gratuit sur le portail d'information économique de la CCI Réunion : <http://www.declikeco.re>. Retrouver y compris les éditions précédentes de nos « portraits de territoire », depuis 2019.

**CCI Réunion** : Fichier établissements inscrits au registre de Commerce et des Société (RCS), hors statut juridique SNC (Société en Nom Collectif), données arrêtées le 01/07/2021. Evolution 2019/2020. Plancher commercial 2019 (données arrondies). Dépenses commercialisables (enquête ménages Réunion 2020).

### AVERTISSEMENTS



- Périmètre d'étude : Les données présentées sont établies sur l'analyse du fichier consulaire des établissements de la CCI Réunion au 01/07/2021, y sont exclus les établissements SNC (Société en Nom Collectif) (soit au total 46 363 établissements actifs du tissu économique étudié).
- Le fichier consulaire de la CCI Réunion contient les établissements immatriculés au RCS (Registre du Commerce et des Sociétés) ou avec une double immatriculation (RCS & RM – Répertoire des Métiers).

**INSEE** : Recensement de la population 2017, dernière année disponible au niveau IRIS. Evolution RP 2012/2017. INSEE-DGFIP 2018. Répertoire SIRENE (extraction juillet 2021). Taux de chômage au sens du recensement 2017 INSEE et au sens du BIT en 2020 (INSEE, Enquête emploi). Retraitement CCI Réunion.

**Acoff** : Emplois salariés 2020, dernière année disponible. Evolution 2019/2020. Retraitement CCI Réunion.

### LISTES DES COMMUNES D'ETUDE

**Micro région EST** : Saint-André, Saint-Benoit, Bras-Panon, Salazie, Sainte-Rose, La Plaine des Palmistes.

**Micro région NORD** : Saint-Denis, Sainte-Marie et Sainte-Suzanne.

**Micro région OUEST** : Saint-Paul, Le Port, La Possession, Saint-Leu, Les Trois-Bassins.

**Micro région SUD** : Saint-Pierre, le Tampon, Saint-Louis, Saint-Joseph, L'Etang-Salé, Petite-Ile, Les Avirons, Cilaos, Entre-Deux, Saint-Philippe.

### DEFINITIONS

**Catégorie socioprofessionnelle** : Autres personnes sans activité professionnelle : Ce groupe comprend la population au chômage (les chômeurs n'ayant jamais travaillé) et la population inactive divers (autres que retraités).

**Chômage (au sens du recensement)** : nombre de chômeurs (au sens RP) dans la population active (au sens RP). Remarque(s) : La définition du chômage au sens du recensement diffère de celles du Bureau international du travail (BIT) et du Pôle emploi. Le chômage au recensement est plus élevé que le chômage au sens du BIT, car les personnes inactives ont parfois tendance à se déclarer au chômage alors qu'elles ne répondent pas à tous les critères du BIT.

**Chômeur (au sens RP)** : personne de 15 ans et plus qui se sont déclarées chômeurs et ne recherchant pas un emploi ou mère au foyer. Un chômeur au sens du recensement n'est pas forcément un chômeur au sens du BIT (et inversement).

**Densité de population** : le nombre moyen d'habitants d'une région donnée par km<sup>2</sup>.

**Etablissement** : Unité de production géographiquement individualisée, mais juridiquement dépendante de l'entreprise. Un établissement produit des biens ou des services. Une entreprise exerce son activité dans une ou plusieurs établissements.

**Population active** : regroupe la population active occupée (appelée aussi « population active ayant un emploi ») et les chômeurs. Le champs couvre l'ensemble de la population active de 15 à 64 ans (population en âge de travailler).

**Revenu médian disponible** : Revenu dont disposent les ménages pour consommer ou investir, après opérations de redistribution. Il comprend l'ensemble des revenus d'activité, des retraites et pensions, des revenus du patrimoine, des revenus financiers et des prestations sociales (prestations familiales, aides au logement et minima sociaux).

**Taux d'activité** : correspond au nombre d'actifs rapporté à l'ensemble de la population en âge de travailler.

**Taux de pérennité** : Le taux de pérennité des entreprises à n années est la proportion d'entreprises créée à une année donnée qui ont atteint leur n<sup>ème</sup> anniversaire

**Unités de consommation (UC)** : elles permettent de comparer les niveaux de vie des ménages de tailles et de compositions différentes. Le premier adulte du ménage compte pour 1 UC, les autres personnes de 14 ans ou plus pour 0,5 UC, les enfants de moins de 14 ans pour 0,3 UC.



## Pôle Observatoire-Etudes-Data

Pour vous informer, vous faire accompagner dans votre projet d'entreprise, connaître votre marché et suivre les évolutions de l'activité économique.

Retrouvez-nous sur

[www.declikeco.re](http://www.declikeco.re)  
[www.datashop.reunion.cci.fr](http://www.datashop.reunion.cci.fr)  
Rubrique « CONTACT »



Retrouvez toute l'information économique de La Réunion sur votre smartphone. Téléchargez votre application CCI Réunion Proximité



[www.reunion.cci.fr](http://www.reunion.cci.fr)



LE PROGRAMME D'ACTIONS 2021 EST COFINANCÉ PAR L'UNION EUROPÉENNE ET LA RÉGION RÉUNION