



PORTRAIT
DE TERRITOIRE

2021
Semestre 2

MICRO RÉGION OUEST

Chiffres clés

TERRITOIRE ¹

Superficie	537,3 km ²
Densité de la population (2017)	395 habitants

POPULATION ¹

Nombre population (1 ^{er} janvier 2017)	212 382 habitants
Variation de la population taux annuel moyen en % (2012-2017)	-0,02 %
Nombre de ménages	78 431
Taille moyenne des ménages	2,7
Population de 15 ans ou plus	164 159 (77%)

REVENU ¹

Nombre de ménages fiscaux	76 081 ménages
Part % des ménages fiscaux imposés	31,4 %
Revenu médian disponible par unité de consommation (UC)	16 300 €

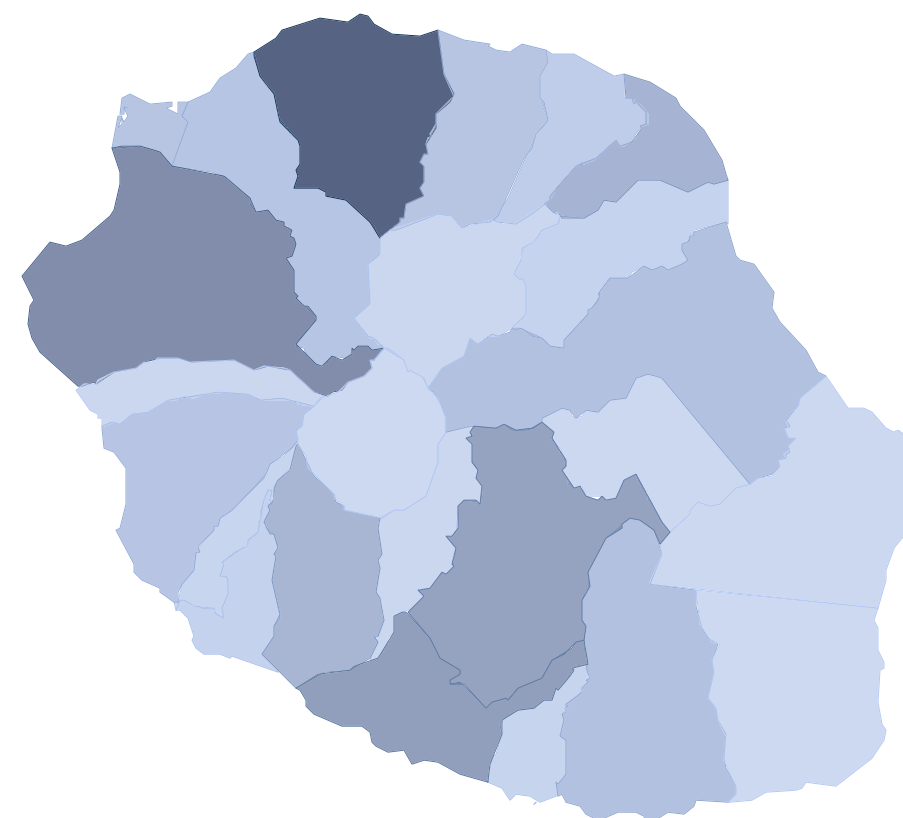
ACTIVITÉ ÉCONOMIQUE AU RCS ²

Nombre d'établissements actifs	15 041 établissements
Part du commerce en %	36%
Nombre total de créations d'établissements	1 675 créations
Nombre total de radiation d'établissement	738 radiations

EMPLOI ³

Nombre d'emplois salariés	47 170 emplois
Taux de chômage (au sens RP)	33 %

POPULATION 2017 : Répartition par commune et micro-région ⁴



5k 77k 148k

Commune > Micro-région

1 - Source INSEE recensement de la population 2017 dernière année disponible au niveau IRIS (Évolution 2012/2017) INSEE-DGFIP 2018

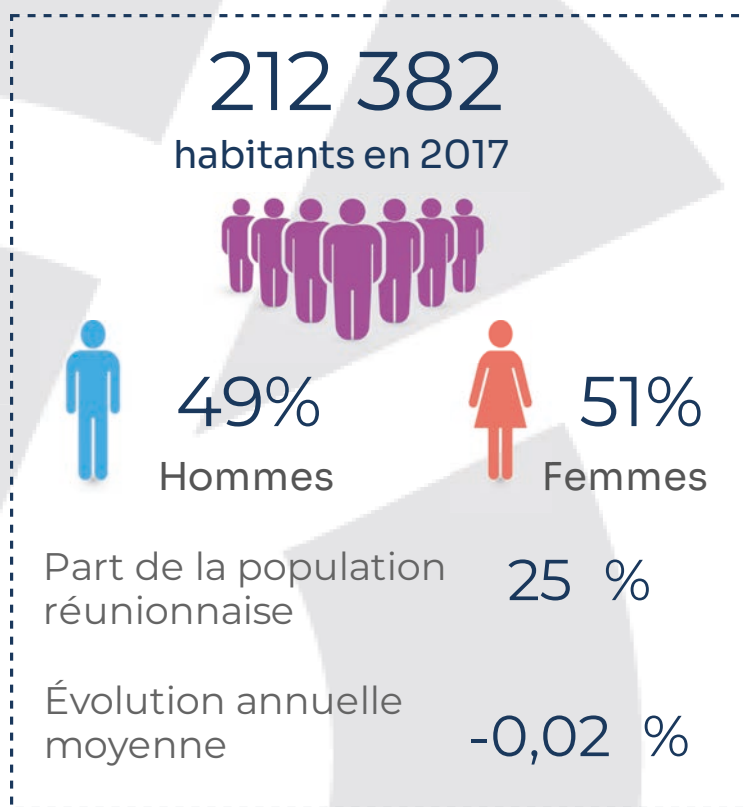
2 - Source CCI Réunion fichier établissement RCS hors SNC (Société en Nom Collectif) données extraites le 01/01/2022 Évolution 2020/2021

3 - Source ACCOS emploi salarié 2020 année disponible (Évolution 2019/2020) Taux de chômage au sens du recensement 2017 INSEE et au sens du BIT en 2020 (INSEE Enquête emploi)

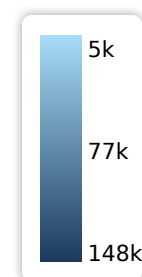
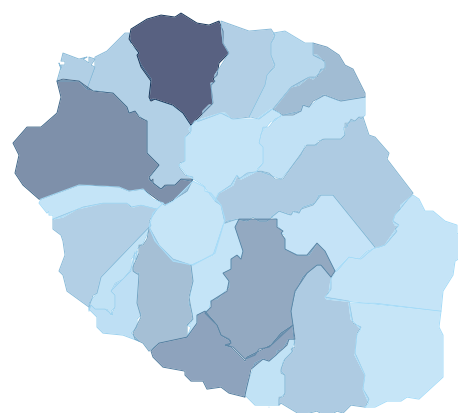
4 - Source INSEE (IRIS = îlots regroupés pour l'Information Statistiques) - retraitement CCI Réunion

Population

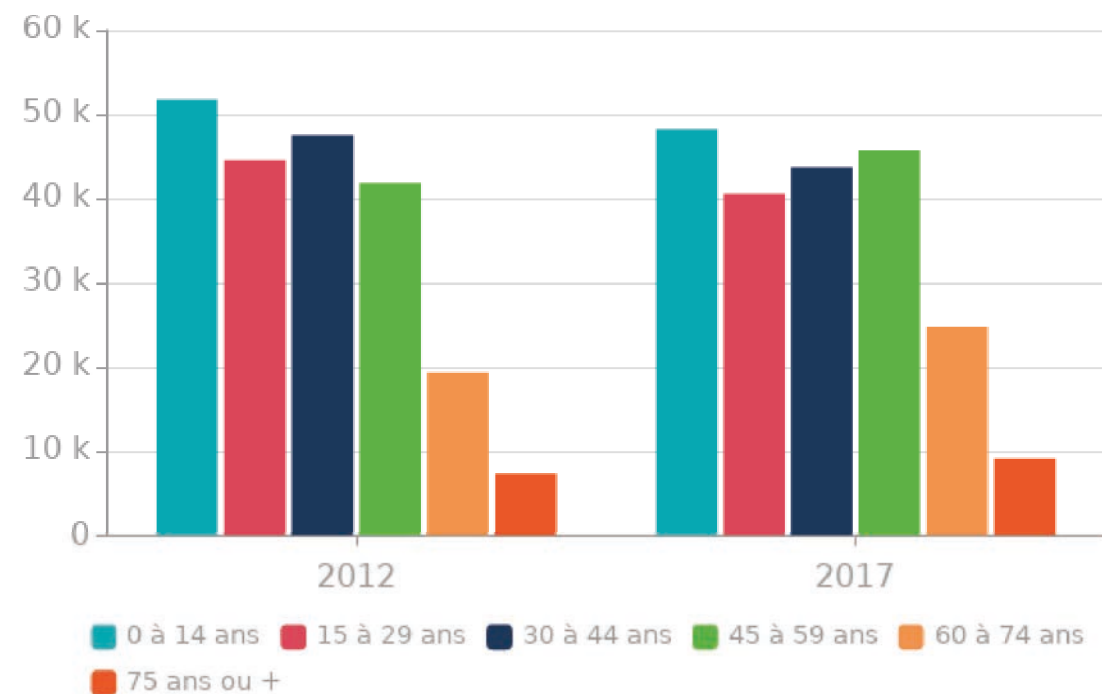
Source : INSEE, recensement de la population 2017 dernière année disponible au niveau IRIS (Evolution 2012/2017)



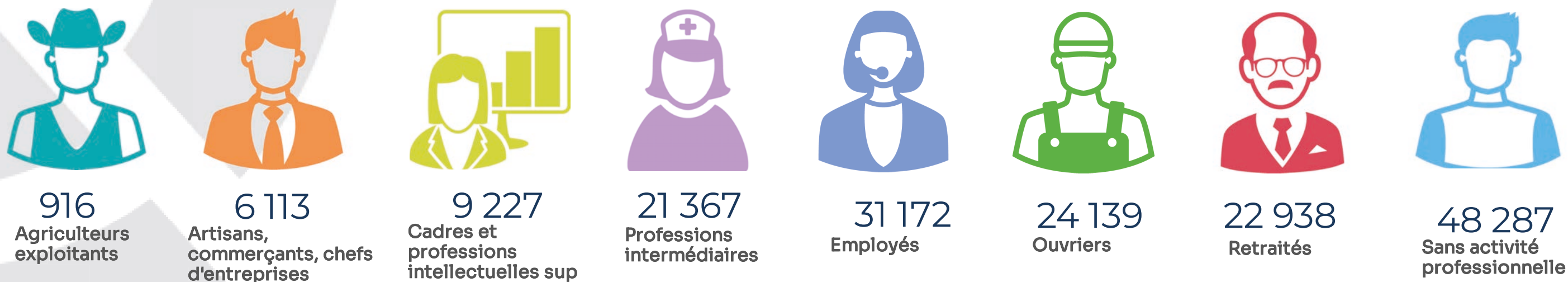
Population par commune



Structure par tranche d'âge de la population



Répartition et évolution de la population de 15 ans ou plus selon les CSP



Répartition en % et variation en nombre



■ Part en % (2017) ■ Variation en nombre entre 2012-2017 (année de référence 2017)

Population active/Emploi/Revenus

1 - Source : ACOSS emploi salarié 2020 dernière année disponible (Evolution 2019/2020). 2 - Source : INSEE-DGFIP 2018. 3 - Source : Taux de chômage au sens du recensement 2017 INSEE

Population en âge de travailler (15-64 ans)

141 489 personnes en 2017



Population inactive



71% Actifs



10% Étudiants



4% Retraités



15% Autres

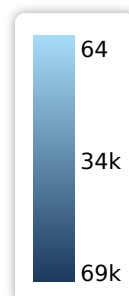
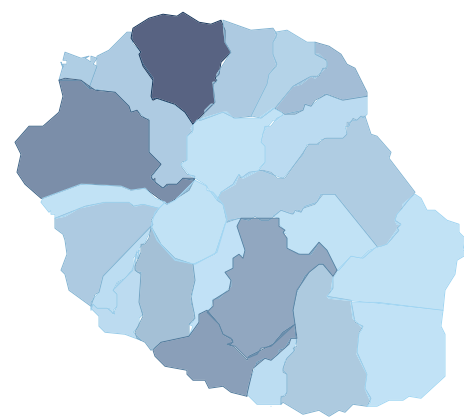


47 170 emplois salariés



33 % taux de chômage

Nombre d'actifs par commune



L'emploi salarié par secteur et évolution¹



+3%

Commerces
11 968
emplois | 25%



+2%

Services
23 818
emplois | 50%



+1%

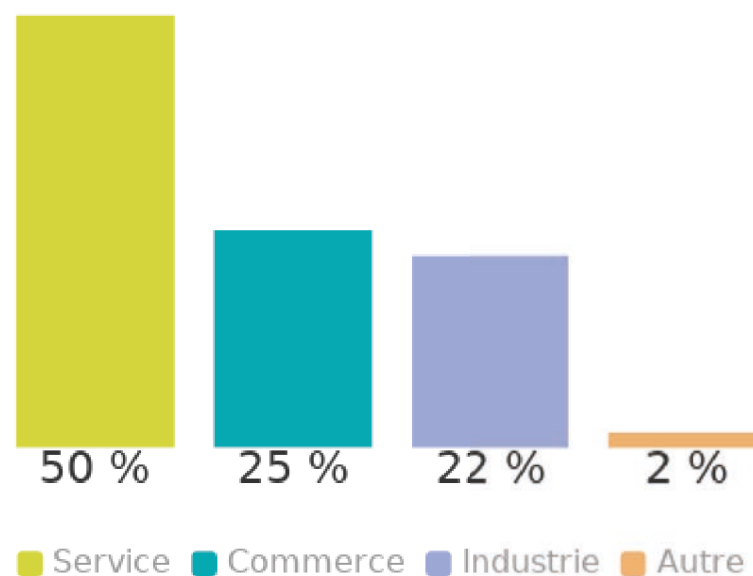
Industries
10 559
emplois | 22%



+12%

Autres
825
emplois | 2%

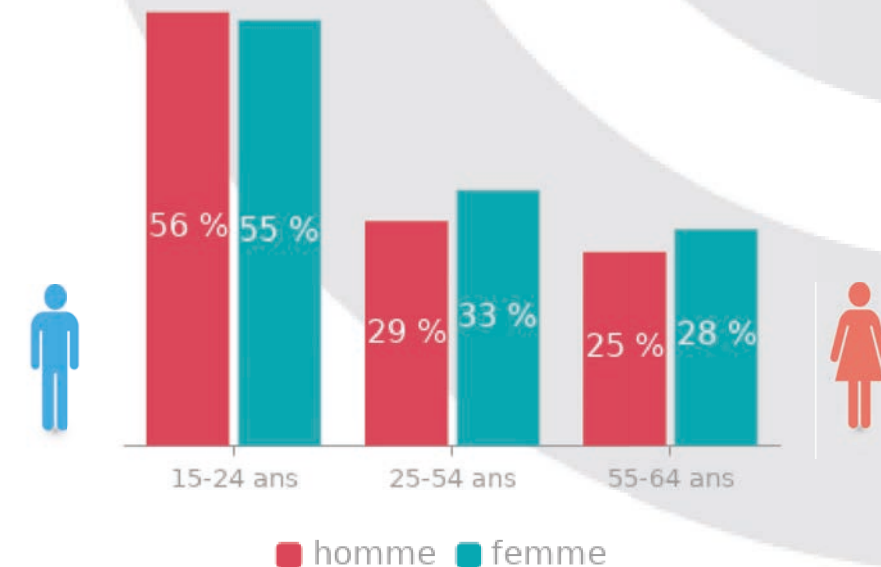
Répartition de l'emploi salarié



Niveau de vie médian des ménages / unités de consommation



Taux de chômage / tranche d'âge et sexe



PORTRAIT DE TERRITOIRE 2021 Semestre 2 / Micro région OUEST

L'activité économique - Les établissements

Source : CCI Réunion, fichier établissements RCS, hors SNC (Société en Nom Collectif), données extraites le 01/01/2022. Evolution 2020/2021. Retraitement CCI Réunion.

AU 2^{EME} SEMESTRE 2021 :
Tissu économique global*

39 469
établissements

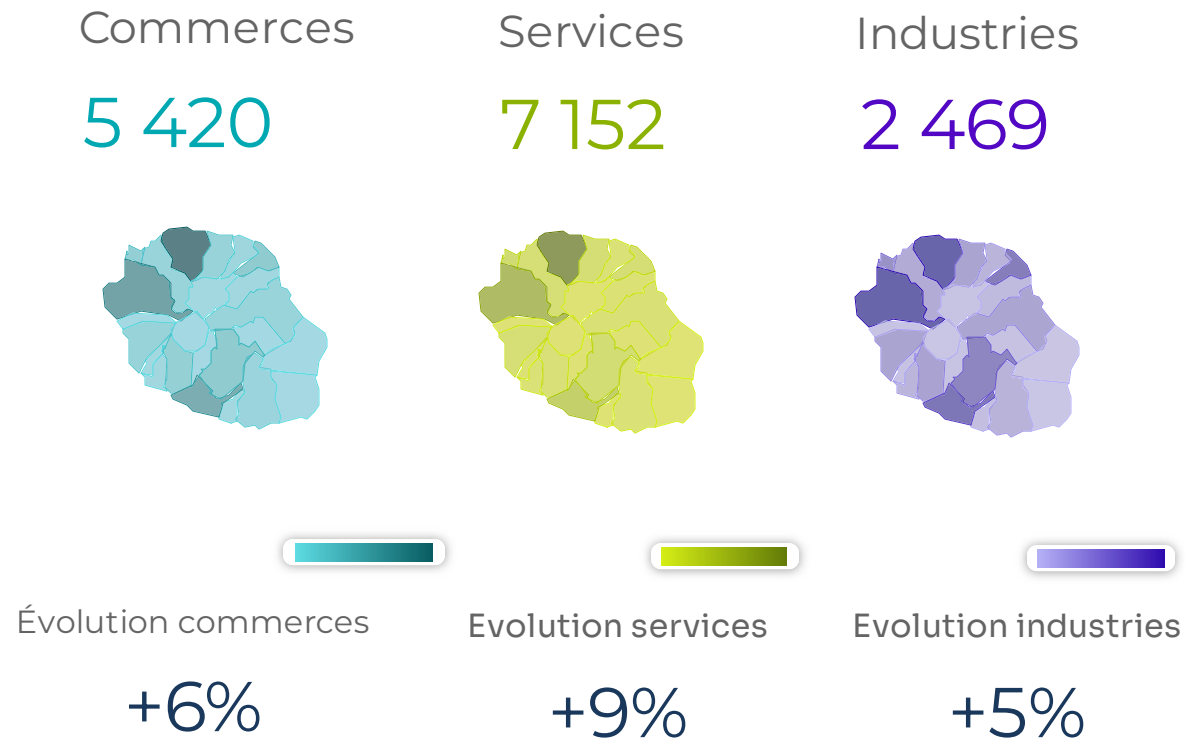
dont SECTEURS RCS**

15 041
établissements

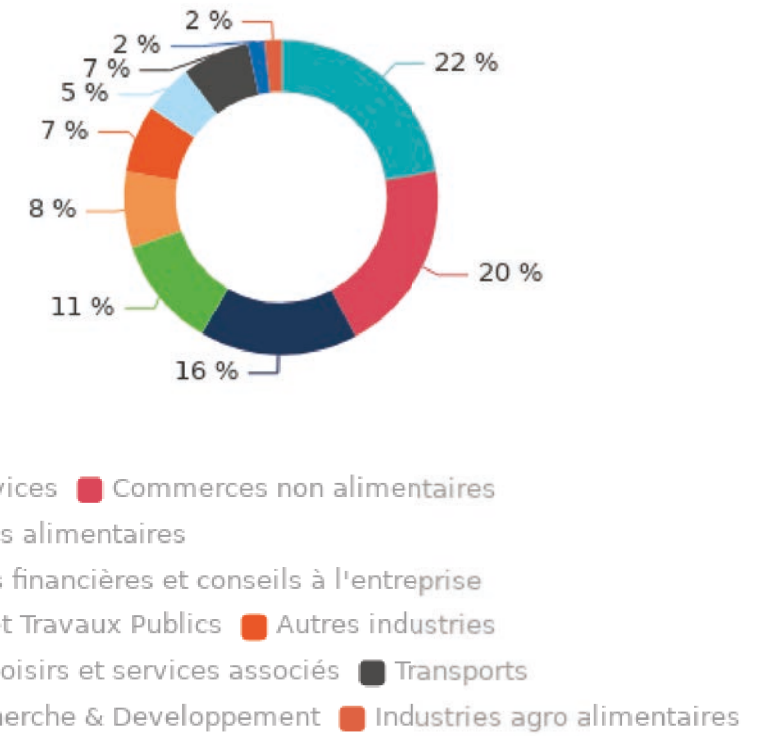
Évolution de 2020 à 2021
+7%

Soit **38%**
du parc d'établissement total

Tissu économique RCS Nombre et évolution des établissements par secteurs

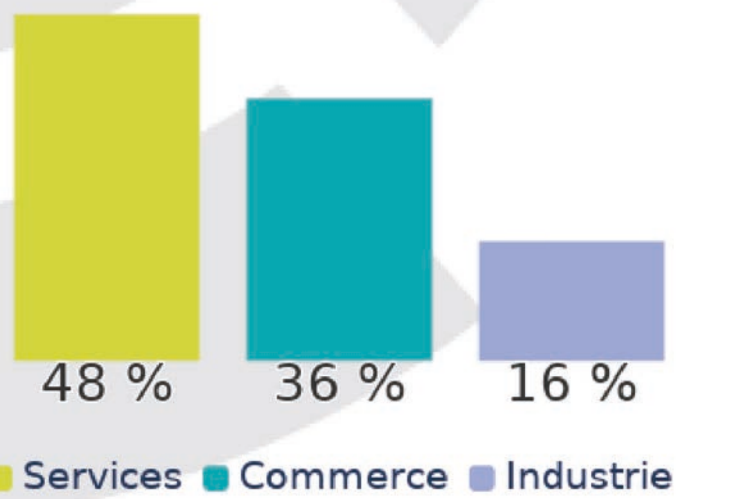


Répartition des établissements RCS par grand secteur

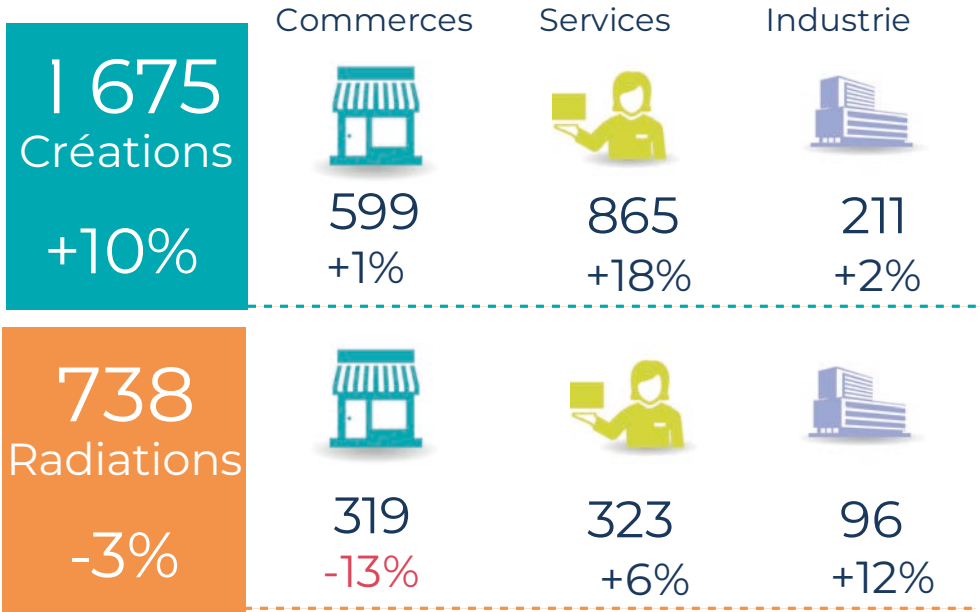


*Source INSEE, répertoire SIRENE (extraction juillet 2021)
**Etablissement inscrits au registre du commerce et des sociétés, hors forme juridique SNC-Société en Nom Collectif.

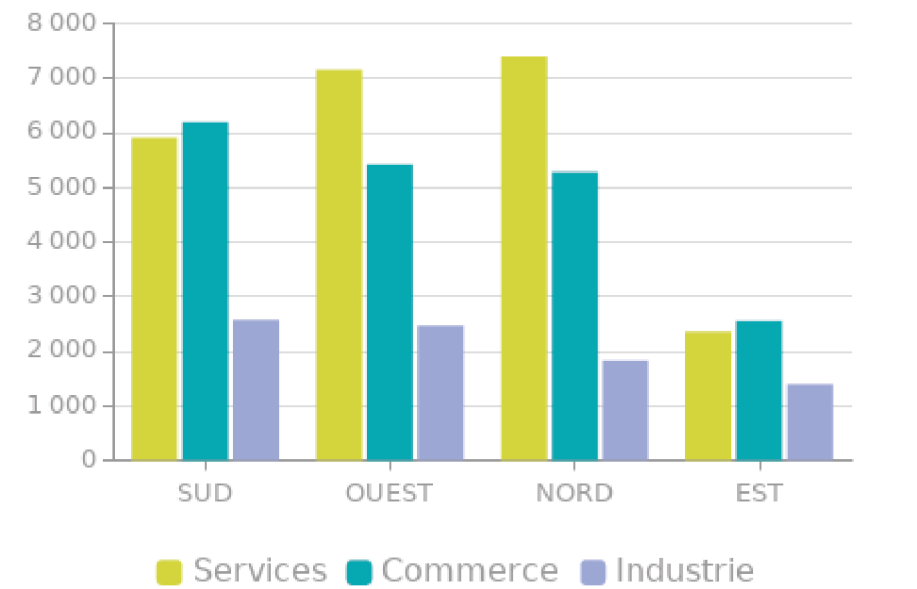
Répartition sectorielle des établissements RCS



Mouvement des établissements : créations et radiations (évolution 2020>2021)



Répartition des établissements par secteurs et zone géographique



Source : CCI Réunion, fichier établissements RCS, hors SNC (Société en Nom Collectif), données extraites le 01/01/2022. Evolution 2020/2021. Plancher commercial 2019. Retraitement CCI Réunion.



5 420 Commerces au 2ème semestre 2021

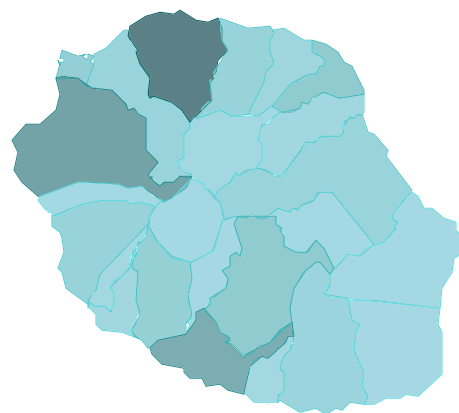
Vitalité du secteur commerce
Évolution du nombre de commerce 2020-2021

+6%



11 968 Emplois salariés du commerce

Commerces par commune



Mouvements des établissements du commerce

599 Créations en 2021

+1% par rapport à 2020

319 Radiations en 2021

-13% par rapport à 2020

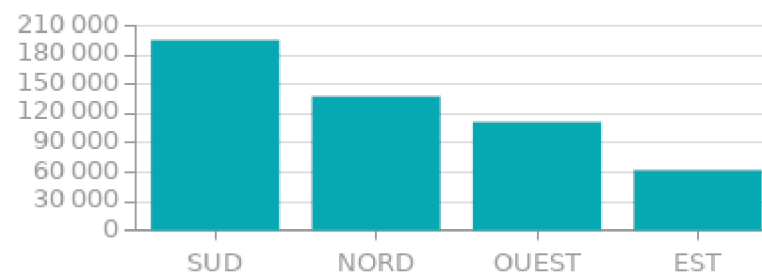
Plancher commercial

Commerces de plus de 300 m²

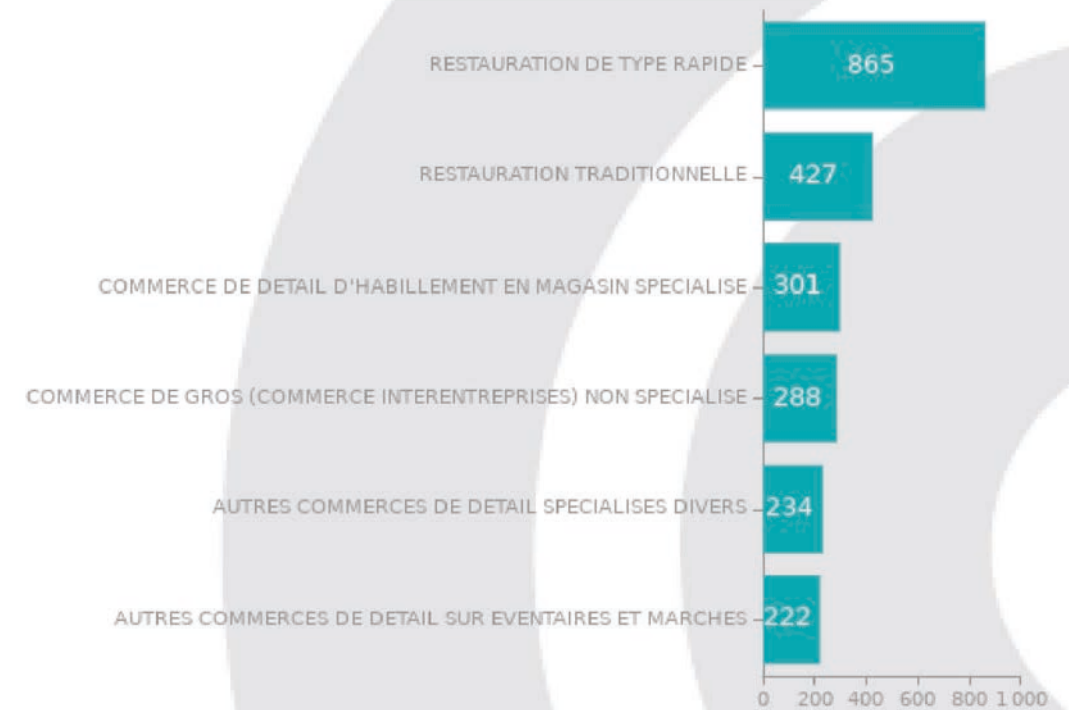
110 962 m² de surface de ventes

49 001 m² dont secteur alimentaire (hyper et supermarché)

Surface de ventes par micro région



Les activités les plus présentes de commerce en nombre d'établissements actifs



Lecture : x% des établissements créés en 2016 sont toujours en activité

Taux de pérennité à 5 ans



52%

Commerces



65%

Total RCS

Âge moyen des établissements



10 ans

Commerces



9 ans

Total RCS

Zoom sur le secteur de l'industrie

Source : CCI Réunion, fichier établissements RCS, hors SNC (Société en Nom Collectif), données extraites le 01/01/2022. Evolution 2020/2021. Plancher commercial 2019. Retraitement CCI Réunion.



2 469

Activités du secteur de l'industrie au 2ème semestre 2021

Vitalité du secteur commerce
Évolution du nombre d'industries
2020-2021

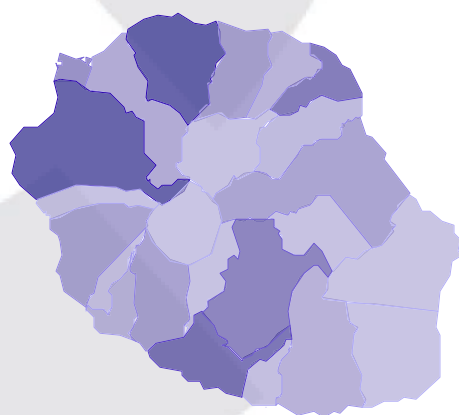
+5%



10 559

Emplois salariés dans l'industrie

Industries par commune



22 631 1k

Mouvements des établissements du secteur de l'industrie

211
Créations
en 2021

+2%
par rapport à
2020

96
Radiations
en 2021

+12%
par rapport à
2020

Taux de pérennité à 5ans

Lecture : x% des établissements créés en 2016 sont toujours en activité



82%

Industrie



65%

Total RCS

Âge moyen des établissements



10 ans

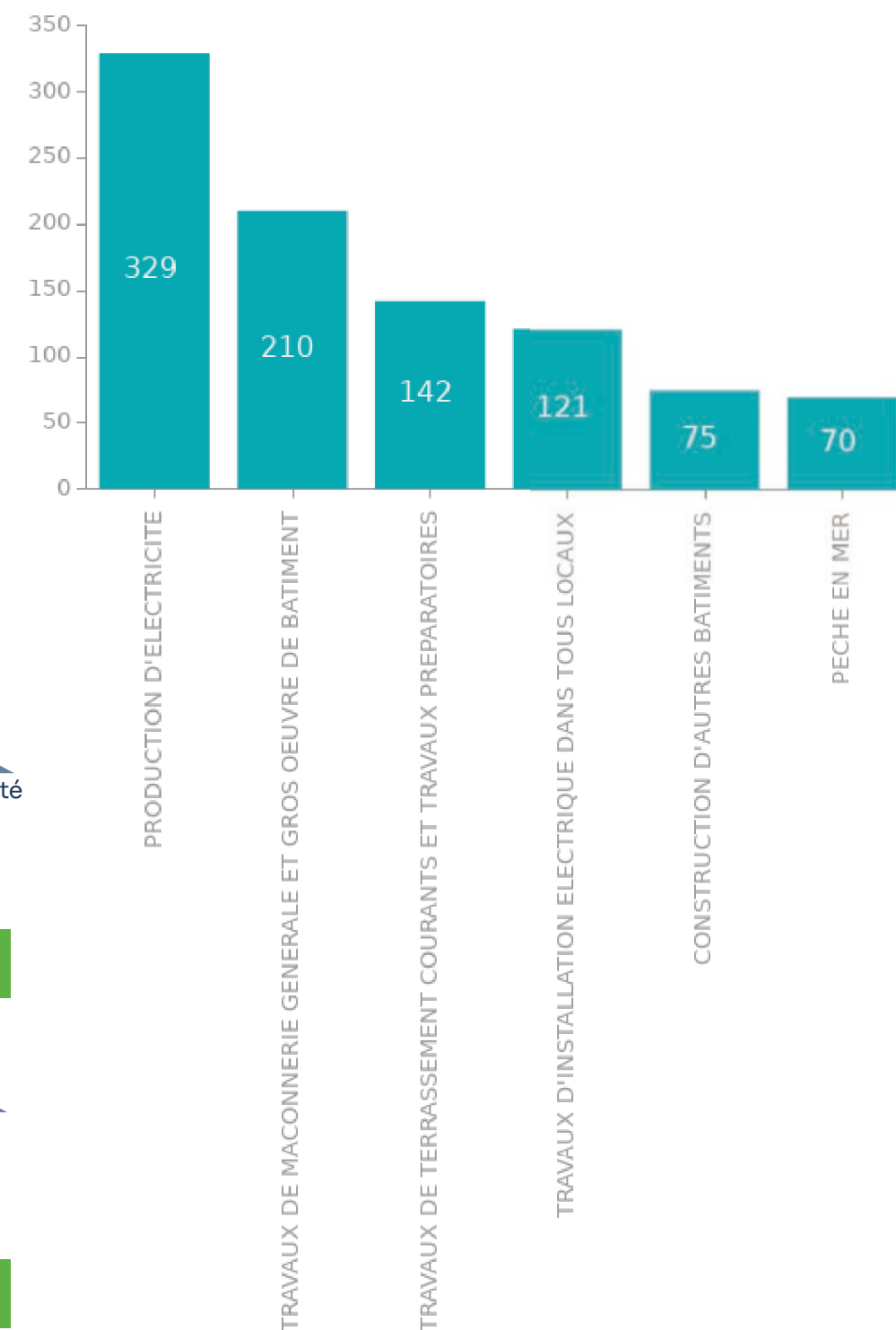
Industrie



9 ans

Total RCS

Les activités les plus présentes de l'industrie en nombre d'établissements actifs



Source : CCI Réunion, fichier établissements RCS, hors SNC (Société en Nom Collectif), données extraites le 01/01/2022. Evolution 2020/2021. Plancher commercial 2019. Retraitement CCI Réunion.



7 152

Activités du secteur des services au 2ème semestre 2021

Vitalité du secteur des services

Évolution du nombre d'établissements 2020-2021

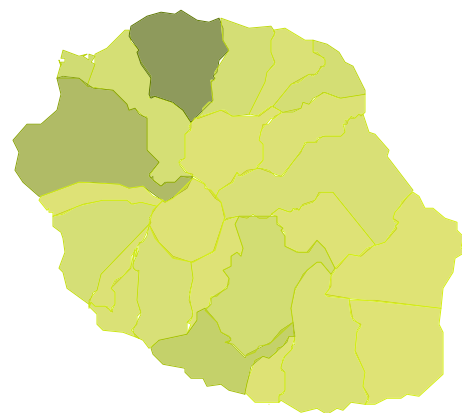
+9%



23 818

Emplois salariés dans les services

Services par commune



Mouvements des établissements du secteur de l'industrie

865 Créations en 2021

+18% par rapport à 2020

323 Radiations en 2021

+6% par rapport à 2020

Taux de pérennité à 5ans

Lecture : x% des établissements créés en 2016 sont toujours en activité



73%

Services



65%

Total RCS

Âge moyen des établissements



8 ans

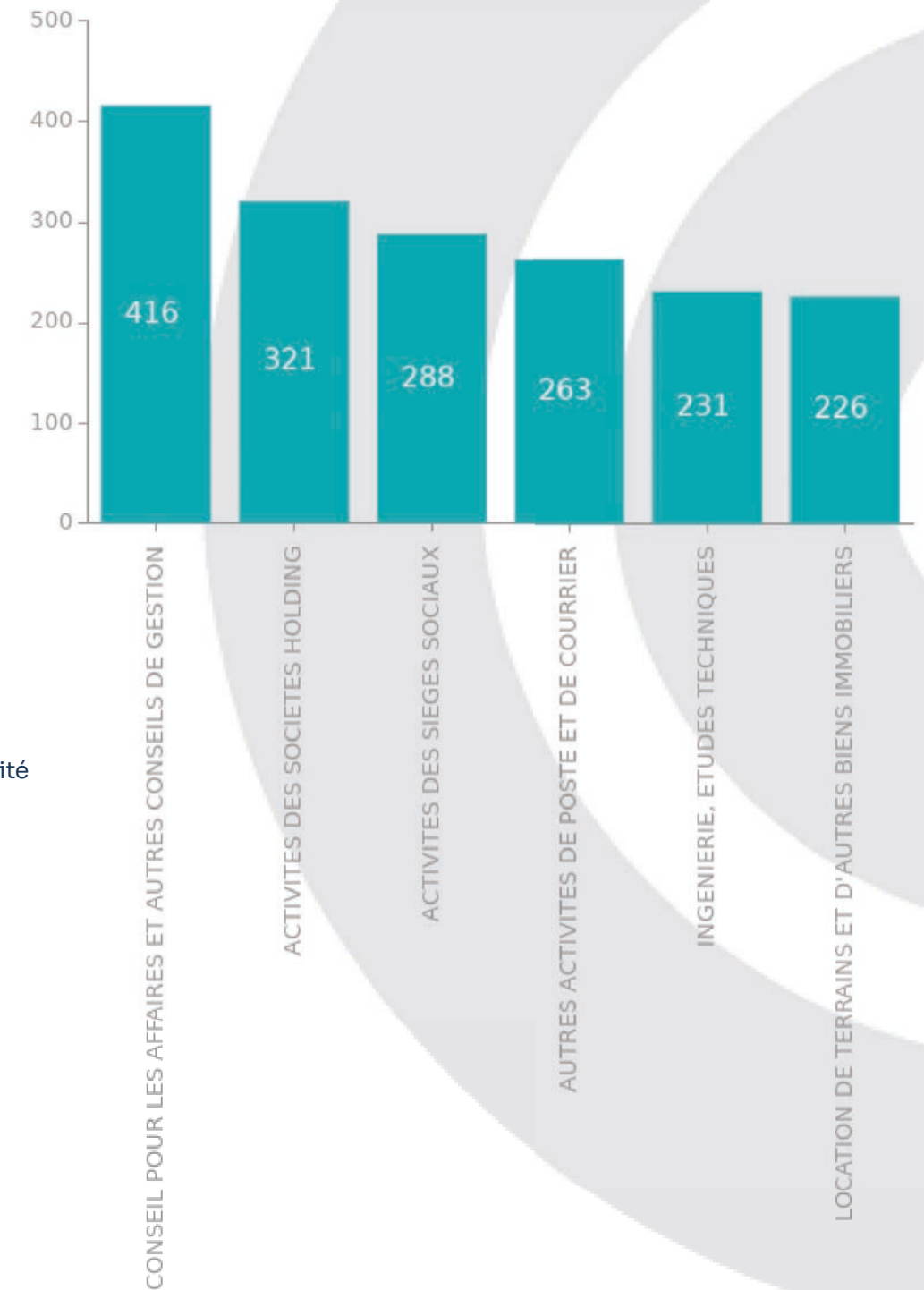
Services



9 ans

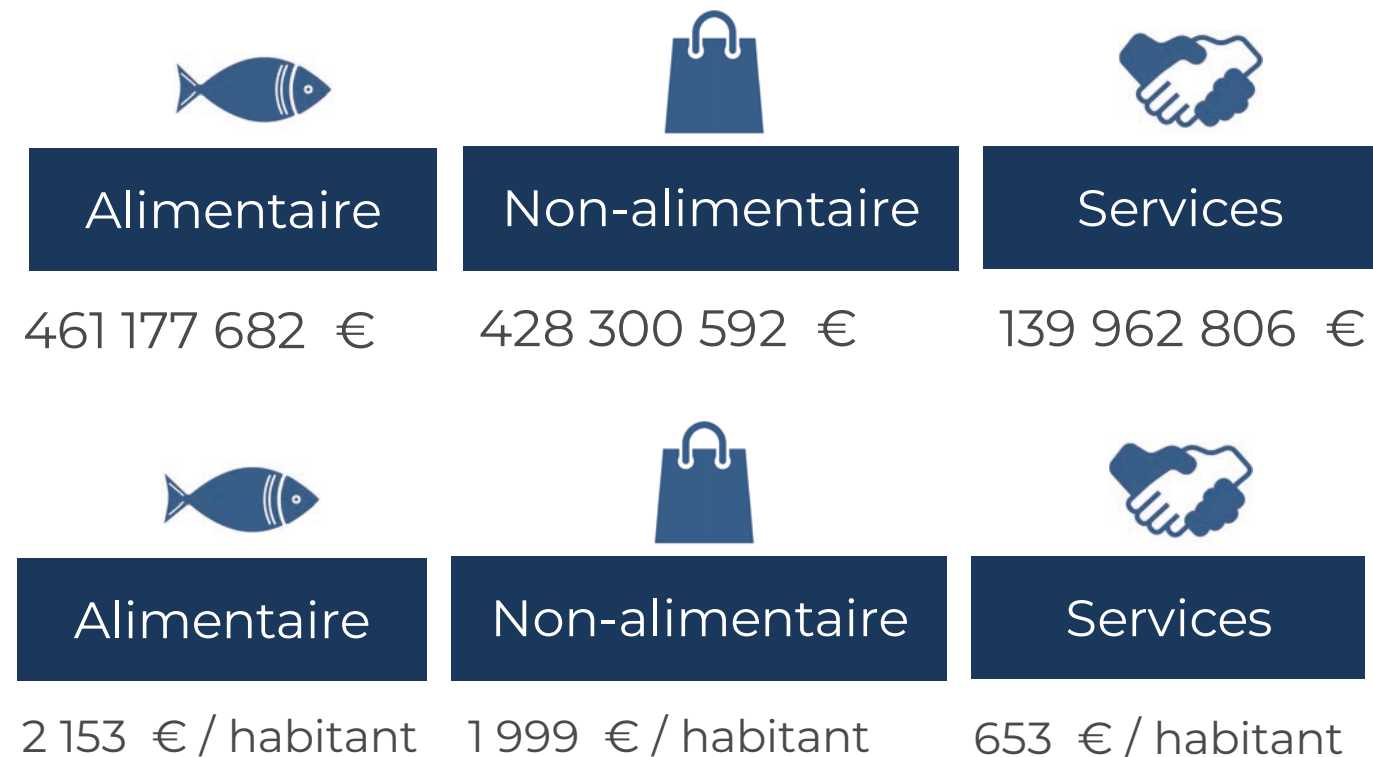
Total RCS

Les activités les plus présentes de services en nombre d'établissements actifs



Dépenses commercialisables

Source : CCI Réunion, dépenses commercialisables (enquête ménages Réunion 2021).

Le potentiel des dépenses commercialisables annuelles
Dépenses totales
1 029 441 080 €
4 806 € / habitant
dont dépenses par secteurs

36 familles de produits

8 alimentaires
21 non -alimentaires
7 services*
Pour en savoir plus sur les dépenses commercialisables

Définition : budget annuel des ménages d'un territoire consacré à l'achat de produits de consommation courante.

Méthodologie : Une enquête réalisée en 2014, puis réactualisée en 2020 conduite auprès d'un échantillon représentatif des ménages réunionnais a permis de reconstituer un total de près de 43 000 actes d'achats, qui reflètent la nature et les flux de dépenses par commune d'habitation. Pour chacun des 32 produits de consommation courante, le lieu du dernier acte d'achat est identifié.

Les dépenses commercialisables sont liées à l'importance de la population de chaque zone et à la richesse des zones appréhendées selon les IDC – Indices de Disparité de la Consommation en France (données nationales). Elles sont dépensées dans la zone et en-dehors.

*Cinéma, restauration (rapide et traditionnelle), coiffure, soins esthétiques, entretien automobile, services sportifs

Ce portrait de territoire est réalisé par la Chambre de commerce et d'industrie de la Réunion.

Nos portraits de territoire rassemble les indicateurs socio-économique et les données sectorielles à différentes échelles du territoire : Commune, micro-région et la réunion ; présentés sous forme de tableau de bord, d'infographies, de graphiques et de cartographies. Cette publication aborde les thématiques suivantes : Population, population active / emploi / revenus, tissu économique, le secteur du commerce, de l'industrie et les services. Le « portrait de territoire » est destiné aux porteurs de projet, aux chefs d'entreprises, aux dirigeants, aux acteurs économiques et aux collectivités, et constitue une première source d'informations pour replacer les territoires dans leur environnement socio-économique.

L'ensemble des portraits de territoire de la réunion sont en téléchargement gratuit sur la plateforme d'informations économiques de la CCI Réunion : <https://www.declickeco.re>.

Sources

CCI Réunion : Fichier établissements inscrits au Registre de Commerce et des Sociétés (RCS) , statut juridique SNC (société en nom collectif), données extraites le 01/ 01/ 2022. Le fichier consulaire de la CCI Réunion contient les établissements immatriculés au RCD (Registre du Commerce et des Sociétés) ou avec une double immatriculation (RCS & RM - Répertoire des Métiers).

Évolution 2020/ 2021. Plancher commercial 2019 (données arrondies), Dépenses commercialisables (enquête ménages Réunion 2021).

INSEE : Recensement de la population 2017, dernière année disponible au niveau IRIS. évolution RP 2012/ 2017. INSEE-DGFIP 2018. Répertoire SIRENE (extraction juillet 2021). Taux de chômage au sens du recensement 2017 Insee et au sens du BIT en 2019 (INSEE, enquête emploi).

Retraitement CCI réunion.

ACOSS : Emplois salariés 2020, dernière année disponible. Évolution 2019-2020. Retraitement CCI réunion.

Liste des communes d'étude

Micro région EST : Saint-André, Saint-Benoît, Bras-Panon, Salazie, Sainte-Rose, la plaine des palmistes.

Micro région NORD : Saint-Denis, Sainte-Marie et Sainte-Suzanne.

Micro région OUEST : Saint-Paul, la Possession, Saint-Leu, Le Port, les Trois-Bassins.

Micro région SUD : Saint-Pierre, le Tampon, Saint-Louis, Saint-Joseph, l'Etang-Salé, Petite-Ile, les Aviron, Cilaos, Entre-deux, Saint-Philippe.

Définitions

Catégorie socioprofessionnelle: Autre personne sans activité professionnelle: ce groupe comprend la population au chômage (les chômeurs n'ayant jamais travaillé) et la population inactive diverse (autre que retraités).

Chômage (au sens du recensement) : nombre de chômeurs (au sens RP) dans la population active (au sens RP). Remarque (s): la définition du chômage au sens du recensement diffère de celle du Bureau international du Travail (BIT) et du Pôle emploi. Le chômage au recensement est plus élevé que le chômage au sens du BIT, car les personnes inactives ont parfois tendance à se déclarer au chômage alors qu'elles ne répondent pas à tous les critères du BIT.

Chômeur (au sens RP): personne de 15 ans et plus qui se déclare chômeur et ne recherche pas un emploi ou mère au foyer. Un chômeur au sens du recensement n'est pas forcément un chômeur au sens du BIT (et inversement).

Densité de population : le nombre moyen d'habitants d'une région donnée par km².

Établissement : unité de production géographiquement individualisée, mais juridiquement dépendante de l'entreprise. Un établissement produit des biens ou des services. Une entreprise exerçant une activité dans un ou plusieurs établissements.

Population active: regroupe la population active occupée (appelée aussi « population active ayant un emploi ») et les chômeurs. Le champ couvre l'ensemble de la population active de 15 à 64 ans (population en âge de travailler).

Revenu médian : revenus dont disposent les ménages pour consommer ou investir, après opération de redistribution. Il comprend l'ensemble des revenus d'activité, des retraites et pensions, des revenus du patrimoine, des revenus financiers et des prestations sociales (prestations familiales, aides au logement et minima sociaux).

Taux d'activité : correspond au nombre d'actifs rapporté à l'ensemble de la population en âge de travailler.

Taux de pérennité: le taux de pérennité d'une entreprise à N année est la proportion d'entreprises créées à une année donnée qui ont atteint leur énième anniversaire.

Unité de consommation (UC): elles permettent de comparer les niveaux de vie des ménages de tailles et de compositions différentes. Le premier adulte du ménage compte pour un essai, les autres personnes de 14 ans ou plus pour 0,5 UC, les enfants de moins de 14 ans pour 0,3 UC.

Pôle Observatoire-Etudes-Data

Pour vous informer, vous faire accompagner dans votre projet d'entreprise, connaître votre marché et suivre les évolutions de l'activité économique.

Retrouvez-nous sur

www.declikeco.re
www.datashop.reunion.cci.fr
Rubrique « CONTACT »



Retrouvez toute l'information économique de La Réunion sur votre smartphone. Téléchargez votre application CCI Réunion Proximité



www.reunion.cci.fr



LE PROGRAMME D' ACTIONS 2021 EST COFINANCÉ PAR L'UNION EUROPÉENNE ET LA RÉGION RÉUNION