



Sources : Etablissement : CCI Réunion au 1er semestre 2021 - hors SNC. Emploi salarié: Acooss 2019/2020. Extraction des données Juillet 2021. Méthodologie d'étude en page 2.

AU 1^{ER} JANVIER 2022 :
Tissu économique au RCS **50 503** établissements

Un potentiel de **6 005** établissements SAP pour 5 656 entreprises SAP

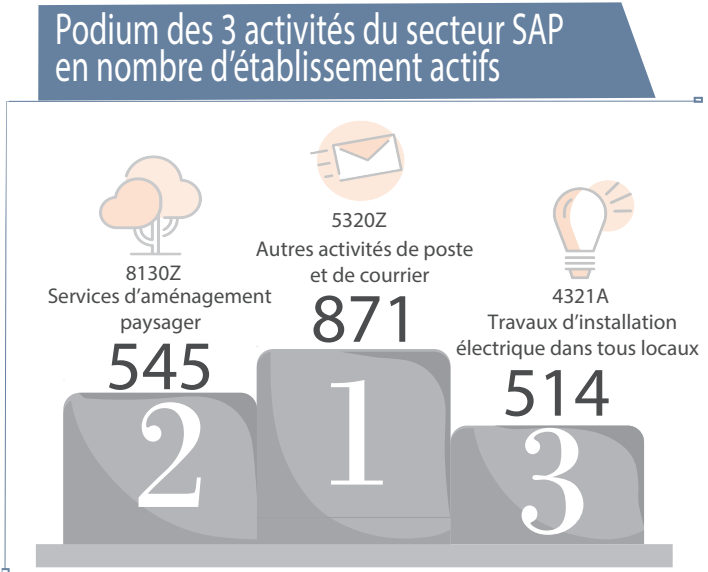
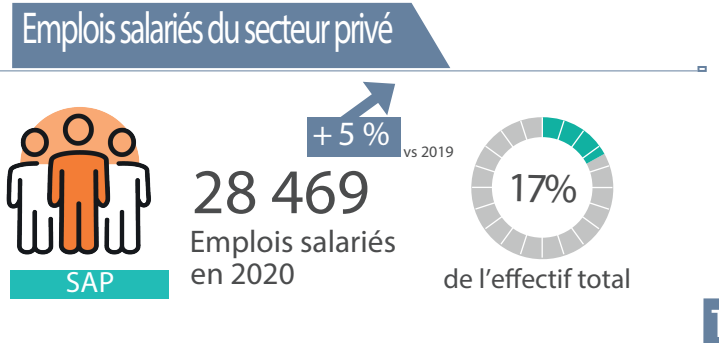
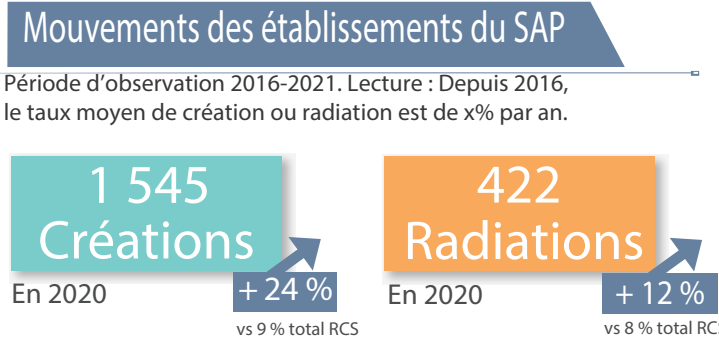
soit **12%** du parc d'établissements total

Répartition par tranche d'effectif

94% Moins de 10 salariés au RCS

dont **62%** ayant aucun salariés au RCS

Vitalité du secteur SAP
Période d'observation 2015-2020. Depuis 2016, le stock moyen d'établissements a évolué de **+12%** par an. vs 12% total RCS



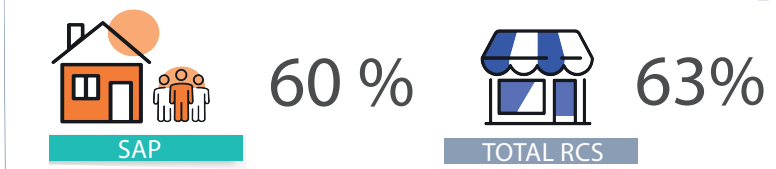
Répartition des établissements et de l'emploi sur le périmètre d'étude *

(*) Périmètre d'étude SAP en page 2. (**) Poids du secteur dans le total secteur SAP.

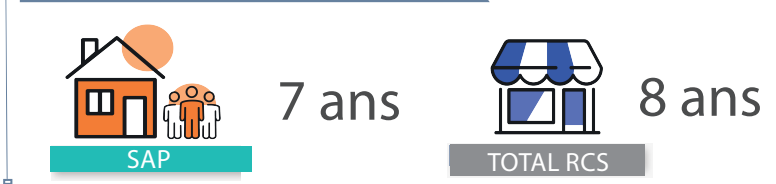
	Etablissements	Emplois salariés		Etablissements	Emplois salariés
Prestations de petit bricolage	1 572 (26%)**	5 152 (18%)	Soutien scolaire ou cours particulier	236 (4%)	731 (3%)
Prestations de livraison à domicile (de repas, de courses,...)	871 (15%)	220 (1%)	Garde d'enfants	192 (3%)	3 169 (11%)
Soins esthétiques	774 (13%)	1 159 (4%)	Maintenance et vigilance temporaires, à domicile	191 (3%)	2 188 (8%)
Prestations de conduite de véhicule	567 (9%)	2 016 (7%)	Préparation de repas à domicile	187 (3%)	184 (1%)
Petits travaux de jardinage	545 (9%)	892 (3%)	Autres services personnels n.c.a	175 (3%)	200 (1%)
Entretien de la maison et travaux ménagers	352 (6%)	4 331 (15%)	Aide à domicile	63 (1%)	7 227 (25%)
Assistance administrative, informatique et internet	280 (5%)	1 000 (4%)			

Taux de pérennité à 5 ans

Lecture : x % des établissements créés en 2014 sont toujours en activité.



Age moyen des établissements





Définition et méthode

SOURCES

Etablissements : CCI Réunion au 1er janvier 2022 - hors SNC.
Emploi salarié: Acoos 2019/2020. Extraction des données mars 2022.

LES SERVICES A LA PERSONNE

La notion de « services à la personne » (SAP) recouvre l'ensemble des prestations de services fournies directement au domicile de l'utilisateur ou à partir/à destination de son domicile (définis par la loi n°2005-841 du 26 juillet 2005, dite loi Borloo), permettant :

- d'assurer un équilibre entre vie de famille et vie professionnelle;
- de déléguer certaines tâches récurrentes du quotidien;
- d'accompagner et de faire assister ses proches, enfants, personnes âgées ou handicapées ayant besoin d'une aide temporaire.

La clientèle est exclusivement composée de particuliers. Le secteur SAP regroupe 26 activités définies par l'article D.7231-1 du code du travail. Sont exclus du secteur SAP, les soins à domicile des particuliers (infirmiers, aides-soignants) qui relèvent du secteur social et médico-social et les gardes d'enfants hors-domicile par les assistants maternels.

METHODOLOGIE

La présente fiche sectorielle porte sur le secteur privé - la branche des entreprises des services à la personne, dont les codes APE sont répertoriés dans le tableau périmètre d'étude ci-contre.



PERIMETRE D'ETUDE

Retraitement CCI Réunion sur la base des activités couvertes par la Convention Collective Nationale (IDDC 3127) des entreprises de Services à la Personne et le périmètre d'activités (code APE) issu de l'étude 2012 du Cnis (Conseil National de l'Information Statistique).

Il réside une difficulté à l'identification du secteur SAP car les nomenclatures d'activités ne distinguent pas le lieu de fourniture du service. Par exemple, les soins esthétiques comportent des activités qui ne s'effectuent pas uniquement à domicile (comme la coiffure en salon). Cette fiche sectorielle présente donc une première approche sur le potentiel d'établissements dans le secteur SAP.

Définition - Etablissement : unité de production géographiquement individualisée, mais juridiquement dépendant de l'entreprise. Un établissement produit des biens ou des services. Une entreprise exerce son activité dans une ou plusieurs établissements.

Périmètre d'étude

Pour plus de détails, rendez-vous sur notre portail d'information économique www.declikeco.re, rubrique BASECO > Recherche par type d'activité et accéder aux données établissements par code APE.

Retraitement CCI Réunion

Périmètre d'étude SAP	Code APE	Libellé code APE
Aide à domicile	8810A	AIDE A DOMICILE
	8810B	ACCUEIL OU ACCOMPAGNEMENT SANS HEBERGEMENT D'ADULTES HANDICAPES OU DE PERSONNES AGEES
	7830Z	AUTRE MISE A DISPOSITION DE RESSOURCES HUMAINES
	8899B	ACTION SOCIALE SANS HEBERGEMENT N.C.A.
Prestations de petit bricolage	4321A	TRAVAUX D'INSTALLATION ELECTRIQUE DANS TOUS LOCAUX
	4322A	TRAVAUX D'INSTALLATION D'EAU ET DE GAZ EN TOUS LOCAUX
	4322B	TRAVAUX D'INSTALLATION D'EQUIPEMENTS THERMIQUES ET DE CLIMATISATION
	4331Z	TRAVAUX DE PLÂTRERIE
	4332A	TRAVAUX DE MENUISERIE BOIS ET PVC
	4332B	TRAVAUX DE MENUISERIE METALLIQUE ET SERRURERIE
	4333Z	TRAVAUX DE REVETEMENT DES SOLS ET DES MURS
	4334Z	TRAVAUX DE PEINTURE ET VITRERIE
	4339Z	AUTRES TRAVAUX DE FINITION
	Soins esthétiques	9602A
9602B		SOINS DE BEAUTE
Prestations de conduite de véhicule	4932Z	TRANSPORT DE VOYAGEURS PAR TAXIS
	4939A	TRANSPORT ROUTIERS REGULIERS DE VOYAGEURS
	4939B	AUTRES TRANSPORTS ROUTIERS DE VOYAGEURS
Petits travaux de jardinage	8130Z	SERVICES D'AMENAGEMENT PAYSAGER
	8121Z	NETTOYAGE COURANT DES BATIMENTS
Entretien de la maison et travaux ménagers	8129B	AUTRES ACTIVITES DE NETTOYAGE N.C.A.
	9601A	BLANCHISSERIE-TEINTURERIE DE GROS
	8211Z	SERVICES ADMINISTRATIFS COMBINES DE BUREAU
	8219Z	PHOTOCOPIE, PREPARATION DE DOCUMENTS ET AUTRES ACTIVITES SPECIALISEES DE SOUTIEN DE BUREAU
Assistance administrative, informatique et internet	6209Z	AUTRES ACTIVITES INFORMATIQUES
	8010Z	ACTIVITE DE SECURITE PRIVEE
Maintenance et vigilance temporaires, à domicile	8551Z	ENSEIGNEMENT DE DISCIPLINES SPORTIVES ET D'ACTIVITES DE LOISIRS
Soutien scolaire ou cours particulier	8559B	AUTRES ENSEIGNEMENTS
	8891A	ACCUEIL DE JEUNES ENFANTS
Garde d'enfant	8891B	ACCUEIL OU ACCOMPAGNEMENT SANS HEBERGEMENT D'ENFANTS HANDICAPES
	8899A	AUTRE ACCUEIL OU ACCOMPAGNEMENT SANS HEBERGEMENT D'ENFANTS ET D'ADOLESCENTS
	5621Z	SERVICES DES TRAITEURS
Préparation de repas à domicile	9609Z	AUTRES SERVICES PERSONNELS N.C.A.
Autres services personnels n.c.a.	5320Z	AUTRES ACTIVITES DE POSTE ET DE COURRIER
Prestation de livraison à domicile (de repas, de courses..)		



Pôle Observatoire Etudes Data

Pour télécharger gratuitement toutes nos fiches sectorielles

Pour vous informer, vous faire accompagner dans votre projet d'entreprise, connaître votre marché et suivre les évolutions de l'activité économique

Rendez-vous sur

www.declikeco.re