



PORTRAIT  
DE TERRITOIRE

2022

Saint-Benoît

### TERRITOIRE <sup>1</sup>

Superficie	229,6 km <sup>2</sup>
Densité de la population (2018)	162 habitants/km <sup>2</sup>

### POPULATION <sup>1</sup>

Nombre population ( 1 <sup>er</sup> janvier 2018 )	37 274 habitants
Variation de la population taux annuel moyen en % (2013-2018)	0,60 %
Nombre de ménages	13 602
Taille moyenne des ménages	2,7 pers. / ménage
Population de 15 ans ou plus	27 844 ( 75% )

### REVENU <sup>1</sup>

Nombre de ménages fiscaux	13 974 ménages
Part % des ménages fiscaux imposés	24 %
Revenu médian disponible par unité de consommation (UC)	13 940 €

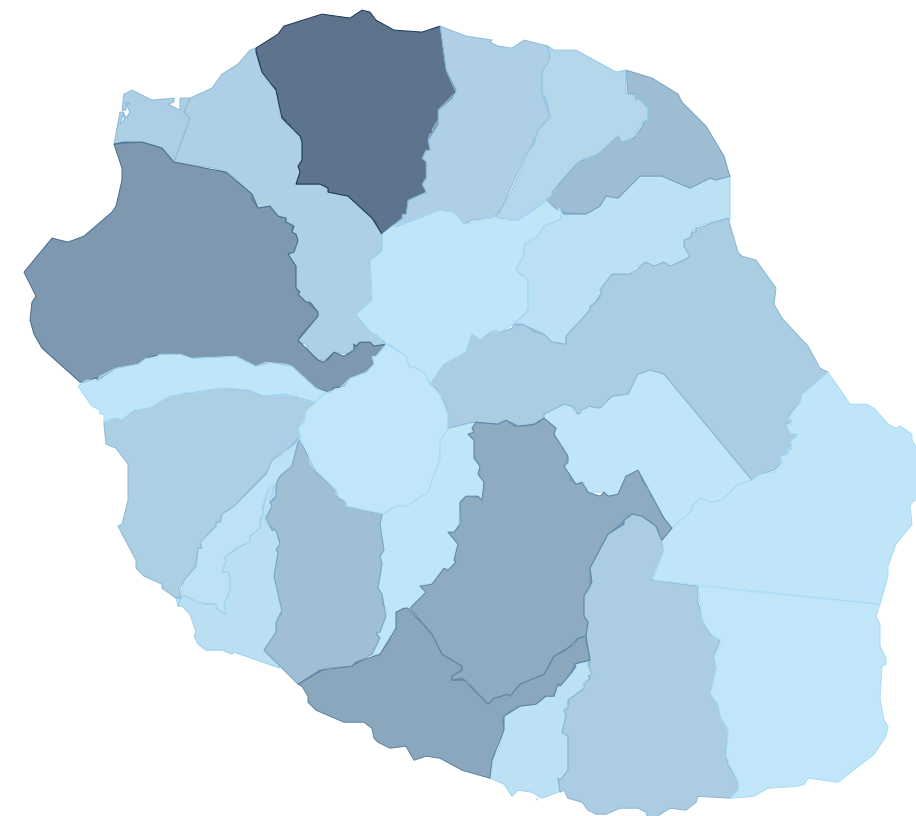
### ACTIVITÉ ÉCONOMIQUE AU RCS <sup>2</sup>

Nombre d'établissements actifs	1 608 établissements
Part du commerce en %	39%
Nombre total de créations d'établissements	177 créations
Nombre total de radiations d'établissements	99 radiations

### EMPLOI <sup>3</sup>

Nombre d'emplois salariés	4 997 emplois
Taux de chômage au sens du RP	0,4 %

### POPULATION 2018 : Répartition par commune et quartier <sup>4</sup>

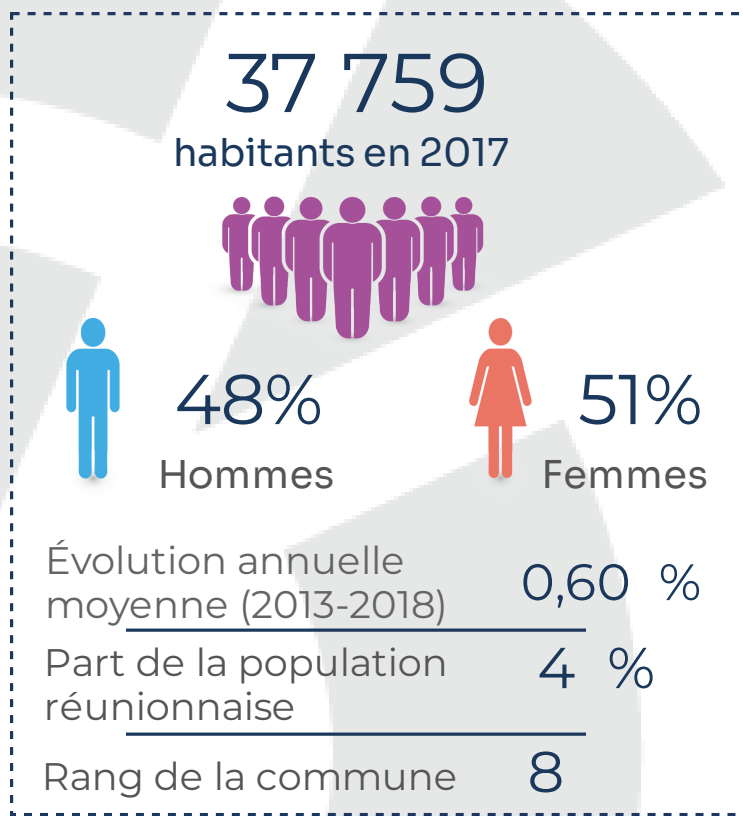


Découpage par :  
**commune** > iris

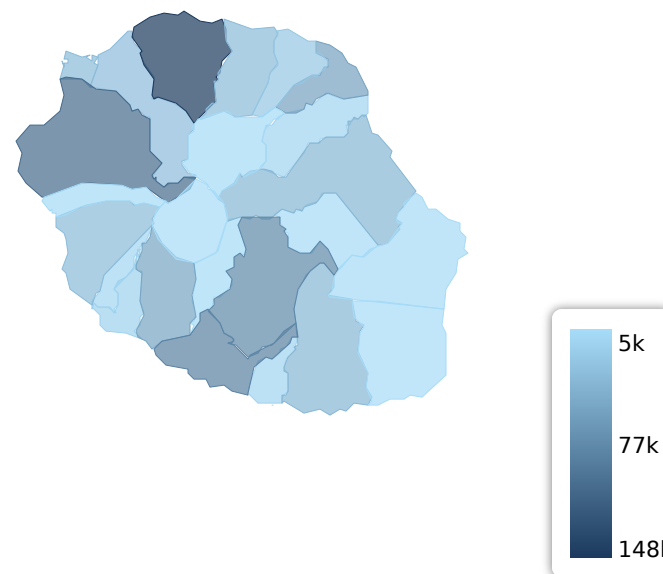


1 - Source INSEE recensement de la population 2018 dernière année disponible au niveau IRIS (Évolution 2013/2018) INSEE-DGFIP 2018  
 2 - Source CCI Réunion fichier établissement RCS hors SNC (Société en Nom Collectif) données extraites le 01/01/2022 Évolution 2020/2021  
 3 - Source ACCOS emploi salarié 2021 année disponible (Évolution 2020/2021) Taux de chômage au sens du recensement 2017 INSEE et au sens du BIT en 2020 (INSEE Enquête emploi)  
 4 - Source INSEE ( IRIS = îlots regroupés pour l'Information Statistiques) - retraitement CCI Réunion

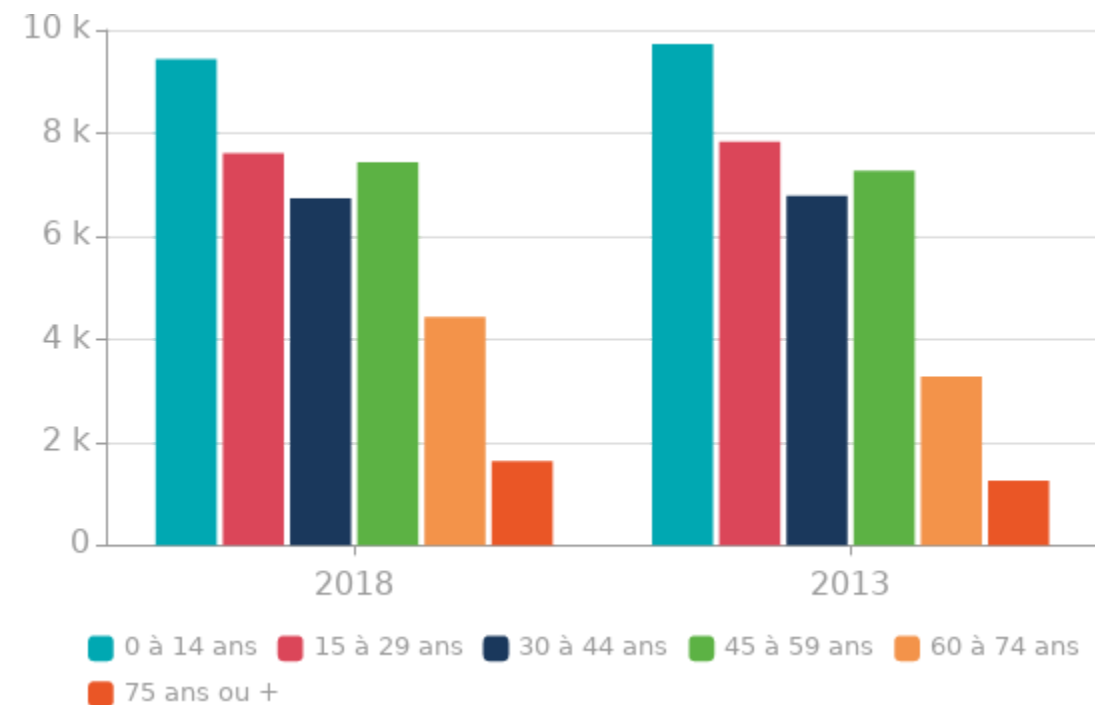
Source : INSEE, recensement de la population 2018 dernière année disponible au niveau IRIS (Evolution 2013/2018).



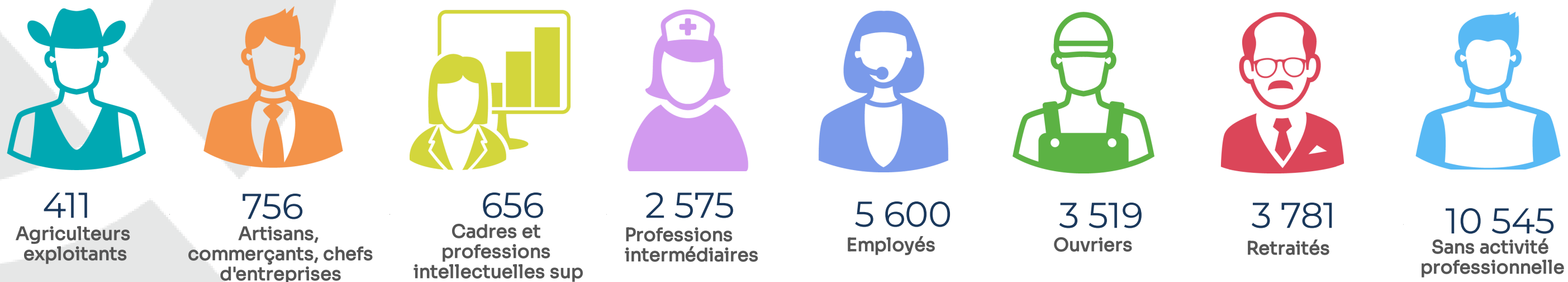
### Population par commune



### Structure par tranche d'âge de la population



### Répartition et évolution de la population de 15 ans ou plus selon les CSP



### Répartition en % et variations en nombres



■ Part en % (2018)    ■ Variation en nombre entre 2013-2018 (année de référence 2018)

Source : INSEE, recensement de la population 2018 dernière année disponible au niveau IRIS (Evolution 2013/2018).

**Population en âge de travailler (15-64 ans)**

23 749 personnes en 2018



62%  
Actifs



12 %  
Étudiants



4 %  
Retraités



22 %  
Autres

Population inactive

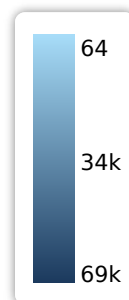
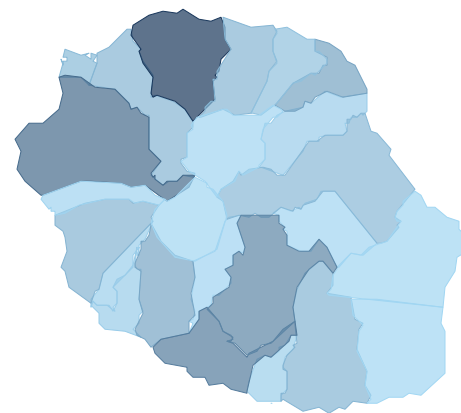


4 997  
emplois salariés



0 %  
taux de chômage

Nombre d'actifs par commune



**L'emploi salarié par secteur et évolution<sup>1</sup>**



+4%

Commerces  
1 068  
emplois | 21%



+11,3%

Services  
2 791  
emplois | 56%



+7%

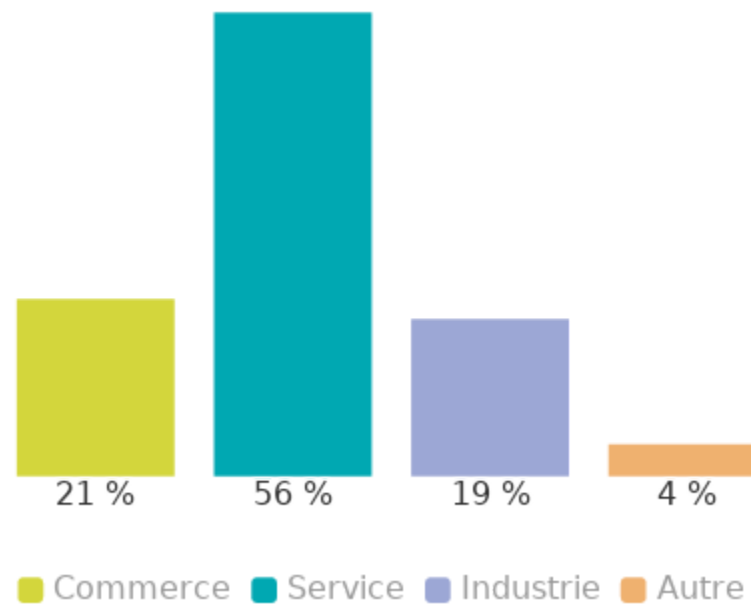
Industries  
946  
emplois | 19%



+7,3%

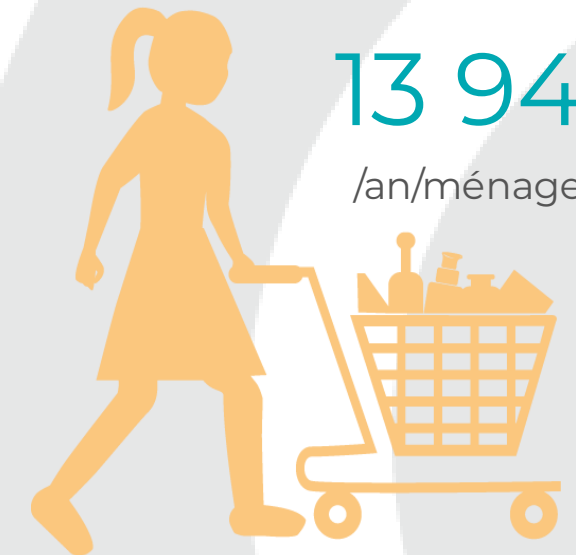
Autres  
192  
emplois | 4%

**Répartition de l'emploi salarié**

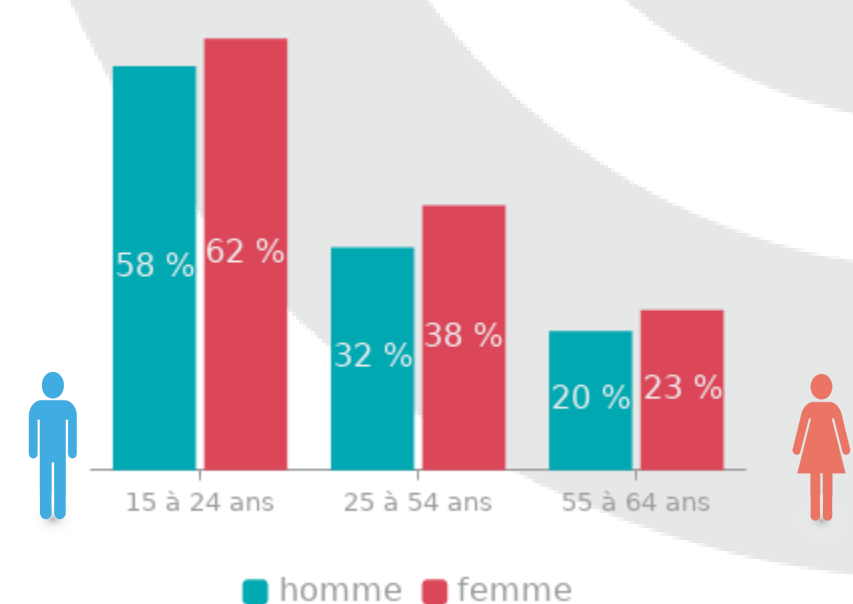


**Niveau de vie médian des ménages / unités de consommation**

13 940  
/an/ménage



**Taux de chômage / tranche d'âge et sexe**



# PORTRAIT DE TERRITOIRE 2022 SEMESTRE 1 / Saint-Benoît

## L'activité économique - Les établissements

Source : CCI Réunion, fichier établissements RCS, hors SNC (Société en Nom Collectif), données extraites le 01/07/2022 Evolution 2020/2021. Plancher commercial 2019. Retraitement CCI Réunion.

**AU 1er SEMESTRE 2022 :**  
Tissu économique global\*  
**4 830**  
établissements

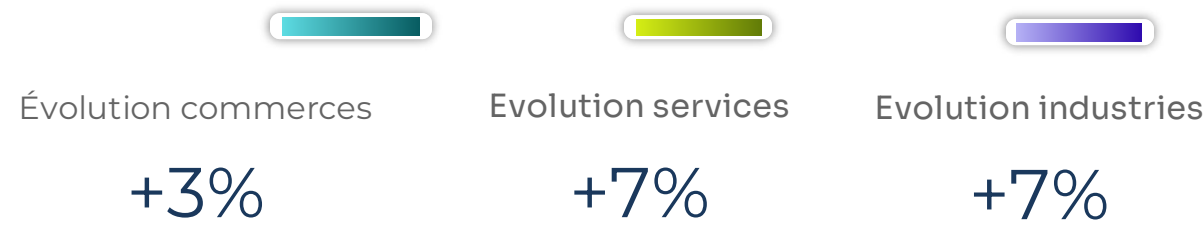
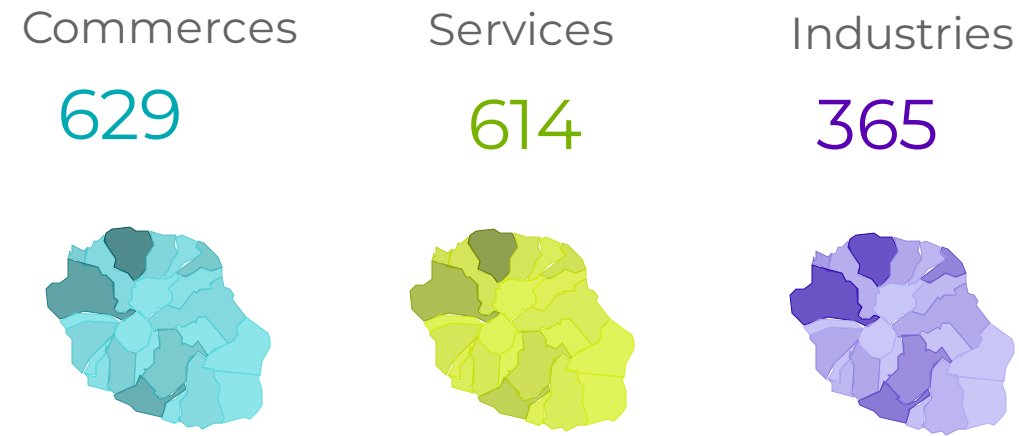
dont SECTEURS RCS\*\*  
**1 608**  
établissements

Évolution de 2020 à 2021  
**+6%**

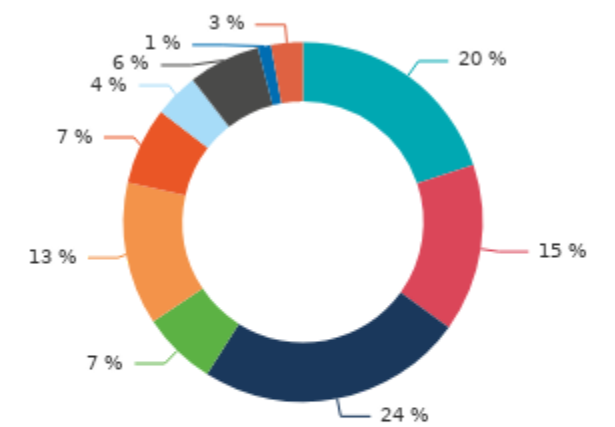
Soit **33%**  
du parc d'établissement total

\*Source INSEE, répertoire SIRENE (extraction juillet 2022)  
\*\*Établissement inscrits au registre du commerce et des sociétés, hors forme juridique SNC-Société en Nom Collectif.

### Tissu économique RCS Nombre et évolution des établissements par secteurs

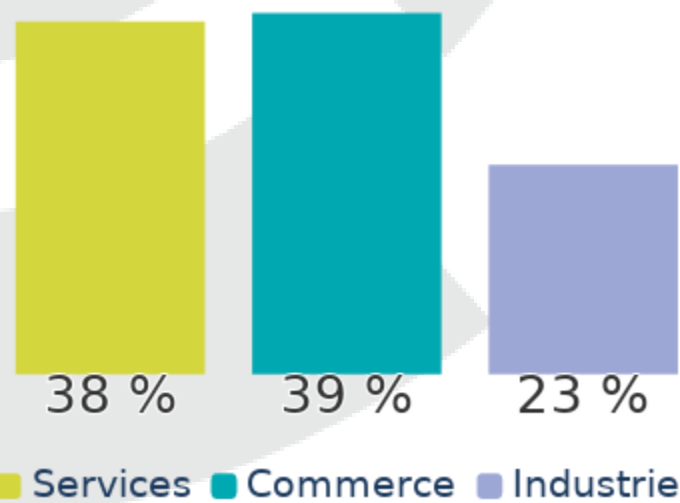


### Répartition des établissements RCS par grand secteur

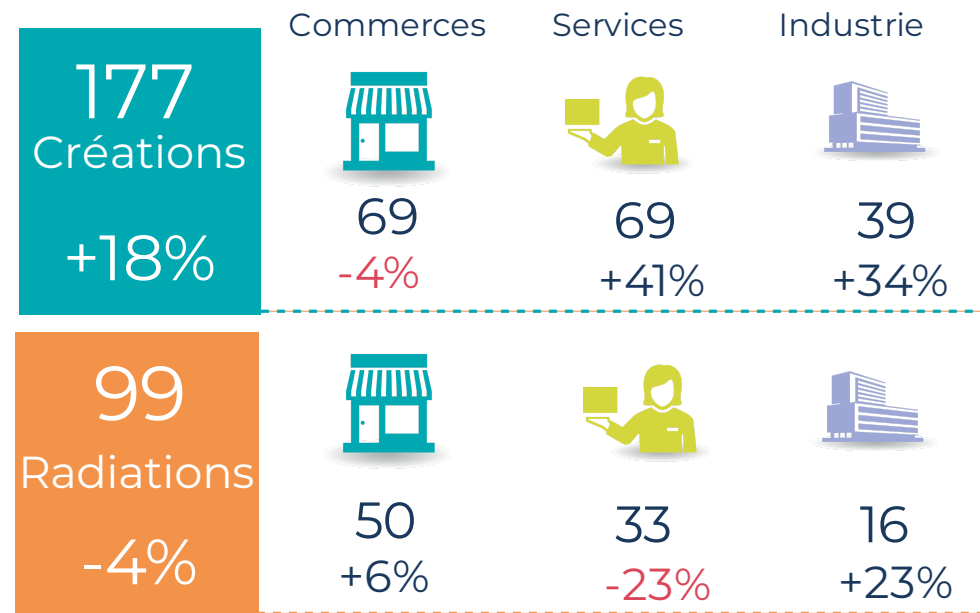


- Autres services
- Commerces alimentaires
- Institutions financières et conseils à l'entreprise
- Batiment et Travaux Publics
- Tourisme, loisirs et services associés
- TIC et Recherche & Développement
- Industries agro alimentaires
- Commerces non alimentaires
- Autres industries
- Transports

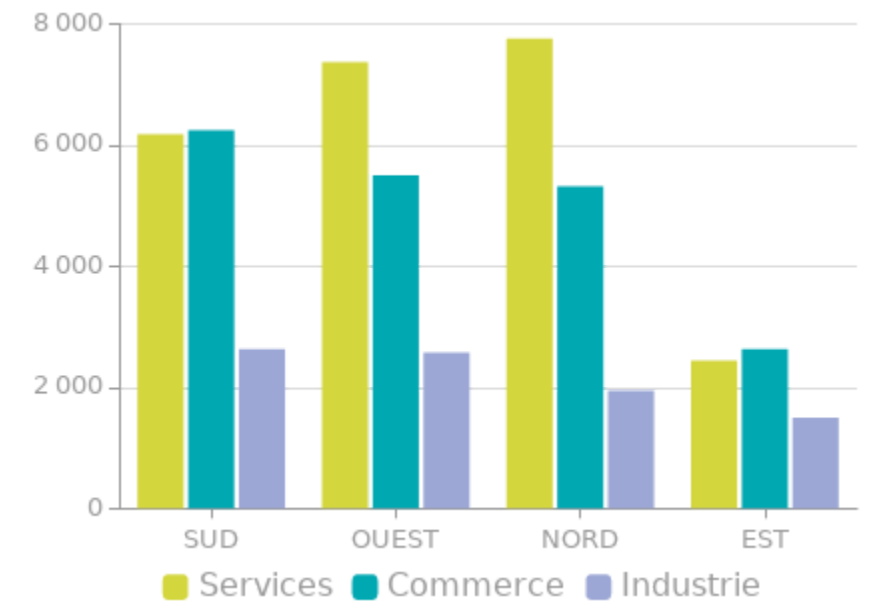
### Répartition sectorielle des établissements RCS



### Mouvement des établissements : création et radiations (évolution 2020>2021)



### Répartition des établissements par secteurs et zone géographique





Source : CCI Réunion, fichier établissements RCS, hors SNC (Société en Nom Collectif), données extraites le 01/07/2022. Evolution 2020/2021. Plancher commercial 2019. Retraitement CCI Réunion.



629 Commerces au 1er semestre 2022

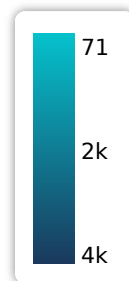
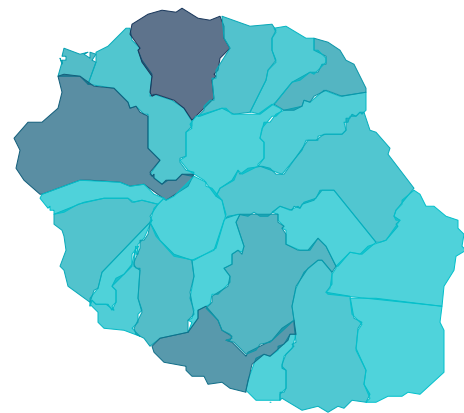
**Vitalité du secteur commerce**  
Évolution du nombre de commerce 2020-2021

+3%



1 068 Emplois salariés du commerce

### Commerces par commune



### Mouvements des établissements du commerce

69 Créations en 2021

-4% par rapport à 2020

50 Radiations en 2021

+6% par rapport à 2020

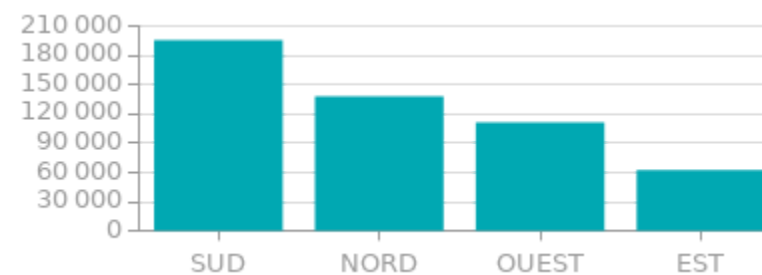
### Plancher commercial

Commerces de plus de 300 m<sup>2</sup>

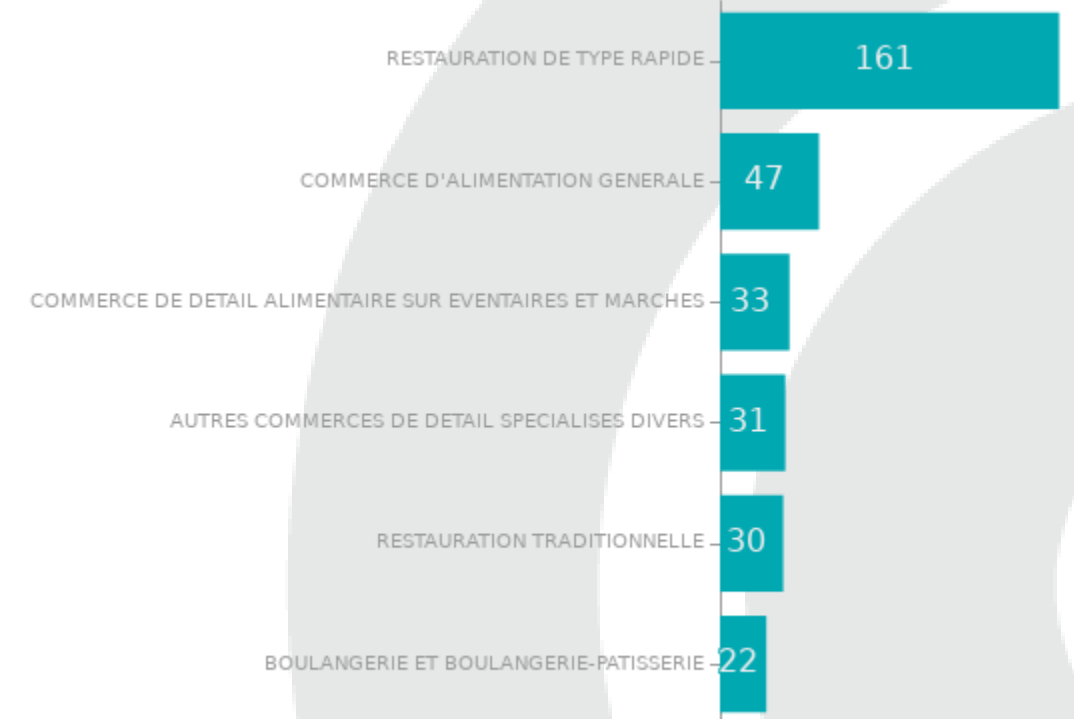
21 162 m<sup>2</sup> de surface de ventes

11 422 m<sup>2</sup> dont secteur alimentaire (hyper et supermarché)

### Surface de ventes par micro région



### Les activités les plus présentes de commerce en nombre d'établissements actifs



### Taux de pérennité à 5 ans

Lecture : x% des établissements créés en 2016 sont toujours en activité



67%

Commerces



71%

Total RCS

### Âge moyen des établissements



10 ans

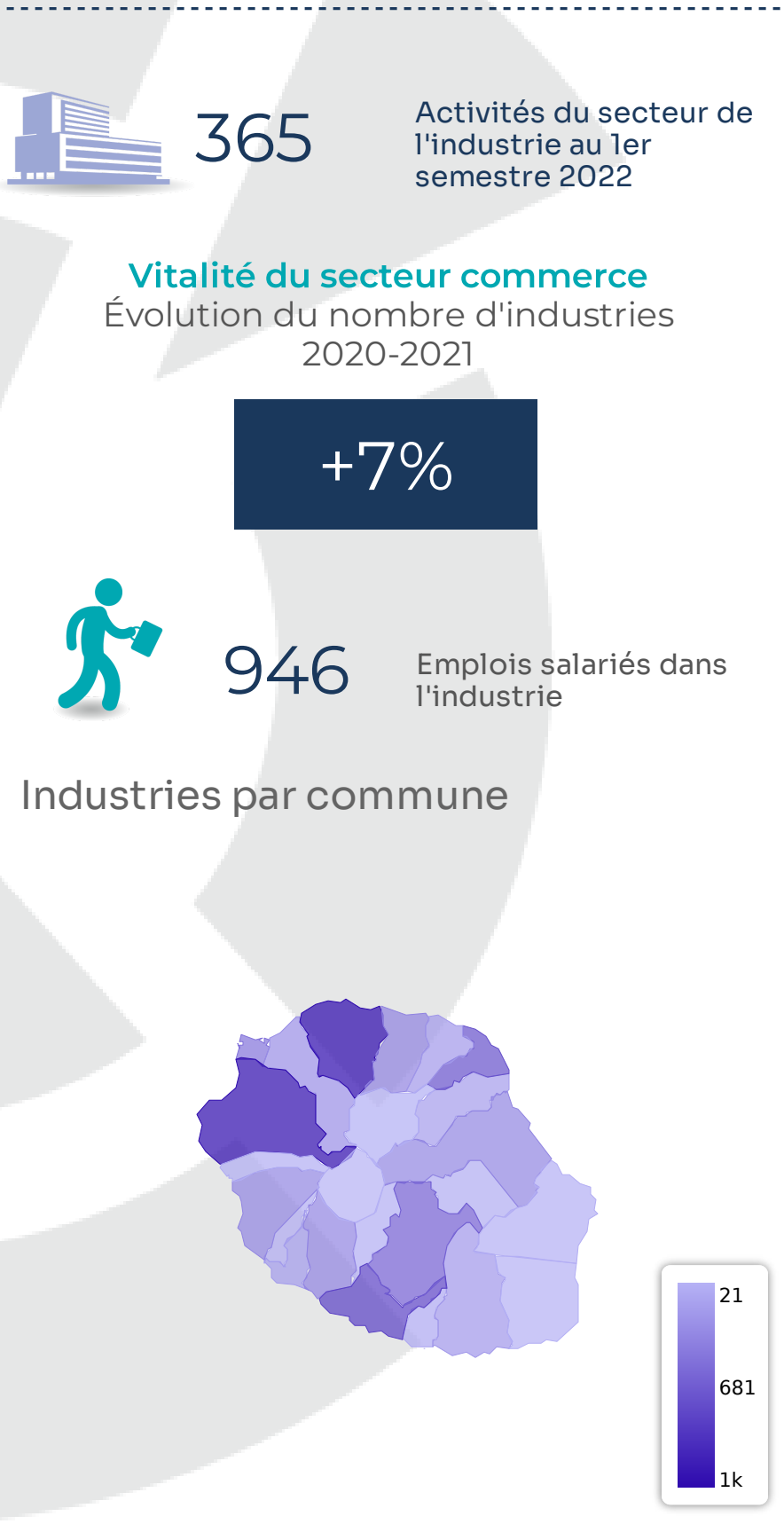
Commerces



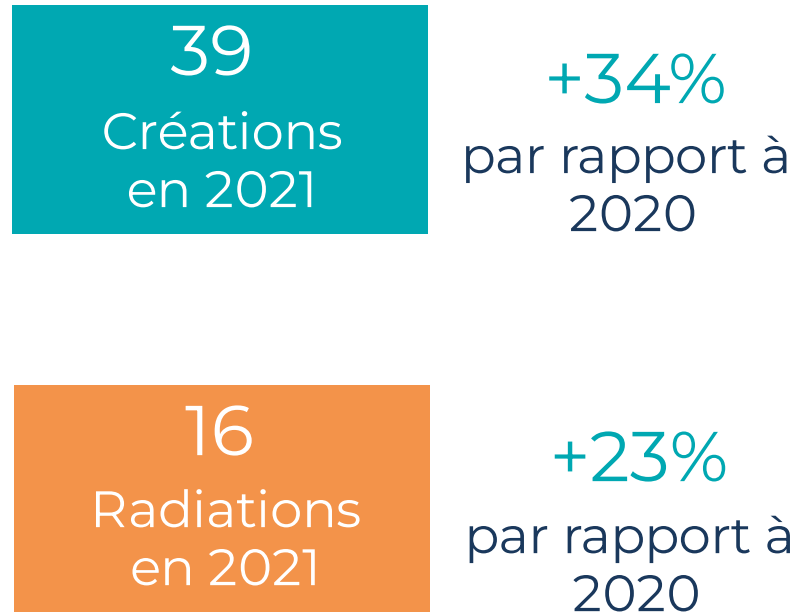
9 ans

Total RCS

Source : CCI Réunion, fichier établissements RCS, hors SNC (Société en Nom Collectif), données extraites le 01/07/2022. Evolution 2020/2021. Retraitement CCI Réunion.



### Mouvements des établissements du secteur de l'industrie



Lecture : x% des établissements créés en 2016 sont toujours en activité

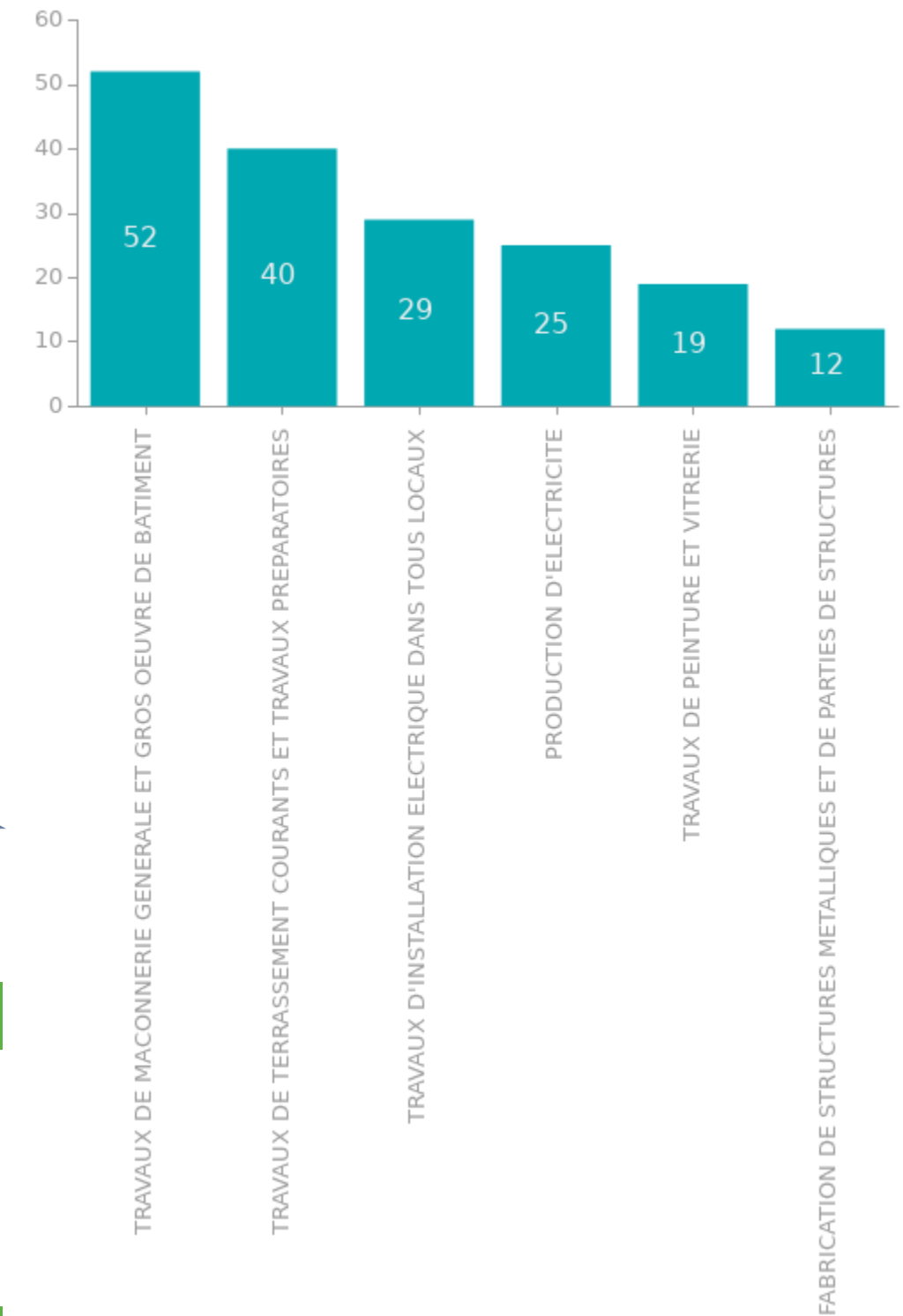
### Taux de pérennité à 5ans



### Âge moyen des établissements



### Les activités les plus présentes de l'industrie en nombre d'établissements actifs



Source : CCI Réunion, fichier établissements RCS, hors SNC (Société en Nom Collectif), données extraites le 01/01/2022. Evolution 2020/2021. Retraitement CCI Réunion.



614

Activités du secteur des services au 1er semestre 2022

**Vitalité du secteur des services**  
Évolution du nombre d'établissements 2020-2021

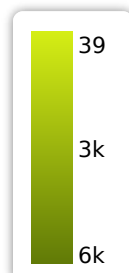
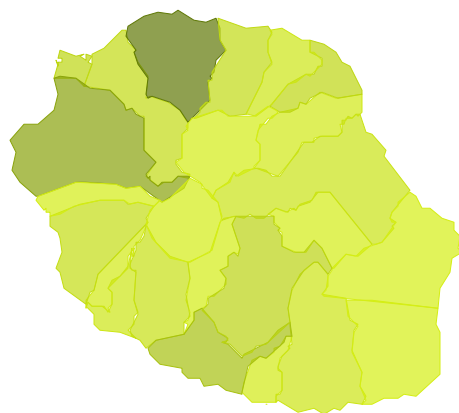
+7%



2 791

Emplois salariés dans les services

### Services par commune



### Mouvements des établissements du secteur de l'industrie

69 Créations en 2021

+41% par rapport à 2020

33 Radiations en 2021

-23% par rapport à 2020

Lecture : x% des établissements créés en 2016 sont toujours en activité

### Taux de pérennité à 5ans



68%

Services



71%

Total RCS

### Âge moyen des établissements



8 ans

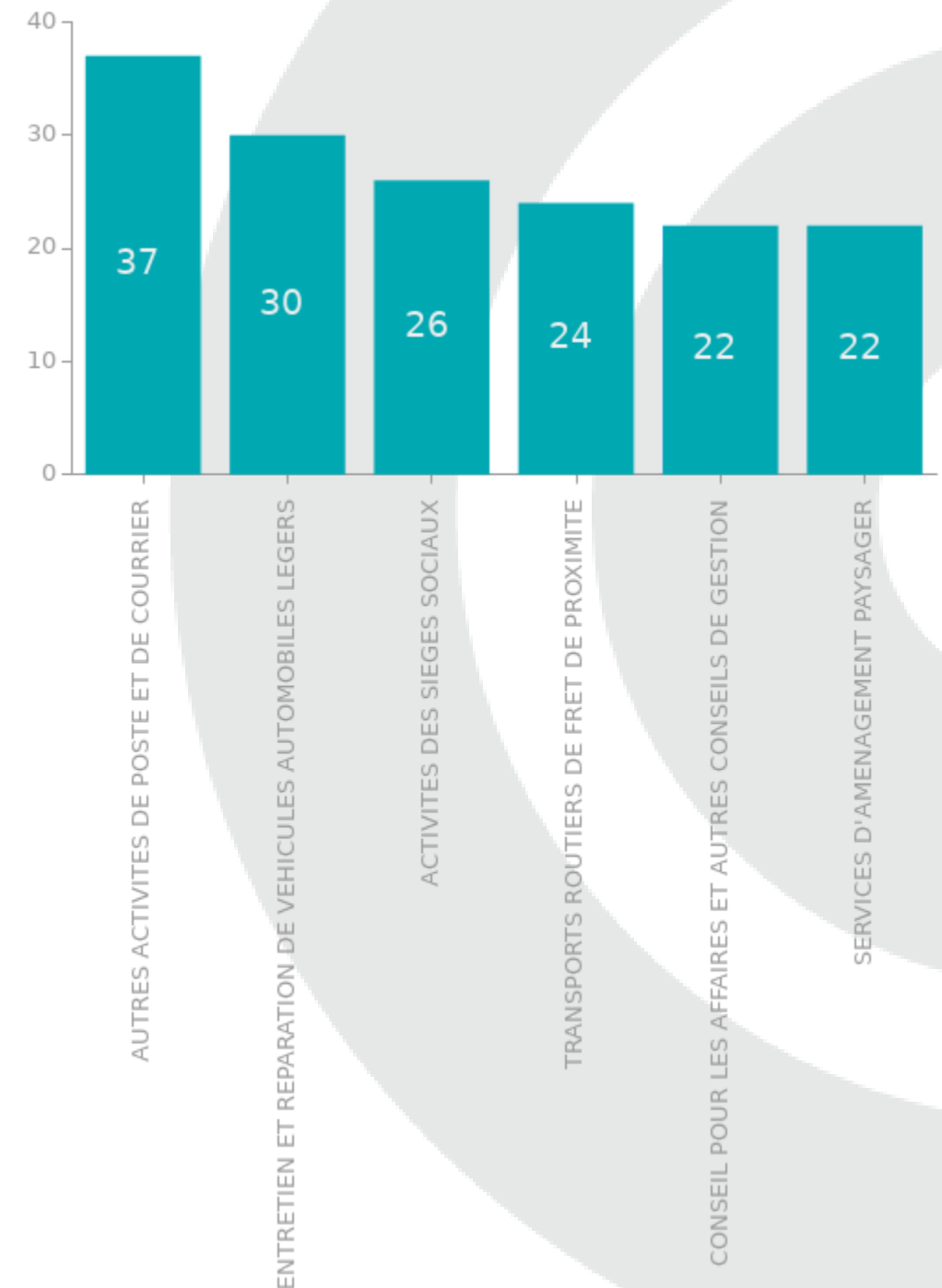
Services



9 ans

Total RCS

### Les activités les plus présentes de services en nombre d'établissements actifs





Le potentiel des dépenses commercialisables annuelles

### Dépenses totales

167 554 056 €

4 410 € / habitant

### dont dépenses par secteurs



Alimentaire

77 658 775 €



Non-alimentaire

68 209 976 €



Services

21 685 305 €



Alimentaire

2 044 € / habitant



Non-alimentaire

1 795 € / habitant



Services

571 € / habitant

36 familles de produits



8 alimentaires



21 non -alimentaires



7 services\*

### Pour en savoir plus sur les dépenses commercialisables

**Définition :** budget annuel des ménages d'un territoire consacré à l'achat de produits de consommation courante.

**Méthodologie :** Une enquête réalisée en 2014, puis réactualisée en 2020 conduite auprès d'un échantillon représentatif des ménages réunionnais a permis de reconstituer un total de près de 43 000 actes d'achats, qui reflètent la nature et les flux de dépenses par commune d'habitation. Pour chacun des 32 produits de consommation courante, le lieu du dernier acte d'achat est identifié.

Les dépenses commercialisables sont liées à l'importance de la population de chaque zone et à la richesse des zones appréhendées selon les IDC – Indices de Disparité de la Consommation en France (données nationales). Elles sont dépensées dans la zone et en-dehors.

\*Cinéma, restauration (rapide et traditionnelle), coiffure, soins esthétiques, entretien automobile, services sportifs

**Ce portrait de territoire est réalisé par la Chambre de commerce et d'industrie de la Réunion.**

Nos portraits de territoire rassemble les indicateurs socio-économique et les données sectorielles à différentes échelles du territoire : Commune, micro-région et la réunion ; présentés sous forme de tableau de bord, d'infographies, de graphiques et de cartographies. Cette publication aborde les thématiques suivantes : Population, population active / emploi / revenus, tissu économique, le secteur du commerce, de l'industrie et les services. Le « portrait de territoire » est destiné aux porteurs de projet, aux chefs d'entreprises, aux dirigeants, aux acteurs économiques et aux collectivités, et constitue une première source d'informations pour replacer les territoires dans leur environnement socio-économique.

L'ensemble des portraits de territoire de la réunion sont en téléchargement gratuit sur la plateforme d'informations économiques de la CCI Réunion : <https://www.declickeco.re>.

### Sources

**CCI Réunion** : Fichier établissements inscrits au Registre de Commerce et des Sociétés (RCS) , statut juridique SNC (société en nom collectif), données extraites le 01/ 07/2022. Le fichier consulaire de la CCI Réunion contient les établissements immatriculés au RCS (Registre des Commerces et des Sociétés) ou avec un double immatriculation (RCS & RM - Répertoire des Métiers).

Évolution 2020/ 2021. Plancher commercial 2019 (données arrondies).

**INSEE** : Recensement de la population 2018, dernière année disponible au niveau IRIS. évolution RP 2013/ 2018. INSEE-DGFIP 2018. Répertoire SIRENE (extraction juillet 2021). Taux de chômage au sens du recensement 2017 Insee et au sens du BIT en 2020 (INSEE, enquête emploi).

Retraitement CCI réunion.

**ACOSS** : Emplois salariés 2021, dernière année disponible. Évolution 2020-2021. Retraitement CCI réunion.

Liste des communes d'étude

**Micro région EST** : Saint-André, Saint-Benoît, Bras-Panon, Salazie, Sainte-Rose, la plaine des palmistes.

**Micro région NORD** : Saint-Denis, Sainte-Marie et Sainte-Suzanne.

**Micro région OUEST** : Saint-Paul, la Possession, Saint-Leu, Le Port, les Trois-Bassins.

**Micro région sud** : Saint-Pierre, le Tampon, Saint-Louis, Saint-Joseph, l'Etang-Salé, Petite-Ile, les Avirons, Cilaos, Entre-deux, Saint-Philippe.

### Définitions

#### Catégorie socioprofessionnelle:

Autre personne sans activité professionnelle: ce groupe comprend la population au chômage (les chômeurs n'ayant jamais travaillé) et la population inactive diverse (autre que retraités).

**Chômage (au sens du recensement)** : nombre de chômeurs (au sens RP) dans la population active (au sens RP). Remarque (s): la définition du chômage au sens du recensement diffère de celle du Bureau international du Travail (BIT) et du Pôle emploi. Le chômage au recensement est plus élevé que le chômage au sens du BIT, car les personnes inactives ont parfois tendance à se déclarer au chômage alors qu'elles ne répondent pas à tous les critères du BIT.

**Chômeur (au sens RP)**: personne de 15 ans et plus qui se déclare chômeur et ne recherche pas un emploi ou mère au foyer. Un chômeur au sens du recensement n'est pas forcément un chômeur au sens du BIT (et inversement).

**Densité de population** : le nombre moyen d'habitants d'une région donnée par km<sup>2</sup>.

**Établissement** : unité de production géographiquement individualisée, mais juridiquement dépendante de l'entreprise. Un établissement produit des biens ou des services. Une entreprise exerçant une activité dans un ou plusieurs établissements.

**Population active**: regroupe la population active occupée (appelée aussi « population active ayant un emploi ») et les chômeurs. Le champ couvre l'ensemble de la population active de 15 à 64 ans (population en âge de travailler).

**Revenu médian** : revenus dont disposent les ménages pour consommer ou investir, après opération de redistribution. Il comprend l'ensemble des revenus d'activité, des retraites et pensions, des revenus du patrimoine, des revenus financiers et des prestations sociales (prestations familiales, aides au logement et minima sociaux).

**Taux d'activité** : correspond au nombre d'actifs rapporté à l'ensemble de la population en âge de travailler.

**Taux de pérennité**: le taux de pérennité d'une entreprise à N année est la proportion d'entreprises créées à une année donnée qui ont atteint leur énième anniversaire.

**Unité de consommation (UC)**: elles permettent de comparer les niveaux de vie des ménages de tailles et de compositions différentes. Le premier adulte du ménage compte pour un essai, les autres personnes de 14 ans ou plus pour 0,5 UC, les enfants de moins de 14 ans pour 0,3 UC.

## Pôle Observatoire-Etudes-Data

Pour vous informer, vous faire accompagner dans votre projet d'entreprise, connaître votre marché et suivre les évolutions de l'activité économique.

Retrouvez-nous sur

[www.declikeco.re](http://www.declikeco.re)  
[www.datasop.reunion.cci.fr](http://www.datasop.reunion.cci.fr)  
Rubrique « CONTACT »



Retrouvez toute l'information économique de La Réunion sur votre smartphone. Téléchargez votre application CCI Réunion Proximité



[www.reunion.cci.fr](http://www.reunion.cci.fr)







**CRÉATION  
D'ENTREPRISES**



**ENVIRONNEMENT  
ET DÉVELOPPEMENT  
DURABLE**



**ACCOMPAGNEMENT  
DES ENTREPRISES  
EN DIFFICULTÉS**



**DIGITALISATION**



**CHIFFRES CLÉS**

**AIDES ET FINANCEMENTS  
ETUDES  
ÉCONOMIQUES**

