



PORTRAIT DE TERRITOIRE

édition

2022

LES AVIRONS
MICRO RÉGION SUD

 CCI ÎLE DE LA RÉUNION


L'Europe
s'engage
à La Réunion
avec le FEDER


REGION REUNION
www.regionreunion.com



UNION EUROPEENNE

LE PROGRAMME D'ACTIIONS 2022 DE LA CCI RÉUNION EST COFINANCÉ
PAR L'UNION EUROPEENNE ET LA RÉGION RÉUNION.
L'EUROPE S'ENGAGE À LA RÉUNION AVEC LE FONDS FEDER

www.reunion.cci.fr



TERRITOIRE ¹

Superficie	26,3 km ²
Densité de la population (2018)	428 habitants/km ²

POPULATION ¹

Nombre population (1 ^{er} janvier 2018)	11 246 habitants
Variation de la population taux annuel moyen en % (2013-2018)	0,10 %
Nombre de ménages	4 414
Taille moyenne des ménages	2,5 pers. / ménage
Population de 15 ans ou plus	8 778 (78%)

REVENU ¹

Nombre de ménages fiscaux	4 577 ménages
Part % des ménages fiscaux imposés	40 %
Revenu médian disponible par unité de consommation (UC)	18 790 €

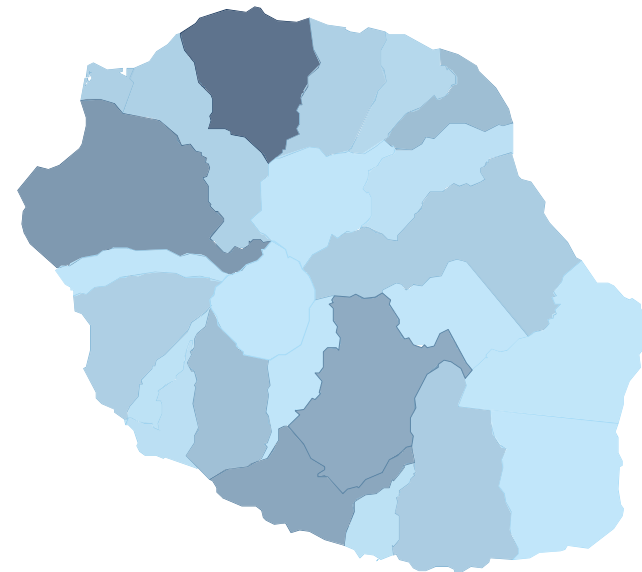
ACTIVITÉ ÉCONOMIQUE AU RCS ²

Nombre d'établissements actifs	399 établissements
Part du commerce en %	34%
Nombre total de créations d'établissements	72 créations
Nombre total de radiations d'établissements	72 radiations *

EMPLOI ³

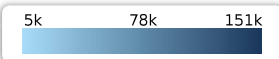
Nombre d'emplois salariés	545 emplois
Taux de chômage au sens du RP	25,9 %

POPULATION 2018 : Répartition par commune et quartier ⁴



Lecture de légende de la cartographie :
Le symbole "k" signifie "mille" (un millier).
Pour exemple de lecture, 10k signifie 10 000 (dix mille).

Découpage géographique de la carte par :
commune > iris



1- Source INSEE recensement de la population 2018 dernière année disponible au niveau IRIS (Évolution 2013/2018) INSEE-DGFI 2018

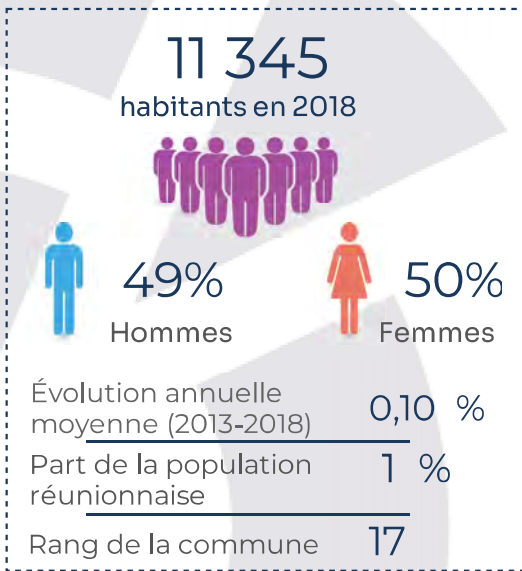
2- Source CCI Réunion fichier établissement RCS hors SNC (Société en Nom Collectif) données arrêtées le 31/12/2022. Extraction janvier 2023. Créations / radiations 2021.

Radiations * : à partir de 2021, a démarré une procédure de radiation d'office. On enregistre près de 1 850 radiations d'office d'établissements suite à une décision administrative.

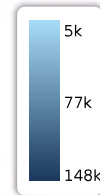
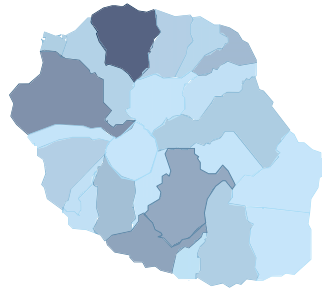
3- Source ACCOS emploi salarié 2021 dernière année disponible (Évolution 2020/2021) Taux de chômage au sens du recensement 2018 INSEE et au sens du BIT en 2020 (INSEE Enquête emploi)

4- Source INSEE (IRIS = îlots regroupés pour l'Information Statistiques) - retraitement CCI Réunion

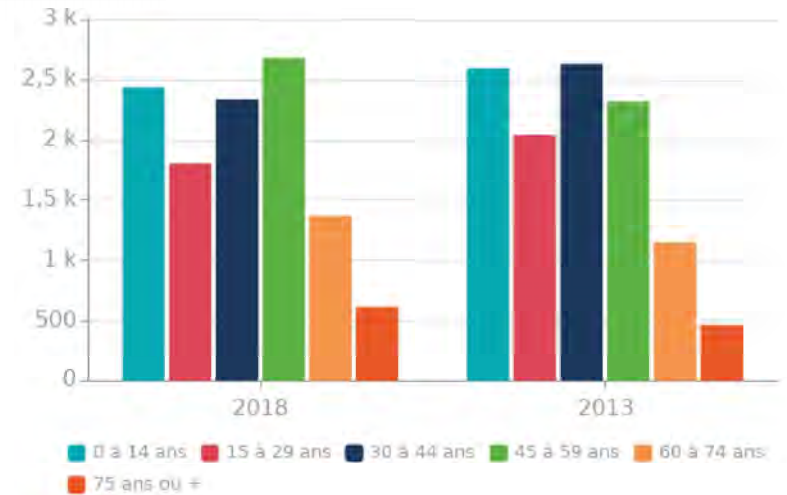
Source : INSEE, recensement de la population 2018 dernière année disponible au niveau IRIS (Evolution 2013/2018).



Population par commune



Structure par tranche d'âge de la population



Répartition et évolution de la population de 15 ans ou plus selon les CSP



94
Agriculteurs exploitants



344
Artisans, commerçants, chefs d'entreprises



699
Cadres et professions intellectuelles sup



1 377
Professions intermédiaires



1 716
Employés



1 032
Ouvriers



1 463
Retraités



2 052
Sans activité professionnelle

Répartition en % et variations en nombres



■ Part en % (2018) ■ Variation (+ ou -) en nombre entre 2013-2018 (année de référence 2018)

Source : INSEE, RP 2018 dernière année disponible au niveau IRIS (Evolution 2013/2018). ACOSS emploi salarié 2021 (évolution 2020-2021). INSEE-DGFIP 2018. Taux de chômage au sens RP INSEE 2018.

Population en âge de travailler (15-64 ans)

7 392 personnes en 2018



74%
Actifs



10%
Étudiants



4%
Retraités



12%
Autres

Population inactive

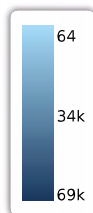
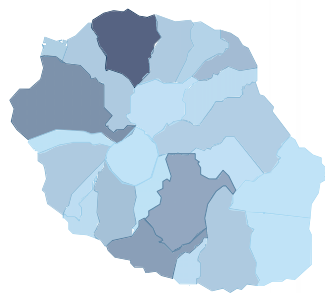


545
emplois salariés



25,9%
taux de chômage

Répartition des actifs par commune



L'emploi salarié par secteur et évolution¹



+6%

Commerces
229
emplois | 42%



+25%

Services
222
emplois | 41%



+28%

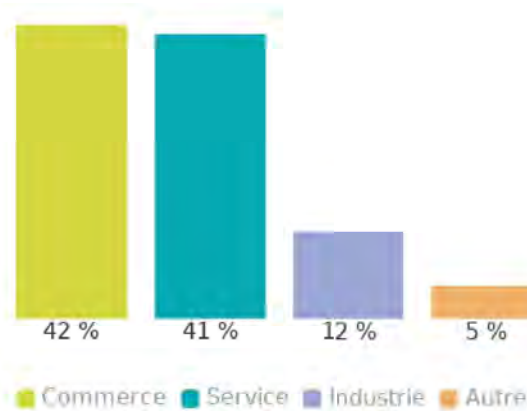
Industries
68
emplois | 12%



+53%

Autres
26
emplois | 5%

Répartition de l'emploi salarié

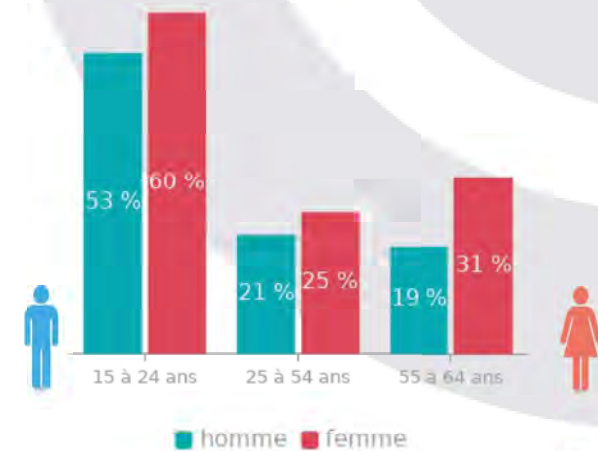


Niveau de vie médian des ménages / unités de consommation

18 790 €
/an/ménage



Taux de chômage / tranche d'âge et sexe



Source : CCI Réunion, fichier établissements RCS, hors SNC (Société en Nom Collectif), données arrêtées le 31/12/2022. Extraction janvier 2023. Créations / radiations 2021. Evolution 2020/2021. Retraitement CCI Réunion.

AU 31 DECEMBRE 2022 :
Tissu économique global*
1 689
établissements

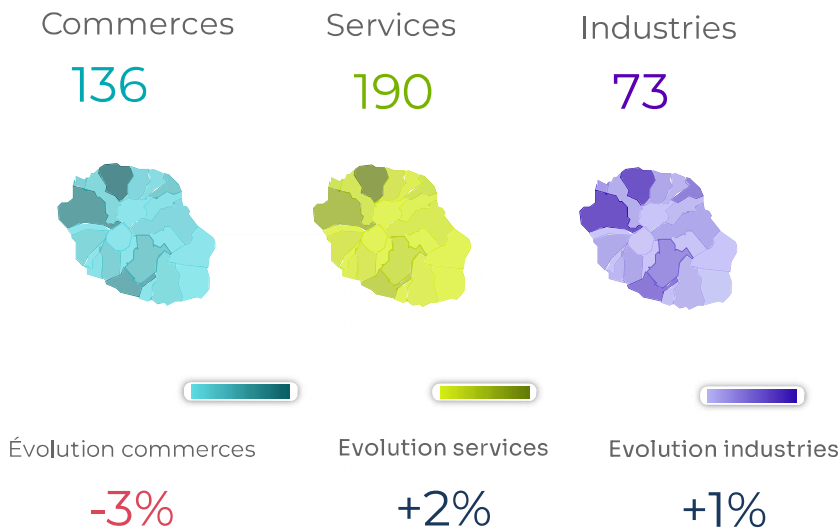
dont SECTEURS RCS**
399
établissements

Évolution de 2020 à 2021
0%

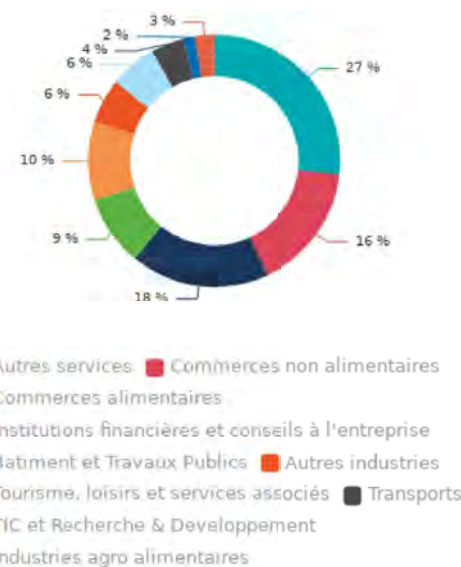
Soit **24%**
du parc d'établissement total

*Source INSEE, répertoire SIRENE (extraction janvier 2023)
**Etablissement inscrits au registre du commerce et des sociétés, hors forme juridique SNC-Société en Nom Collectif.

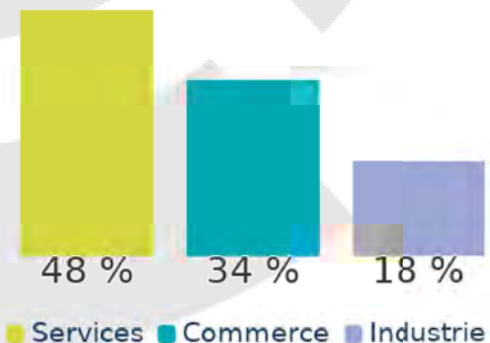
Tissu économique RCS
Nombre et évolution des établissements par secteurs



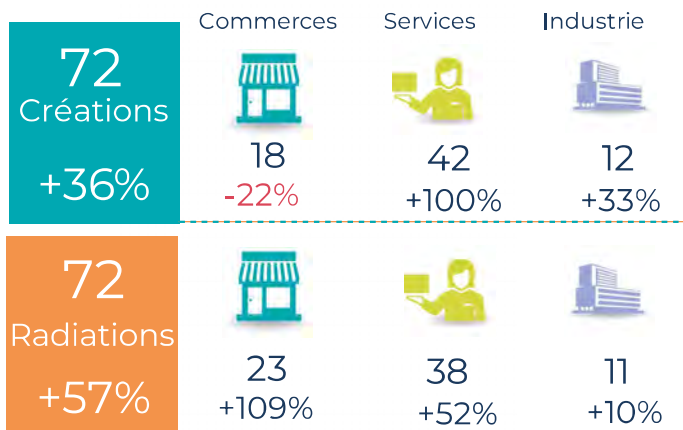
Répartition des établissements RCS par grand secteur



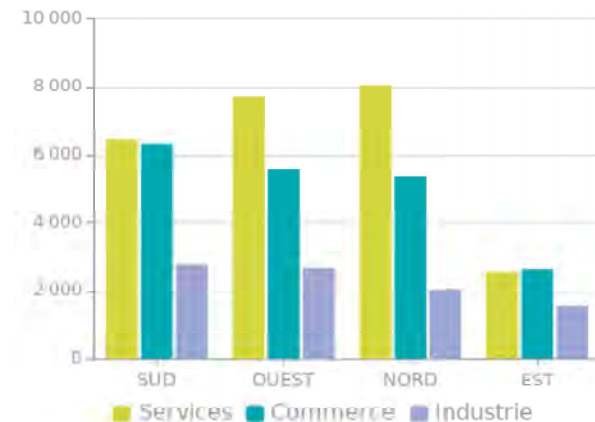
Répartition sectorielle des établissements RCS



Mouvement des établissements : créations et radiations * en 2021 (évolution 2020>2021)



Répartition sectorielle des établissements RCS par micro région



Source : CCI Réunion, fichier établissements RCS, hors SNC (Société en Nom Collectif), données arrêtées le 31/12/2022. Extraction janvier 2023. Evolution 2020/2021. Plancher commercial 2019. ACOSS emploi salarié 2021.



136

Commerces au 31 décembre 2022

Vitalité du secteur commerce
Évolution du nombre de commerce
2020-2021

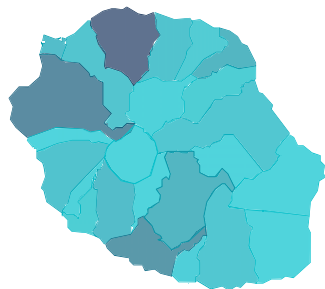
-3%



229

Emplois salariés du commerce

Répartition des activités de commerce par commune



Mouvements des établissements du commerce

18 Créations en 2021

-22% par rapport à 2020

23 Radiations* en 2021

+109% par rapport à 2020

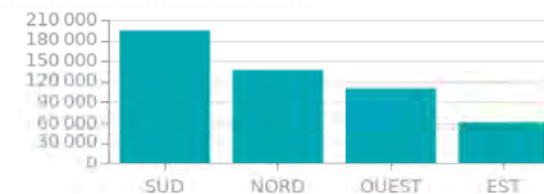
Plancher commercial

Commerces de plus de 300 m²

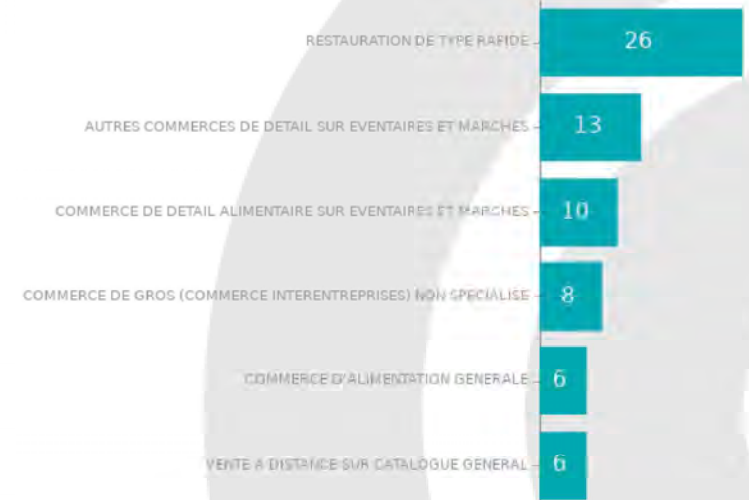
3 692 m² de surface de vente

800 m² dont secteur alimentaire (hyper et supermarché)

Surfaces de vente par micro région



Les activités les plus présentes de commerce en nombre d'établissements actifs



Taux de pérennité à 5 ans

Lecture : x% des établissements créés en 2017 sont toujours en activité



40%

Commerces



54%

Total RCS

Âge moyen des établissements



9 ans

Commerces



8 ans

Total RCS

Source : CCI Réunion, fichier établissements RCS, hors SNC (Société en Nom Collectif), données arrêtées le 31/12/2022. Extraction janvier 2023. Evolution 2020/2021. ACOSS emploi salarié 2021. Retraitement CCI Réunion.



73

Activités du secteur de l'industrie au 31 décembre 2022

Vitalité du secteur industrie
Évolution du nombre d'industries 2020-2021

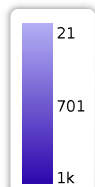
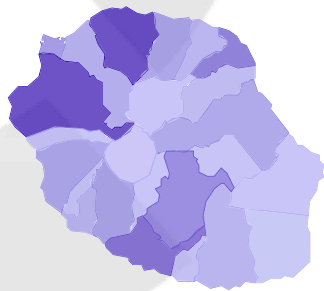
+1%



68

Emplois salariés dans l'industrie

Répartition des activités de l'industrie par commune



Mouvements des établissements du secteur de l'industrie

12 Créations en 2021

+33% par rapport à 2020

11 Radiations * en 2021

+10% par rapport à 2020

Taux de pérennité à 5 ans

Lecture : x% des établissements créés en 2017 sont toujours en activité



75%

Industrie



54%

Total RCS

Âge moyen des établissements



8 ans

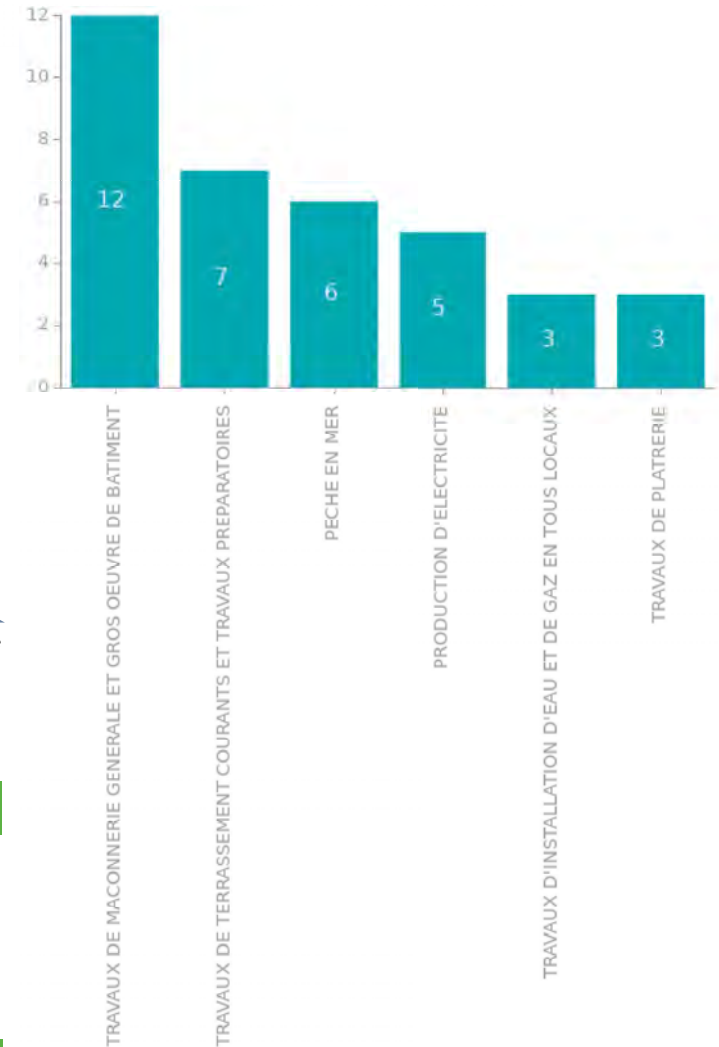
Industrie



8 ans

Total RCS

Les activités les plus présentes de l'industrie en nombre d'établissements actifs



Source : CCI Réunion, fichier établissements RCS, hors SNC (Société en Nom Collectif), données arrêtées le 31/12/2022. Extraction janvier 2023.. Evolution 2020/2021. ACOSS emploi salarié 2021. Retraitement CCI Réunion.



190

Activités du secteur des services au 31 décembre 2022

Vitalité du secteur des services
Évolution du nombre d'établissements 2020-2021

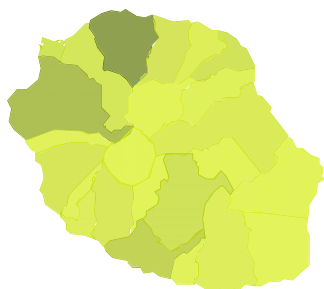
+2%



222

Emplois salariés dans les services

Répartition des activités de service par commune



Mouvements des établissements du secteur

42 Créations en 2021

+100% par rapport à 2020

38 Radiations * en 2021

+52% par rapport à 2020

Taux de pérennité à 5 ans

Lecture : x% des établissements créés en 2017 sont toujours en activité



56%

Services



54%

Total RCS

Âge moyen des établissements



7 ans

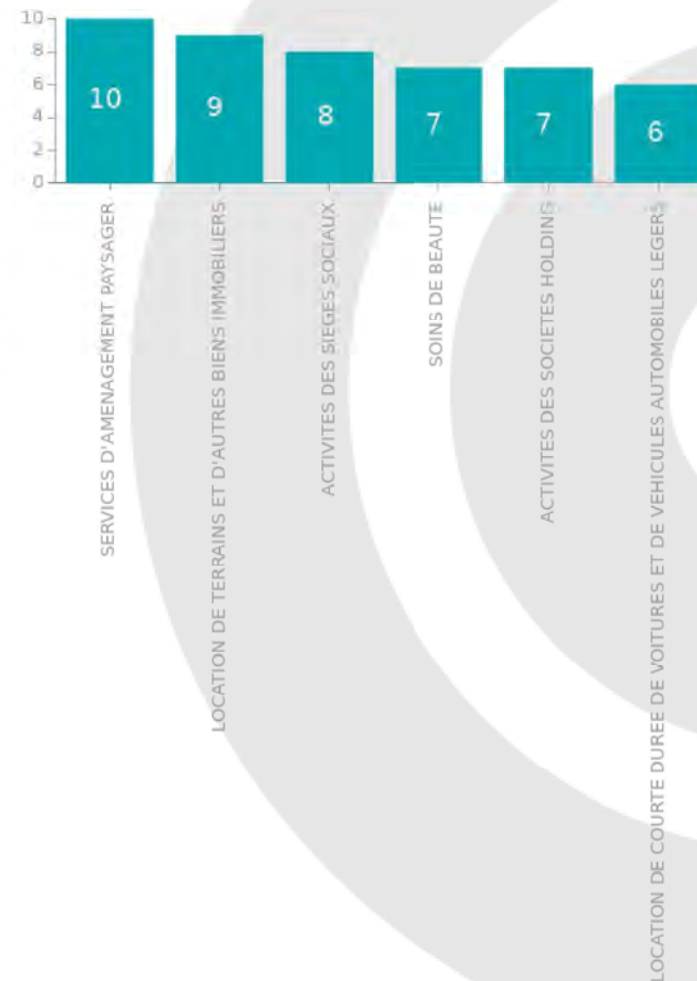
Services



8 ans

Total RCS

Les activités les plus présentes de service en nombre d'établissements actifs



Source : CCI Réunion, dépenses commercialisables (enquête ménages Réunion 2021).

Le potentiel des dépenses commercialisables annuelles

Dépenses totales

60 632 963 €

5 271 € / habitant

dont dépenses par secteurs



Alimentaire

25 716 622 €



Non-alimentaire

26 991 251 €



Services

7 925 090 €



Alimentaire

2 236 € / habitant



Non-alimentaire

2 346 € / habitant



Services

689 € / habitant

36 familles de produits



8 alimentaires



21 non -alimentaires



7 services*

Pour en savoir plus sur les dépenses commercialisables

Définition : budget annuel des ménages d'un territoire consacré à l'achat de produits de consommation courante.

Méthodologie : Une enquête réalisée en 2014, puis réactualisée en 2020 conduite auprès d'un échantillon représentatif des ménages réunionnais a permis de reconstituer un total de près de 43 000 actes d'achats, qui reflètent la nature et les flux de dépenses par commune d'habitation. Pour chacun des 32 produits de consommation courante, le lieu du dernier acte d'achat est identifié.

Les dépenses commercialisables sont liées à l'importance de la population de chaque zone et à la richesse des zones appréhendées selon les IDC – Indices de Disparité de la Consommation en France (données nationales). Elles sont dépensées dans la zone et en-dehors.

*Cinéma, restauration (rapide et traditionnelle), coiffure, soins esthétiques, entretien automobile, services sportifs

Ce portrait de territoire est réalisé par la chambre de commerce et d'industrie de la Réunion.

Nos portraits de territoire rassemblent les indicateurs socio-économiques et les données sectorielles à différentes échelles du territoire : commune, micro-région et La Réunion ; présentés sous forme de tableaux de bord, d'infographies, de graphiques et de cartographies. Cette publication aborde les thématiques suivantes : Population, population active / emploi / revenus, tissu économique, le secteur du commerce, de l'industrie et les services. Le « portrait de territoire » est destiné aux porteurs de projet, aux chefs d'entreprises, aux dirigeants, aux acteurs économiques et aux collectivités, et constitue une première source d'information pour replacer les territoires dans leur environnement socio-économique.

L'ensemble des portraits de territoire de La Réunion sont en téléchargement gratuit sur la plateforme d'information économique de la CCI Réunion. Retrouver y compris les éditions précédentes de nos "portraits de territoire"; depuis 2019 : <https://www.declikeyco.re>.

Sources

CCI Réunion : *Fichier établissements inscrits au Registre de Commerce et des Sociétés (RCS)*, hors statut juridique SNC (Société en Nom Collectif), données arrêtées le 31/12/2022. Extraction janvier 2023. Créations / radiations 2021 et évolution 2020-2021. Le fichier consulaire de la CCI Réunion contient les établissements immatriculés au RCS (Registre du Commerce et des Sociétés) ou avec une double immatriculation (RCS & RM - Répertoire des Métiers), soit au total 53 695 établissements actifs du tissu économique étudié au 31/12/2022.

*Radiations * : N.B. : A partir de 2021, a démarré une procédure de radiation d'office. On enregistre près de 1 850 radiations d'office d'établissements suite à une décision administrative .*

Plancher commercial 2019 (données arrondies). **Dépenses commercialisables** (enquête ménages Réunion 2021).

INSEE : Recensement de la population 2018, dernière année disponible au niveau IRIS. évolution RP 2013/ 2018. INSEE-DGFIP 2018. Répertoire SIRENE (extraction janvier 2023). Taux de chômage au sens du recensement 2018 Insee et au sens du BIT en 2020 (INSEE, enquête emploi). Retraitement CCI réunion.

ACOSS : Emplois salariés 2021, dernière année disponible. Évolution 2020-2021. Retraitement CCI Réunion.

Liste des communes d'étude

Micro région EST : Saint-André, Saint-Benoît, Bras-Panon, Salazie, Sainte-Rose, la Plaine des Palmistes.

Micro région NORD : Saint-Denis, Sainte-Marie et Sainte-Suzanne.

Micro région OUEST : Saint-Paul, la Possession, Saint-Leu, Le Port, les Trois-Bassins.

Micro région SUD : Saint-Pierre, le Tampon, Saint-Louis, Saint-Joseph, l'Etang-Salé, Petite-Ile, les Avirons, Cilaos, Entre-Deux, Saint-Philippe.

Lecture de légende des cartographies :

Le symbole "k" signifie "mille" (un millier). Pour exemple de lecture, 10k signifie 10 000 (dix mille).

Définitions

Catégorie socioprofessionnelle: Autre personne sans activité professionnelle: ce groupe comprend la population au chômage (les chômeurs n'ayant jamais travaillé) et la population inactive diverse (autre que retraités).

Chômage (au sens du recensement) : nombre de chômeurs (au sens RP) dans la population active (au sens RP). Remarque (s): la définition du chômage au sens du recensement diffère de celle du Bureau international du Travail (BIT) et du Pôle emploi. Le chômage au recensement est plus élevé que le chômage au sens du BIT, car les personnes inactives ont parfois tendance à se déclarer au chômage alors qu'elles ne répondent pas à tous les critères du BIT.

Chômeur (au sens RP): personne de 15 ans et plus qui se déclare chômeur et ne recherche pas un emploi ou mère au foyer. Un chômeur au sens du recensement n'est pas forcément un chômeur au sens du BIT (et inversement).

Densité de population : le nombre moyen d'habitants d'une région donnée par km².

Établissement : unité de production géographiquement individualisée, mais juridiquement dépendante de l'entreprise. Un établissement produit des biens ou des services. Une entreprise exerçant une activité dans un ou plusieurs établissements.

Population active: regroupe la population active occupée (appelée aussi « population active ayant un emploi ») et les chômeurs. Le champ couvre l'ensemble de la population active de 15 à 64 ans (population en âge de travailler).

Revenu médian : revenus dont disposent les ménages pour consommer ou investir, après opération de redistribution. Il comprend l'ensemble des revenus d'activité, des retraites et pensions, des revenus du patrimoine, des revenus financiers et des prestations sociales (prestations familiales, aides au logement et minima sociaux).

Taux d'activité : correspond au nombre d'actifs rapporté à l'ensemble de la population en âge de travailler.

Taux de pérennité: le taux de pérennité d'une entreprise à N année est la proportion d'entreprises créées à une année donnée qui ont atteint leur énième anniversaire.

Unité de consommation (UC): elles permettent de comparer les niveaux de vie des ménages de tailles et de compositions différentes. Le premier adulte du ménage compte pour un essai, les autres personnes de 14 ans ou plus pour 0,5 UC, les enfants de moins de 14 ans pour 0,3 UC.



Pôle Observatoire-Etudes-Data

Pour vous informer, vous faire accompagner dans votre projet d'entreprise, connaître votre marché et suivre les évolutions de l'activité économique.

Retrouvez-nous sur

www.declickco.re
www.datashop.reunion.cci.fr

Rubrique « CONTACT »



Retrouvez toute l'information économique de La Réunion sur votre smartphone. Téléchargez votre application CCI Réunion Proximité



www.reunion.cci.fr



LE PROGRAMME D'ACTIONS 2022 EST COFINANCE
PAR L'UNION EUROPEENNE ET LA REGION REUNION