

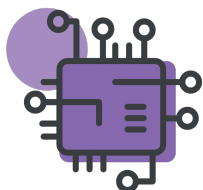


L'entrepreneuriat au féminin - secteur TIC et R&D

Sources : Entreprises inscrites au RCS CCI Réunion - hors statut juridique SNC, données arrêtées au 31 décembre 2022. Extraction des données en Janvier 2023. Cette fiche d'information est une synthèse des chiffres clés de l'entrepreneuriat au féminin à La Réunion : les cheffes d'entreprises. L'analyse porte sur la sous-catégorie TIC et Recherche & Développement.

AU 31 DECEMBRE 2022

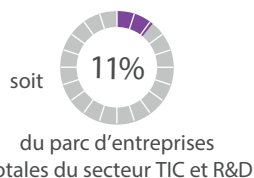
Entreprises au RCS dont le dirigeant est une femme : **10 914** entreprises



Secteur TIC et R&D :

893 entreprises au total

dont **102** entreprises du secteur TIC et R&D dirigées par des femmes



Répartition par tranche d'effectif



ont moins de 10 salariés au RCS



ayant aucun salariés au RCS

Vitalité des entreprises dirigées par les femmes

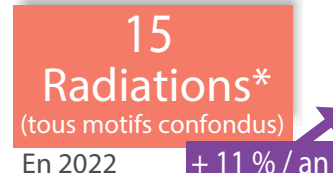
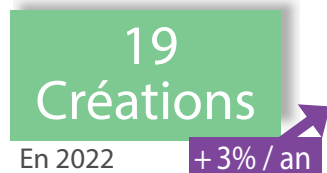
Période d'observation 2017-2022. Lecture : Depuis 2017, en moyenne, le stock d'entreprises dirigées par des femmes dans le secteur TIC et R&D a évolué de +8 % par an. A titre de comparaison pour la même période + 5 % par an pour les hommes.

Evolution moyenne 2017-2022

+ 8 % / an

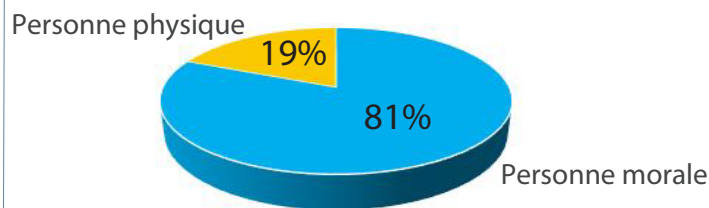
Mouvements des entreprises du secteur

Période d'observation 2017-2022. Lecture : Depuis 2017, le taux moyen de création ou de radiation est de x% par an.



* NB : à partir de 2021, a démarré une procédure de radiation d'office suite à une décision administrative. Pour le secteur TIC et R&D en 2022 on enregistre seulement 4 radiations dites «d'office» d'entreprises dirigées par des femmes.

Formes juridiques choisies par les femmes

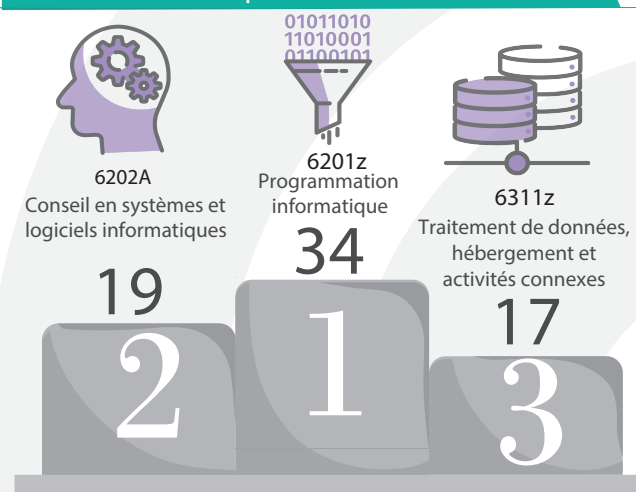


Définition (source : Insee)
Personne morale : groupe de personnes réunies pour accomplir quelque chose en commun.
Personne physique : être humain doté, en tant que tel, de la personnalité juridique.

Age moyen des chefs d'entreprises du secteur



Podium des 3 activités du secteur en nombre d'entreprises actives au RCS



Taux de pérennité à 5 ans des entreprises dirigées par :

Lecture : x % des entreprises créées par des femmes/hommes en 2017 sont toujours en activité.



Age moyen des entreprises du secteur dirigées par :

