



L'entrepreneuriat au féminin - secteur Transport

Sources : Entreprises inscrites au RCS CCI Réunion - hors statut juridique SNC, données arrêtées au 31 décembre 2022. Extraction des données en Janvier 2023.
 Cette fiche d'information est une synthèse des chiffres clés de l'entrepreneuriat au féminin à La Réunion : les cheffes d'entreprises. L'analyse porte sur la sous-catégorie Transport.

AU 31 DECEMBRE 2022

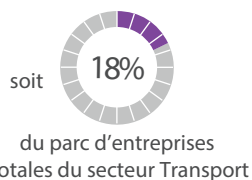
Entreprises au RCS dont le dirigeant est une femme : **10 914** entreprises



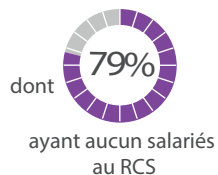
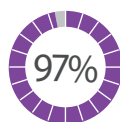
Secteur Transport :

3 305 entreprises au total

dont **590** entreprises du secteur Transport dirigées par des femmes

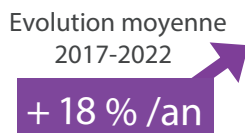


Répartition par tranche d'effectif



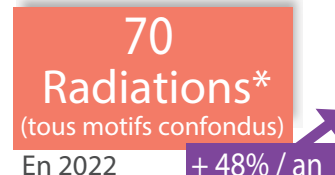
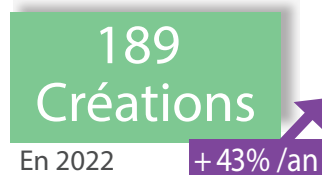
Vitalité des entreprises dirigées par les femmes

Période d'observation 2017-2022. Lecture : Depuis 2017, en moyenne, le stock d'entreprises dirigées par des femmes dans le secteur Transport a évolué de +18% par an. A titre de comparaison pour la même période +12% par an pour les hommes.



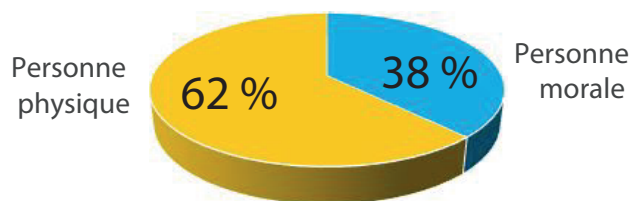
Mouvements des entreprises du secteur

Période d'observation 2017-2022. Lecture : Depuis 2017, le taux moyen de création ou de radiation est de x% par an.



* NB : à partir de 2021, a démarré une procédure de radiation d'office suite à une décision administrative. Pour le secteur Transport en 2022 on enregistre 9 radiations dites «d'office» d'entreprises dirigées par des femmes.

Formes juridiques choisies par les femmes

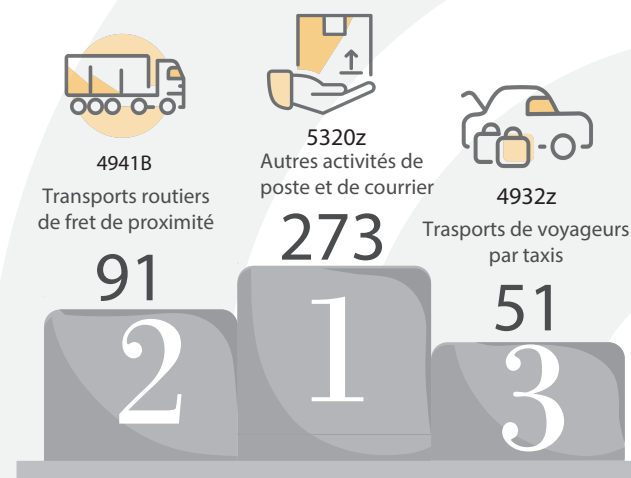


Définition (source : Insee)
 Personne morale : groupe de personnes réunies pour accomplir quelque chose en commun.
 Personne physique : être humain doté, en tant que tel, de la personnalité juridique.

Age moyen des chefs d'entreprises du secteur



Podium des 3 activités du secteur en nombre d'entreprises actives au RCS



Taux de pérennité à 5 ans des entreprises dirigées par :

Lecture : x % des entreprises créées par des femmes/hommes en 2017 sont toujours en activité.



Age moyen des entreprises du secteur dirigées par :

