



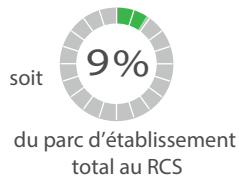
# FICHE SECTORIELLE édition 2023 / ILE DE LA RÉUNION

## Secteur Bâtiment Travaux Publics (BTP)

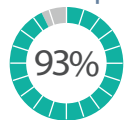
Sources : Etablissements inscrits au RCS CCI Réunion - hors SNC. Données arrêtées au 31 décembre 2022. Extraction des données janvier 2023. Emploi salarié: Acoos 2020/2021. L'analyse porte sur la sous-catégorie d'activité Bâtiment Travaux Publics (BTP)

AU 31 DECEMBRE 2022 : **53 695** établissements  
Tissu économique au RCS

dont **5 046** établissements BTP pour 4 863 entreprises



Répartition par tranche d'effectif

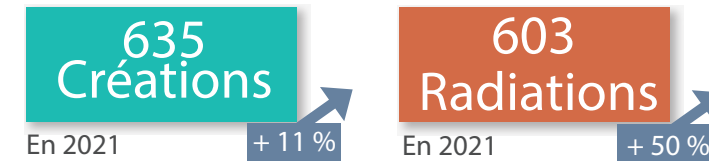


Vitalité du secteur BTP **+3%**

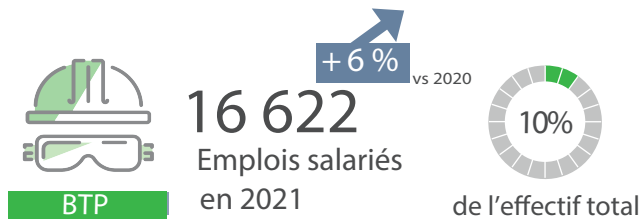
Période d'observation 2017-2021.

Depuis 2017, le stock moyen d'établissements a évolué de +3 % par an.

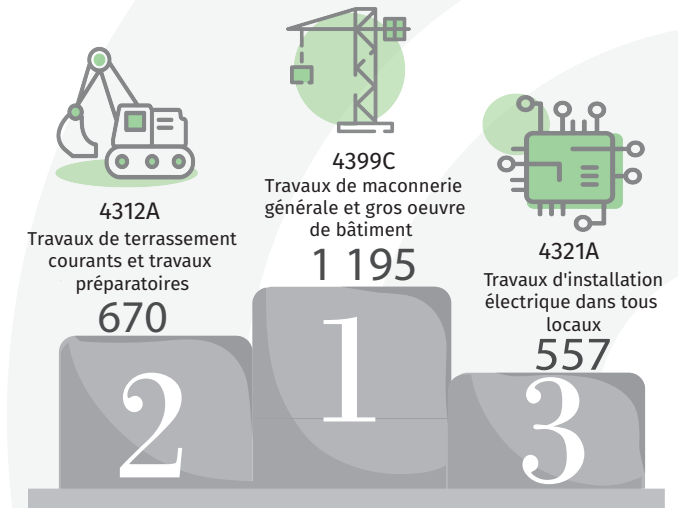
### Mouvement des établissements du BTP



### Emplois salariés du secteur privé



### Podium des 3 activités du secteur BTP en nombre d'établissements actifs

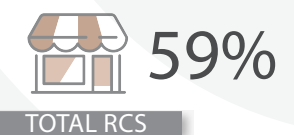


### Répartition des établissements et de l'emploi par code division d'activité

	Etablissements	Emplois salariés
Travaux de construction spécialisés (43)	4 042 (80%)	12 765 (77%)
Construction de bâtiments (41)	902 (18%)	2 561 (15%)
Génie Civil (42)	95 (2%)	1 256 (8%)
Dépollution et autres services de gestion des déchets (39)	7 (<1%)	40 (<1%)

### Taux de pérennité à 5 ans

Lecture : x% des établissements créés en 2017 sont toujours en activité



### Age moyen des établissements

